

1969(昭和44)年11月創刊

2024(令和6)年 3月 11日(月) 14320号



株式会社 日刊金属

本社 大阪市北区天満2丁目12番地3号
 ヴィレッジリバー南森町3階E号
 TEL: 06-6353-7831
 FAX: 06-6353-7832
 MAIL: metal_info_osaka@nikkankinzoku.co.jp
 WEB: https://homenikkankinzoku.jp/

購読料 12か月79,200円 外電配信料 12か月 92,400円
 6か月39,600円 6か月 46,200円



鉛建値は3,000円引き上げ
37万8,000円

3月の月内建値平均は37万7,300円

三菱マテリアルは8日、電気鉛建値を3,000円引き上げの37万8,000円にすると発表、同日より実施した。3月の月内建値平均は37万7,300円。

8日に入電した直近のLME鉛相場前場売値は2,107.00ドル。8日の東京市場の米ドルTTSレートは148.86円。この値で換算した採算価格は、31万3,600円。建値と採算価格から見た諸掛りは6万4,400円となる。

直近6か月の建値推移は次の通り。(キロ当たり円、カッコ内は改訂日)

2023年

10月…396(2) 390(6) 381(13) 384(20)	平均386.7
11月…384(1) 393(8) 408(17) 396(27)	平均395.6
12月…378(1) 363(7) 357(15)	平均363.3

2024年

1月…354(4) 363(11) 366(18) 384(26)	平均366.5
-----------------------------------	---------

2月…387(1) 381(8) 378(16) 381(22)	平均381.9
3月…375(1) 378(8)	平均377.3

KYOWA

関東・関西に2箇所ある生産拠点の強み
 電線のことなら協和電線工業にお任せください



協和電線工業株式会社

KYOWA ELECTRIC WIRE INDUSTRY CO., LTD.

本社・本社工場 〒581-0026 大阪府八尾市曙町1丁目7番地
 TEL (072)991-0818(代) FAX (072)991-4470

千葉工場 〒289-0114 千葉県成田市成井925番地



DRコンゴ：Lobito鉄道の契約において Kamoia-Kakulaプロジェクトに参入

2024年2月7日付けのプレスリリースによると、スイスTrafigura社は、DRコンゴのKamoia-Kakulaプロジェクトについて、Lobito大西洋鉄道(LAR)を通じて最低6年間鉱物を輸送するという長期契約に合意したと発表した。LARは、今後10年で1百万t/年に輸出量を増強すると予想されており、Trafigura社には2025年より最大450千t/年の輸出量が割り当てられる。また、加Ivanhoe Mines社と中Zijin Mining Groupが出資している合弁会社のKamoia Copper社には、初期のコミットメントでは、鉄道の増強に伴い2024年で10千tの輸送量とされていたが、2025年から最低120千t、最大240千t/年

の銅製品の輸送量が割り当てられた。

Trafigura社のJeremy Weir会長兼CEOは、「これらのコミットメントは、回廊の輸送量を増やし、サハラ以南のアフリカにおける主要な鉄道輸送リンクになるという目標を支持するものである」と述べ、Ivanhoe Mines創設者のRobert Friedlander執行共同会長も、「物流コストが低いほど、カップラベルト全体で経済的に回収可能な銅鉱の量が増加することから、今後より多くの銅鉱プロジェクトの開発につながるだろう」と述べている。

アルミニウム屑・銅・真鍮・ステンレス
 各種非鉄金属屑

株式会社 原田商店

代表取締役 原田 靖章

〒547-0002 大阪市平野区加美東6-14-30
 TEL 06-6793-8128 FAX 06-6793-8128



(株)日刊金属のサイト
<https://home.nikkankinzoku.co.jp>




日刊金属既刊号公開サイト
<https://nikkankinzoku.co.jp>



日刊金属 LINE 公式アカウント
<https://lin.ee/H3K9J5C>

銅・アルミレポート

橋本アルミ株式会社取締役
橋本 健一郎



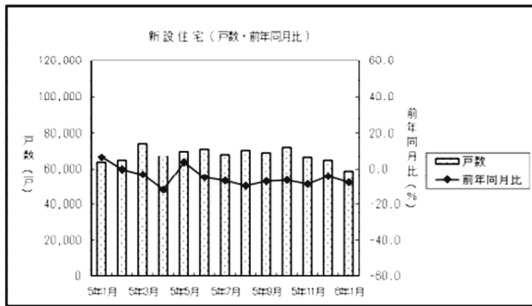
2月の銅の概況および3月の見通し (2)

予想レンジ

LMEセツル	8,000-8,500ドル	●
建値	120万円-132万円	●
為替	145円~150円	●

レンジ内
(1か月間TTM)

新設住宅 (戸数・前年同月比)



◆貿易関連指標

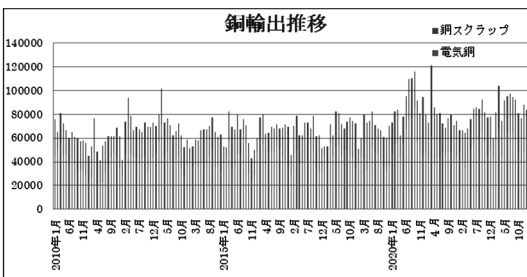
銅

【輸出】

電気銅は+31.1%の5万8,092 t。
スクラップは+65.3%の2万5,632 t。

輸出	1 1月	1 2月	1月
電気銅	3万9986 t	4万7539 t	5万8092 t
前年比	-13.9%	-5.6%	+31.1%
スクラップ	3万6780 t	4万562 t	2万5632 t
前年比	+20.2%	+45%	+65.3%

輸出推移

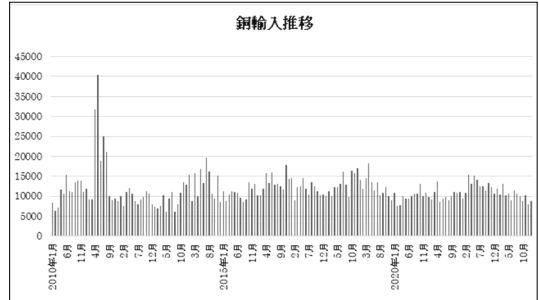


【輸入】

電気銅は+358%の596 t。
スクラップは-30.7%の8,200 t。

輸入	1 1月	1 2月	1月
電気銅	2822 t	22 t	596 t
前年比	+341.6%	-21.4%	+358%
スクラップ	7367 t	7986 t	8200 t
前年比	-36.7%	-25.1%	-30.7%

輸入推移

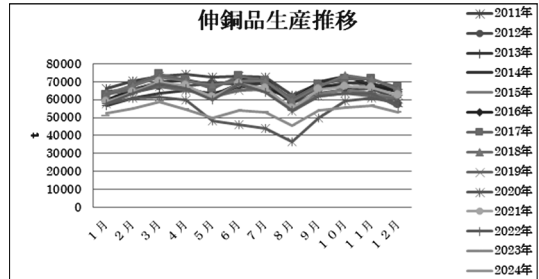


出典 財務省貿易統計

■前月の国内指標

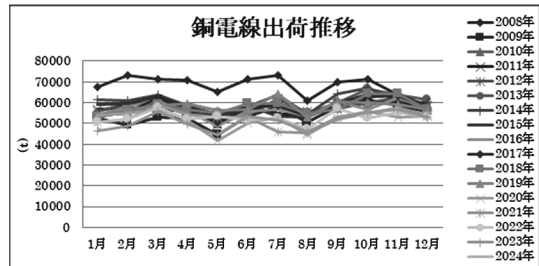
【伸銅品生産】

1月伸銅品生産量速報値は5万830トン、前年同月比4.0%減少。単月の生産量としては、前年同月比で25か月連続のマイナスとなった。ただ、同比のマイナス幅は、急速に小さくなってきている。



【日本電線工業会発の出荷速報 (推定)】

前年比+0.3%の47,500 t。
内訳は国内が+1.6%、輸出が+19.8%。



(次頁へ)

■国内概況まとめ

【自動車生産】

生産動態統計によると1月の自動車生産台数は前年比-6.3%の54万8,912台。輸出は前年同月比+18.3%の28万595台。

【自動車販売】

日本自動車販売協会連合会によると2月の自動車販売台数(軽除く)は前年比-16%の22万6,769台。

【伸銅品生産】

1月伸銅品生産量速報値は5万830トン、前年同月比4.0%減少。単月の生産量としては、前年同月比で25か月連続のマイナスとなった。ただ、同比のマイナス幅は、急速に小さくなってきている。

自動車関係の需要回復が端子コネクタを中心に着実に回復し、銅条や黄銅条などの生産量回復を支えている。また、コンデンサチューブの需要増加が銅管生産量を、ワイヤカットの需要が銅線の生産回復を支え、大型建設関係の配電盤需要増加が銅板や銅棒の生産を支えている。

銅条: 同比17ヶ月連続マイナス。引き続きマイナス幅は小さい。車載向けの半導体やコネクタが下を支えている。しかし、車載以外の半導体や端子の需要が回復気味だが、それが銅条の生産増加になかなか直結してこない。パソコンや民生用のデジタル家電や白物家電向けも低調が続いている。ダイハツや豊田自動織機の不正問題による自動車端子コネクタ向けの生産への影響はまだ見えてこない。

黄銅棒: 同比25ヶ月連続マイナス。ただ、同比1桁パーセント台まで回復してきた。

【見通し】【自動車】

前月に続きダイハツ、トヨタ問題による生産販売低迷が今後しばらく続きそう。

【伸銅品生産】

これまでと同じく自動車向けの需要回復が全体を底上げ

している。ただ、2024年初めの車載を除く半導体向けの需要は、例年、旧正月前に見られる中国などの増加基調が見えて来ない。一方、能登半島地震による伸銅品の需要への影響は1月時点の生産にまだ見えてこない。

【電線】

5か月ぶりプラス、今後に注視。

【スクラップ景況予想】

流通【一次問屋】銅建値が130万から131万と高値安定傾向だった。在庫は伸銅品生産減、発生減から在庫薄。需要面に関しては低位安定。自動車関連で回復は見られるものの生産量は25か月連続減少。旧正月前に見られる中国などの増加基調が見えて来ない。

【LME・為替予想】

今月は以下の項目に左右される。

①米FRBの金融政策：パウエル議長が根強いインフレ圧力を最新の指標が示す中で利下げを急いでいないとのメッセージをあらためて強調していることや2月に発表されたインフレ加速を示す一連の指標から考えれば3月の利下げはない。

②中国全人代の内容：中国政府は北京で5日開幕した全国人民代表大会(全人代、国会に相当)で、今年の国内総生産(GDP)成長率目標を5%前後に定めたほか、今年1兆元(約20兆9,000億円)の超長期特別国債を発行する計画を発表。それでも金属相場の当初の反応からは、不動産不況と製造業の低迷からすぐに脱出できると予想されていない。

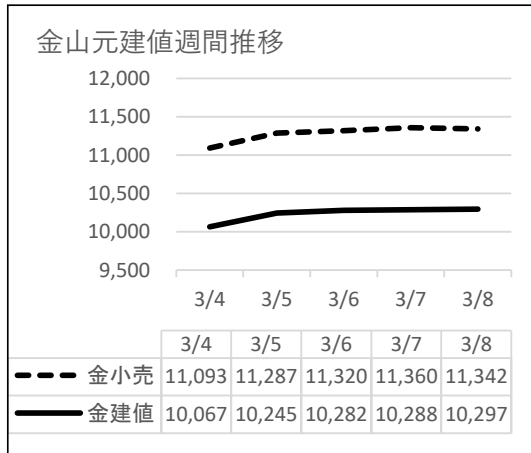
中国は例年3月から4月にかけて繁忙期を迎えるが、建設が活発化する兆しはほとんどない。

これらを踏まえた今月の銅価格は8,000-8,500ドル(セツル)との予想。ドル円値は145円~150円(TTM)台を予測。銅建値に関しては120万-132万円程度と予測している。

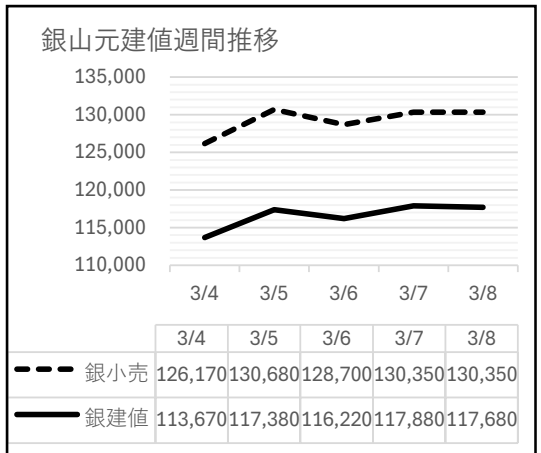
(「2月の銅の概況および3月の見通し」おわり)

金銀山元建値週間推移

3月4日~3月8日



2月平均	建 値	小 売
金(¥/g)	9,756.21	10,756.21
銀(¥/kg)	110,870	123,280



故銅市況

8日朝入電の海外相場は、LME（ロンドン金属取引所）銅相場で、直物の前場売値が、前営業日の8,441.00ドルより118.00ドル高の8,559.00ドル。直物の終値は、8,484.25ドルより62.24ドル高の8,546.49ドル。3か月物の前場売値は、前営業日の8,537.00ドルより110.00ドル高の8,647.00ドル。3か月物の終値は、前営業日の8,577.00ドルより63.50ドル高の8,640.50ドル。COMEX（ニューヨーク商品取引所）銅相場の5月限は、前営業日の387.50セントより5.10セント高の392.60セント。SHFE(上海期貨交易所)銅相場の5月限は、前営業日の6万9,050元より380元高の6万9,430元。

故銅直納問屋筋の平均値頃感 (単位は千円) (3月1日更新)

直納問屋筋によるロット物（5トン前後）の平均的な値頃感は次の通り。

ピカ線が1134~1139、上銅新のうちタフピッチや無酸素銅などは1099~1104、並銅は1064~1074、込銅（高品位＝約97%）は1054、セバは737~742。コーベルは要り用筋で678、それ以外は663ほど。黄銅削粉も同様に要り用筋688、それ以外658~668どころの値頃。並青銅鋳物削粉は931~936どころ。

小口市相中相場（1トン前後）では、ピカ線が1114~1134、上銅新くずが1079~1099、普通上銅が1054~1074、2号銅線が1046~1066、並銅が1044~1064、込銅（94-97%）が992、込銅（90-93%）が994、下銅が563~613、セバが702~737、コーベルが618~663、黄銅棒地が613~658、黄銅削粉が608~653、黄銅ラジが573~581、交叉ラジが619~676、黄銅鋳物が591~598、送りが352~371、上青銅鋳物が928~948、並青銅鋳物が908~923、上青銅鋳物削粉が923~943、並青銅鋳物削粉が898~918どころ。

アルミ二次合金メーカー買値実勢値

(1トン程度・置場・現金・キロ当たり円)

関東地区（3月前半）

2S=198円~219円、63S=183円~234円、アルミホイール(1P)=200円~214円、ビス付サッシ=88円~97円、エンジンコロ=89円~101円、込合金(機械鋳物)=89円~97円、缶プレス(ソフト)=59円~70円。

関西地区（3月前半）

2S=222円~224円、63S=215円~249円、印刷版=210円~212円、アルミホイール(1P)=205円~246円、ベースメタル=220円~131円、機械鋳物=82円~86円、ダライ粉=99円~102円、ビス付サッシ=87円~112円、缶プレス=70円~75円。

8日の東京為替市場TTSレートは、前日の150.02円より1.16円の円高ドル安、1ドル=148.86円。8日に入電した直近のLME銅相場直物前場売値は8,559.00ドル。この値と8日の東京外国為替市場USDollarTTSレートから計算した国内採算値は、前日の130万4,000円より8,000円高の131万2,000円。この日、電気銅建値は131万円に据え置かれた。

為替動向

7日、ロンドン外国為替市場のユーロ対ドル相場は上昇した。16時、前日と比べ0.0020ドルのユーロ高ドル安、1ユーロ=1.0920ドル~1.0930ドルで推移、1月下旬以来のユーロ高水準になった。この日、ECBは理事会で政策金利の据え置きを決めた。

英ポンドも対ドルで上昇。16時、前日と比べ0.0040ドルのポンド高ドル安、1ポンド=1.2780ドル~1.2790ドルで推移した。

7日のニューヨーク外国為替市場で円相場は3営業日の続伸となった。前日と比べ1.35円の円高ドル安、1ドル=148.00円~148.10円で取引を終えた。円は一時ほぼ1か月ぶりの高値となる147.59円を付けた。日銀が18-19日に開く金融政策決定会合でマイナス金利政策の解除に動くとの観測が広がっており円買いドル売りの優勢が続いている。

8日早朝の東京外国為替市場でも円相場は小幅ながら上昇した。8時30分、前日17時と比べ0.10円の円高ドル安、1ドル=147.83円~147.85円で推移した。日銀の政策修正観測が強まっているほか、FRBの年内利下げも改めて意識され、日米の金利差縮小を見込んだ円買いドル売りが優勢になっていた。円は対ユーロでは下落。8時30分、前日17時と比べ0.70円の円安ユーロ高、1ユーロ=161.85円~161.89円で推移した。

鉛屑・半田屑

雨滝商事株式会社

広陵リサイクルセンター

代表取締役 雨瀧 卓

奈良県葛城郡広陵町大字三吉 27-1

TEL/FAX (0745)60-1613 携帯 090-2115-4918

高価買取ります

日刊金属

外電配信料
(税込)

6カ月: 46,200円

12カ月: 92,400円



LME銅相場は大幅に続伸 直物終値は8,546.49ドル
COMEX銅相場も続伸 SHFE銅相場は反発
LME非鉄相場は全面高 直物終値は亜鉛2,498.50ドル、アルミ2,208.55ドル



8日朝入電した海外相場は、LME（ロンドン金属取引所）の銅相場で、直物の前場売値が、3月7日入電の8,441.00ドルより118.00ドル高の8,559.00ドル。2営業日の続伸で1.54%高。この週1.97%の上伸。3月に入って2.03%の上伸。3か月物の前場売値は、3月7日入電の8,537.00ドルより110.00ドル高の8,647.00ドル。2営業日の続伸で1.45%高。この週1.98%の上伸。3月に入って2.03%の上伸。

LME公認倉庫の現地3月6日銅在庫は、前日の11万3,775トンより250トン減の11万3,525トン。

COMEX（ニューヨーク商品取引所）の銅相場は、3月限が、3月7日入電の387.05セントより4.90セント高の391.95セント。2営業日の続伸で1.96%高。この週1.67%の上伸。3月に入って2.22%の上伸。4月限は、3月7日入電の387.05セントより5.00セント高の392.05セント。2営業日の続伸で2.03%高。この週1.67%の上伸。3月に入って2.07%の上伸。

SHFE（上海期貨交易所）銅相場は、3月限が、3月7日入電の6万8,940元より360元高の6万9,300元。反発して0.52%高。この週0.62%の上伸。3月に入って0.81%の上伸。4月限は、3月7日入電の6万9,040元より370元高の6万9,410元。反発して0.54%高。この週0.65%の上伸。3月に入って0.90%の上伸。

錫も続伸

LME錫相場の前場売値は、直物が、3月7日入電の2万7,050.00ドルより500.00ドル高の2万7,550.00ドル。2営業日の続伸で3.96%高。この週5.35%の上伸。3月に入って4.45%の上伸。3か月物の前場売値は、3月7日入電の2万7,110.00ドルより525.00ドル高の2万7,635.00ドル。2営業日の続伸で3.50%高。この週4.68%の上伸。3月に入って4.17%の上伸。

LME公認倉庫の現地3月6日錫在庫は、前日の5,520トンより155トン減の5,365トン。

鉛も続伸

LME鉛相場の前場売値は、直物が、3月7日入電の2,060.00ドルより47.00ドル高の2,107.00ドル。2営業日の続伸で4.15%高。この週2.66%の上伸。3月に入って1.94%の上伸。3か月物の前場売値は、3月7日入電の2,063.50ドルより32.00ドル高の2,095.50ドル。2営業日の続伸で2.82%高。この週1.72%の上伸。3月に入って1.43%の上伸。

LME公認倉庫の現地3月6日鉛在庫は、前日の19万1,800トンより200トン減の19万1,600トン。

亜鉛も続伸

LME亜鉛相場の前場売値は、直物が、3月7日入電の2,446.00ドルより49.00ドル高の2,495.00ドル。4営業日の続伸で5.61%高。この週5.61%の上伸。3月に入って4.74%の上伸。3か月物の前場売値は、3月7日入電の2,481.50ドルより48.50ドル高の2,530.00ドル。4営業日の続伸で5.07%高。この週5.07%の上伸。3月に入って4.46%の上伸。

LME公認倉庫の現地3月6日亜鉛在庫は、前日の27万4,900トンより2,325トン減の27万2,575トン。

アルミは反発 アルミ合金は横ばい 北米特殊も横ばい

LMEアルミ相場の前場売値は、直物が、3月7日入電の2,187.50ドルより22.50ドル高の2,210.00ドル。反発して1.03%高。この週1.21%の上伸。3月に入って2.17%の上伸。3か月物の前場売値は、3月7日入電の2,231.00ドルより24.50ドル高の2,255.50ドル。反発して1.10%高。この週1.51%の上伸。3月に入って2.20%の上伸。

LME公認倉庫の現地3月6日アルミ在庫は、前日の58万1,900トンより万1,575トン減の58万0,325トン。

LMEアルミ合金相場の前場売値は、直物が、3月7日入電より横ばいの1,820.00ドル。この週横ばい。3月に入って横ばい。3か月物の前場売値も、3月7日入電より横ばいの1,820.00ドル。この週横ばい。3月に入って横ばい。

LME北米特殊アルミ合金（NASAAC）相場の前場売値は、3月7日入電より横ばいの2,305.00ドル。この週横ばい。3月に入って横ばい。3か月物の前場売値も、3月7日入電より横ばいの2,305.00ドル。この週横ばい。3月に入って横ばい。

ニッケルは反発

LMEニッケル相場の前場売値は、直物が、3月7日入電の1万7,475.00ドルより185.00ドル高の1万7,660.00ドル。反発して1.06%高。この週2.82%の上伸。3月に入って1.29%の上伸。3か月物の前場売値は、3月7日入電の1万7,700.00ドルより250.00ドル高の1万7,950.00ドル。反発して1.41%高。この週2.87%の上伸。3月に入って1.27%の上伸。

LME公認倉庫の現地3月6日ニッケル在庫は、前日の7万3,914トンより210トン減の7万3,704トン。

日刊金属 既刊収録サイト

<https://nikkankinzoku.co.jp/>



LME公示価格(US\$)／3月7日

		銅	錫	鉛	亜鉛	アルミ	アルミ合金	北米特殊アルミ合金	ニッケル
直物	公示価格	8,559.00	27,550.00	2,107.00	2,495.00	2,210.00	1,820.00	2,305.00	17,660.00
	前営業日比	118.00	500.00	47.00	49.00	22.50	0.00	0.00	185.00
先物	公示価格	8,647.00	27,635.00	2,095.50	2,530.00	2,255.50	1,820.00	2,305.00	17,950.00
	前営業日比	110.00	525.00	32.00	48.50	24.50	0.00	0.00	250.00

海外非鉄金属相場

(3月8日 入電・現地 3月7日)

1ロット=銅、鉛、亜鉛、アルミは25トン
錫5トン、アルミ合金20トン、ニッケル6トン
セツルメント=現物・前場・売

Table with columns for metal types (銅 A G, 錫 H G, 鉛, 亜鉛 S H G, アルミ H G, アルミ合金, 北米特殊アルミ合金, ニッケル) and rows for current prices, previous day, and high/low values.

出来高: 1ロットは12.5ショート・トン、銅はポンド当たりセント
金・プラチナ・パラジウムはオンス当たりドル、銀はオンス当たりセント

Table showing monthly and daily price trends for Copper (銅HG), Gold (金), Silver (銀), Platinum (プラチナ), and Palladium (パラジウム).

採替相場 フレート諸チャージ込み入荷ベース(上海は前日の元・円レートで換算)

Table for substitution prices (採替相場) listing prices for LME (銅, 錫, 鉛, 亜鉛, アルミ, ニッケル) and COMEX (銅, 上海) in Yen/ton.

フリー・マーケット

Table for Free Market prices: 米国生産者価格 (地金) for Silver (銀) and Gold (金).

Table for NY Market prices: 取引業者銅 (セント/ポンド) and 2号銅線くず (セント/ポンド).

Table for London Market prices (ドル) for various metals like Antimony, Bismuth, Cadmium, Inorganic, Selenium, Spongy, Ferronickel, Cobalt, Magnesium, and Tantalum.

Table for KLT Market prices (MYR/KG, 出来高トン) for Tin (錫) with sub-rows for exchange rates and prices.

Table for LME Inventory (LME在庫) for Copper, Tin, Lead, Zinc, Aluminum, and Nickel.

Table for Shanghai Inventory (上海在庫) for Copper, Aluminum, Zinc, Lead, and Nickel.

Table for LME Pre-market prices (LMEプレマーケット) for Copper, Tin, Lead, Aluminum, and Nickel.

Table for Shanghai Market prices (上海相場) for Copper, Aluminum, Zinc, Lead, and Nickel.

※8日のKLTMは入電なし。

非鉄金属製品相場

(3月8日調べ)

(キロ当たり) ◎上げ ◆下げ

伸銅品	大阪		東京		鉛亜鉛製品	大阪		東京		電線(現場納め 定尺 関西地区 大口~小口)		
	大阪	東京	大阪	東京		大阪	東京					
銅小板2.0ミリ	1660	1655	亜鉛板0.3×3×7	650	650	V V F						
建築用0.3ミリ	1710	1705	印刷用亜鉛板トッパン用	750	750				2C×1.6	64~66		
銅大板2×1×2	1790	1855	給水管13ミリ	280	280				2C×2.0	113~115		
銅管(ベース)	1780	1855	鉛板1.5ミリ	590	590				3C×1.6	118~120		
水道用管(m当たり)13ミリ	1690	1765	鉛線3ミリ	440	440				3C×2.0	166~169		
銅棒25ミリ	1570	1625	軽圧品		大阪	東京	I V					
銅条1.5×100	1625	1670	アルミ箔0.007ミリ	1160	1175				1.6mm	33.8~36		
銅線0.9ミリ	1650	1685	// 小板1ミリ	795	805				5.5sq	92.7~98.6		
銅帯6×50	1530	1625	// 大板1ミリ	775	795				14sq	231~245		
銅平角線	1850	1855	// 5052板	835	845	CV-T						
黄銅小板2.0ミリ	1350	1350	// 6061板	1360	1375				600V 3C×38	1765~1876		
// 0.3ミリ	1380	1380	// 2017板	1290	1405				600V 3C×60	2722~2893		
黄銅大板2×1×2	1500	1530	// 線3ミリ	775	790				600V 3C×100	4570~4858		
黄銅管	1960	1830	// 快削棒50ミリ	995	1010				6kV 3C×38	2867~3037		
復水器用黄銅管	1930	1800	// 合金棒50ミリ(17S)	980	990				6kV 3C×60	4022~4260		
黄銅棒快削25ミリ	1100	1110	// 合金棒50ミリ(56S)	935	950	CVV					(関西-関東)	
六角棒	1130	1140	貴金属(一般小口向け)						3C×2	135~138		
四角棒	1160	1170	白金(グラム)		◎4880				4C×2	181~185		
鍛造用	1140	1150	パラジウム(グラム)		◆5604				6C×2	258~264		
ネーバル	1240	1250	金(グラム)		◆11342				7C×2	296~303		
高力	1240	1250	銀(キログラム)		130350	合金鉄			1月輸入単価 (CIF)			
黄銅線6ミリ	1535	1530	レアメタル輸入価格			1月通関 (CIF)			フェロマンガ2%以上炭素含有		150	
黄銅平角線ロール仕上	1735	1740	金属ケイ素(99.99%未満)		341			// その他			194.2	
黄銅条1.5×100	1345	1365	モリブデン酸化物		4462			フェロシリコン55%以上			236	
リン青銅板一般用1.0ミリ	3040	3230	タンタル		80651			フェロクロム4%以上炭素含有			247	
// バネ用0.3ミリ	3290	3490	マグネシウム		430			フェロモリブデン純分60%以上			4353	
リン青銅棒25ミリ	3140	3350	コバルト		5083			フェロバナジウム			2924	
リン青銅線3ミリ	3530	3740	インジウム		30368			フェロニッケル33%未満			575.4	
洋白板一般用1.0ミリ	3720	3870	電気亜鉛メッキ銅板冷延1ミリ								326	
// バネ用1.0ミリ	3850	4020										

減摩合金 (500kg以上、大口価格)	3月1日改定		銅合金地金 (標準価格)	3月1日発表 大阪	
	大阪	東京		大阪	東京
1種	4935		BC 1種	1310	
2種	4805		2種	1630	
3種	4660		3種	1710	
4種	4145		6種	1435	
5種	3865		7種	1530	
7種	1535		YBSC 3種	1150	
8種	1365		LBC 3種	1635	
9種	1185		PBC 2種	1735	



<https://home.nikkankinzoku.co.jp/>

非鉄金属材料相場

山元建値	電気銅	1310(1)	金	10,297(8)
() 実施日	電気鉛	378(8)	銀	117,680(8)
	電気亜鉛	424(6)	錫(99.99%)	5,400(1)
キロ当たり円	◎上げ ◆下げ	(3月8日調べ)	インジウム大口~小口(99.99%)	41,000 ~ 46,000(1)

非鉄原料 (炉前材)	大阪 東京		地 金		大阪		東京	
	仲間相場		仲間相場		仲間相場		仲間相場	
1トン以上外税持込					高値	安値	高値	安値
1 号 銅 線	1160	1155	電 気 銅	◎ 1293	◎ 1288	◎ 1295	◎ 1290	
2 号 銅 線	1118	—	電 気 亜 鉛	396	390	396	390	
上 銅 (新 切)	1131	1125	蒸 留 亜 鉛	384	378	384	378	
雑 ナ ゲ ッ ト	996	995	再 生ダイカスト亜鉛2種	325	319	325	319	
並 銅	1073	1059	再 生 亜 鉛 (98%)	284	278	284	278	
下 銅	1054	1032	電 気 鉛	◎ 353	◎ 350	◎ 353	◎ 350	
銅 削 粉	1034	1032	再 生 鉛 1 号	◎ 335	◎ 325	◎ 333	◎ 328	
銅 さ い (30%)	25	25	再 生 鉛 3 号	◎ 340	◎ 336	◎ 338	◎ 334	
新 切 黄 銅 セ バ	845	856	錫 1 号	◎ 4300	◎ 4250	◎ 4300	◎ 4250	
コ ー ベ ル	809	812	ア ン チ モ ン	2100	2050	2100	2050	
黄 銅 棒 地	787	800	ニ ッ ケ ル (メ ッ キ 用)	2750	2700	2750	2700	
黄 銅 削 粉	781	793	コ バ ル ト	5300	5000	5300	5000	
並 黄 銅	795	750	セ レ ニ ウ ム	3800	3600	3800	3600	
黄 銅 ラ ジ エ タ ー	644	636	ビ ス マ ス	1500	1400	1500	1400	
交 叉 ラ ジ エ タ ー	743	701	カ ド ミ ウ ム	750	700	750	700	
黄 銅 鋳 物	800	—	マ グ ネ シ ウ ム 合 金	475	455	475	455	
山 送 り (55%)	435	—	ア ル ミ 地 金 99.70 %	◆ 366	◆ 362	◆ 368	◆ 364	
上 青 銅 鋳 物	914	—	ア ル ミ 二 次 地 金 99 %	328	323	328	323	
並 青 銅 鋳 物	912	903	〃 90 %	303	298	303	298	
上 青 銅 鋳 物 削 粉	907	—	ア ル ミ 二 次 合 金 ADC12	415	410	418	413	
並 青 銅 鋳 物 削 粉	897	887	鋳 物 用 C2BS	440	435	442	437	
新 切 リ ン 青 銅 (伸 銅)	—	1153	青 銅 合 金 地 金 3 種	1600	1590	1735	1725	
〃 (鋳 物)	1028	—	〃 6 種	1345	1335	1425	1415	
リ ン 青 銅 削 粉	946	941	ハ ン ダ 錫 60 %	3305	3265	3325	3295	
新 切 洋 白 (電 子 材)	958	948	〃 50 %	2865	2815	2885	2855	
新 切 亜 鉛	260	260	〃 40 %	2495	2435	2450	2420	
ダ イ カ ス ト く ず	170	170	減 摩 合 金 2 種	4710	4680	4715	4685	
亜 鉛 ド ロ ス	150	160	〃 4 種	4050	4025	4055	4025	
上 鉛	200	198	〃 7 種	1440	1390	1440	1390	
電 池 素 鉛 ケ ー ス 込	80	80	ス テ ン レ ス ・ 特 金	18-8 ス テ ン レ ス 新 切	65	70		
活 字 鉛	179	176		〃 ダ ラ イ 粉	50	55		
新 切 ア ル ミ 1 級	247	253		高 耐 食 ス テ ン レ ス SUS316	205	205		
新 切 サ ッ シ 1 級	249	251		耐 熱 ス テ ン レ ス SUS310	265	265		
新 切 合 金 1 級	241	236		13 ク ロ ー ム 新 切	30	31		
機 械 鋳 物 1 級	208	221		ハ イ ス 9 種	180	180		
ビ ス 付 サ ッ シ P	222	219						
合 金 削 粉 P	170	166						
込 ガ ラ P	136	137						
カ ン ・ バ ラ	168	158						

非鉄金属材料相場面

PW:nikkin202403