

1969(昭和44)年11月創刊

2024(令和6)年 3月12日(火) 14321号



株式会社日刊金属

本社 大阪市北区天満2丁目12番地3号
 ヴィレッジリバー南森町3階E号
 TEL : 06-6353-7831
 FAX : 06-6353-7832
 MAIL : metal_info_osaka@nikkankinzoku.co.jp
 WEB : https://homenikkankinzoku.jp/

購読料 12か月79,200円 外電配信料 12か月92,400円
 6か月39,600円 6か月46,200円



銅建値は1万円引き下げの130万円

3月の月内建値平均は130万3,100円

JX金属は11日、電気銅建値を1万円引き下げの130万円にすると発表、同日実施した。3月の月内建値平均は130万3,100円。

9日に入電した直近のLME銅相場前場売値が8,552.50ドル。11日の東京市場の米ドルTTSレートは147.82円。この値で換算した採算価格は、126万4,200円。建値と採算価格から見た諸掛りは3万5,800円となる。

直近6か月の建値推移は次の通り(キロ当たり円、カッコ内は改訂日)。

2023年

10月	1280(2) 1240(4) 1220(6) 1230(12) 1240(19)	平均1241.5
	1250(25)	
11月	1270(1) 1280(7) 1270(10) 1290(16) 1300(27)	平均1283.1
12月	1300(1) 1270(6) 1250(8) 1230(14) 1250(18)	平均1267.3
	1280(20)	

2024年

1月	1250(4) 1240(10) 1260(16) 1270(19) 1280(24)	平均1265.2
	1300(29)	
2月	1300(1) 1280(6) 1260(9) 1270(15) 1310(19)	平均1294.2
	1320(22)	
3月	1310(1) 1300(11)	平均1303.1



黄銅削粉買値は1円引き下げの912円

関西の黄銅棒大手メーカー日本伸銅は11日、黄銅削粉買値を1円引き下げの912円と発表した。

今月2回目の改定。3月の月内買値平均は912.3円。

nikkankinzoku.co.jp

PW nikkin202403



亜鉛建値は6,000円引き上げ43万円

3月の月内建値平均は42万7,300円

三井金属鉱業は11日、電気亜鉛建値を6,000円引き上げの43万0,000円にすると発表、同日より実施した。3月の月内建値平均は42万7,300円。

9日に入電した直近のLME亜鉛相場前場売値は2,501.50ドル。11日の東京市場の米ドルTTSレートは147.82円。この値で換算した採算価格は、36万9,700円。建値と採算価格から見た諸掛りは6万300円となる。

直近6か月の建値推移は次の通り(キロ当たり円、カッコ内は改訂日)。

2023年

10月	457(2) 424(5) 421(11) 418(17) 421(23)	平均427.1
	427(26)	
11月	424(1) 448(7) 457(10) 454(15) 448(20)	平均444.7
	439(27)	
12月	427(1) 415(6) 403(11) 406(14) 430(19)	平均418.5
	427(22)	

2024年

1月	430(4) 421(10) 430(16) 424(19) 454(26)	平均431.6
2月	433(1) 418(6) 403(9) 409(16) 418(26)	平均414.8
3月	418(1) 424(6) 430(11)	平均427.3

鑄物用銅合金地金

特殊銅合金各種製造
 砲金くず・ラジエーターくず等



角丁原料全般買受け

京和ブロンズ株式会社

京都府久世郡久御山町佐山新開地314
 電話 0774-43-6700(代表)



錫建値は150円引き上げ
5,550円

3月の月内平均価格は5,510円

三菱マテリアルは11日、高純度錫地金(99.99%=フォーナイン)の相対価格を150円引き上げの5,550円にすると発表、同日より適用した。3月の月内平均価格は5,510円。直近6か月の価格推移は次の通り(円/キロ、カッコ内は平均)。

2023年

10月	5,200(2)	5,050(6)	5,100(18)	平均5,100.0
11月	5,150(1)	5,200(20)	5,100(27)	平均5,150.0
12月	5,000(1)	5,050(19)		平均5,020.0

2024年

1月	5,050(4)	5,100(22)		平均5,070.0
2月	5,400(1)	5,300(21)		平均5,360.0
3月	5,400(1)	5,550(11)		平均5,510.0

2024年3月期決算予想

航空機回復など 純利益60%増

スポンジチタン需要強く

大阪チタニウム

株式会社大阪チタニウムテクノロジーズ(杉崎康昭社長)はこのほど、2023年度の通期業績予想・第3四半期決算(非連結)を発表。航空機需要の回復やスポンジチタン需要の強さから通期予想は経常利益が前期比75.7%増の8,300百万円、純利益が同59.5%増の7,000百万円と11月予想からそれぞれ12.2%増、12.9%増と上方修正。年間配当計画は業績が好調で40円から50円(前期35円)増額。

第3四半期累計の売上高は前期比33.0%増の41,316百万円。営業利益は同139.8%増の6,372百万円、経常利益は147.2%増の6,697百万円、純利益は172.8%増の5,632百万円と大きく伸ばした。

チタン事業は、航空機需要が回復から成長軌道となっており、また世界的なチタンサプライチェーン再編の影響が継続するなかスポンジチタンの需要がさらに強まっている。第3四半期累計の販売は、数量増加と価格は正や円安により航空機用途向けが主体の輸出スポンジチタンの売上高が前年同期比45.0%増。一般産業用途向け主体の国内スポンジチタンも堅調に推移し、同32.3%増。売上高は同45%増の39,300百万円となった。原燃料価格

の上昇影響はあったものの、販売、生産数量の増加と販売価格は正や収益改善、海上輸送価格の軟化、円安効果などにより、営業利益は同175.8%増の6,611百万円。

一方、高機能材料事業は一昨年秋からの半導体市場の低迷、調整局面が継続。第3四半期累計では、半導体関連スパッタリングターゲット用高純度チタンの売上高が減少したことにより、売上高は同34.7%減の2,015百万円。営業損失は同製品の販売減の影響が大きく239百万円(前年同期は260百万円の利益)となった。

減摩合金・各種ハンダ
鉛滓・錫滓の精錬

中川金属精錬所

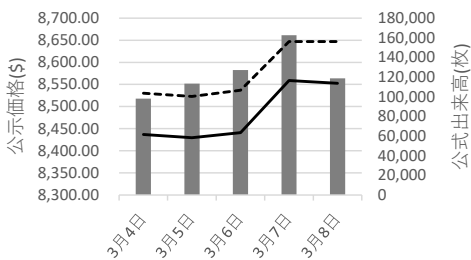
代表者 中川 譲 治

〒556-0022 大阪市浪速区桜川 1-6-22

TEL 06-6561-3759(代表)

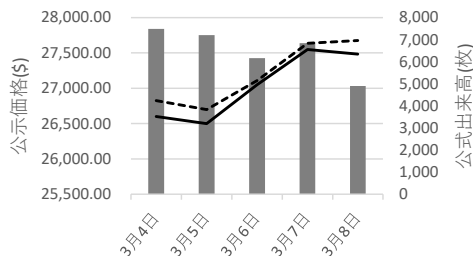
LME公式値週間推移 3月4日~3月8日(現地)

LME銅AG



出来高 直物 先物

LME錫HG



出来高 直物 先物

※3月8日の出来高は速報値です。



住友電工・日新電機 (118)

“特異電流”の難題突破

～グリーンパワー深浦風力発電所 商業運転～

再生可能エネルギー開発が注目されるなか、住友電気工業株式会社(井上治社長)が青森県内の大規模風力発電事業「グリーンパワー深浦風力発電所」向けに長距離の地中送電線を提供し変電機器を設計・製造、商業運転が2024年2月3日にスタートした。長距離ケーブルの連係時に特異な電流が生じる難題を、「ウィンドファームつがる」建設時の技術などで克服。送配電・受変電など電力設備のトータルソリューションを可能にした。(住友電工Webサイトより記事・画像を引用)

同発電所は、株式会社グリーンパワーインベストメント(東京都港区、坂木満社長)グループの特別目的会社(SPC)合同会社グリーンパワー深浦が、青森県西津軽郡深浦町に風力発電機19基を設置した陸上風力発電所(設備容量79,800kW)。住友電工はグループの日新電機株式会社(京都市右京区、松下芳弘社長)とともに、グリーンパワー深浦と契約したユアテック・関電工特定建設工事共同企業体(JV)から、地中66kV送電線ケーブルの設計・製造(住友)と66kV変電機器の設計・製造・据付工事(日新)を請け負った。

プロジェクトでは、亘長(送電線路の長さ=今回は地中)45kmという長距離ケーブルを納入し、発電所と東北電力ネットワークの変電所を連系した。

これに伴う問題は、電力系統に長距離ケーブルを連系すると、高調波共振など特異な課題が発生すること。高調波は、商用周波数(50Hz・60Hz)の5倍・7倍の周波数が正常な電気の波形を歪ませるもので、長距離ケーブルの静電容量と電力系統のバランスが崩れ共振現象が発生すると、電力系統に内在していた高調波電流が拡大、機器等の過熱を発生させる恐れがある。そこで、国内最大規模の陸上風力発電所「ウィンドファームつがる」の建設時に培った技術・知見を活かして「高調波フィルタ」を設置し、共振によって拡大する高調波電流を抑制することを可能にした。

電力供給量は一般家庭約52,000世帯相当分にあたり(深浦町の総世帯数は約3,000世帯)、年間約91,000トンのCO2削減効果が見込まれる。

同発電所の起点から変電所の終点までのケーブル亘長は45km。納入長は、3本並行させることなどから延べ約



グリーンパワー深浦風力発電所に設置した変電所設備(上・下)

141km。45kmと言えば、直線で東京から川越付近までの距離に相当する。こうした長距離ケーブルには課題があり、「ウィンドファームつがる」建設時にも難題となった。「つがる」では34kmで東京-横浜間に匹敵する距離。課題の1つは送電ロスで、当初予定されていた66kV送電から154kV送電への電圧変更を提案し、送電ロスを大幅に低減。加えて布設するケーブル本数も削減・軽量化できたため、管路土木工事量の低減、橋梁添架の施工性アップにも寄与した。しかし、新たに明らかになった大きな課題が、電力系統に長距離ケーブルを連系することで発生する特異現象、電圧変動や高調波共振現象等の解決。これらへの対策はケーブルの電気的特性と変電機器設計を一体的に検討する必要があり、チャレンジングな取り組みとなった。

脱炭素社会の実現に向けては、東日本大震災を境に再生可能エネルギーの普及拡大のため、政府が2012年に「固定価格買取制度(FIT)」を開始。再生可能エネルギーでつくられた電気を国が定めた価格で電力会社が買い取ることを義務付け、導入の機運が高まった。こうしたなか、住友電工グループは国内最大の風力発電事業「つがる」に参画。電力ケーブル供給にとどまらない、グループの新たなビジネスモデル構築を図ってきた。



再生可能エネルギーがもたらす日本の可能性～サステナブルな未来を創造～

青森県での風力発電のプロペラ・タワー(住友電工のWebサイトより引用)

故銅市況

前週末9日朝入電の海外相場は、LME（ロンドン金属取引所）銅相場で、直物の前場売値が、前営業日の8,559.00ドルより6.50ドル安の8,552.50ドル。直物の終値は、8,546.49ドルより59.22ドル安の8,487.27ドル。3か月物の前場売値は、前営業日より横ばいの8,647.00ドル。3か月物の終値は、前営業日の8,640.50ドルより61.00ドル安の8,579.50ドル。COMEX（ニューヨーク商品取引所）銅相場の5月限は、前営業日の392.60セントより3.45セント安の389.15セント。SHFE(上海期貨交易所)銅相場の5月限は、前営業日の6万9,430元より510元高6万9,940元。

週明け11日の東京為替市場TTSレートは、前週末の148.86円より1.04円の円高ドル安、1ドル=147.82円。9日に入電した直近のLME銅相場直物前場売値は8,552.50ドル。この値と11日の東京外国為替市場USドルTTSレートから計算した国内採算値は、前週末の131万2,000

故銅直納問屋筋の平均値頃感 (単位は千円)

(3月11日更新)

直納問屋筋によるロット物（5トン前後）の平均的な値頃感は次の通り。

ピカ線が1126~1131、上銅新のうちタフピッチや無酸素銅などは1091~1096、並銅は1056~1066、込銅（高品位=約97%）は1046、セバは736~741。コーペルは要り用筋で677、それ以外は662ほど。黄銅削粉も同様に要り用筋687、それ以外657~667どころの値頃。並青銅鋳物削粉は924~929どころ。

小口市中相場(1トン前後)では、ピカ線が1106~1126、上銅新くずが1071~1091、普通上銅が1046~1066、2号銅線が1038~1058、並銅が1036~1056、込銅(94-97%)が984、込銅(90-93%)が986、下銅が563~613、セバが701~736、コーペルが617~662、黄銅棒地が612~657、黄銅削粉が607~652、黄銅ラジが572~580、交叉ラジが614~671、黄銅銅鋳物587~594、送り352~371、上青銅鋳物が921~941、並青銅鋳物901~916、上青銅鋳物削粉916~936、並青銅鋳物削粉が891~911どころ。

アルミ二次合金メーカー買値実勢値

(1トン程度・置場・現金・キロ当たり円)

関東地区 (3月前半)

2S=198円~219円、63S=183円~234円、アルミホイール(1P)=200円~214円、ビス付サッシ=88円~97円、エンジンコロ=89円~101円、込合金(機械鋳物)=89円~97円、缶プレス(ソフト)=59円~70円。

関西地区 (3月前半)

2S=222円~224円、63S=215円~249円、印刷版=210円~212円、アルミホイール(1P)=205円~246円、ベースメタル=220円~131円、機械鋳物=82円~86円、ダライ粉=99円~102円、ビス付サッシ=87円~112円、缶プレス=70円~75円。

円より1万円安の130万2,000円。この日、電気銅建値は130万円に引き下げられた。

為替動向

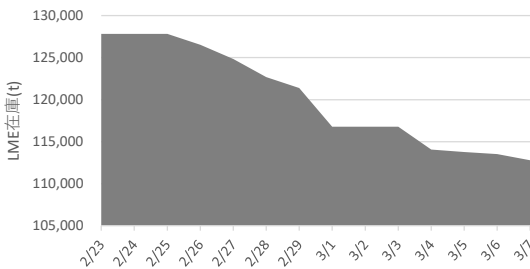
8日、ロンドン外国為替市場のユーロ対ドル相場は上昇した。16時、前日と比べ0.0040ドルのユーロ高ドル安、1ユーロ=1.0960ドル~1.0970ドルで推移した。この日発表された米国の雇用統計で1月分の35万3,000人増が22万9,000人増へ大幅に下方修正、これを契機にユーロ買いドル売りが進んだ。英ポンドも対ドルで上昇。16時、前日と比べ0.0090ドルのポンド高ドル安、1ポンド=1.2870ドル~1.2880ドルで推移。

8日のニューヨーク外国為替市場で円相場は4営業日の続伸となった。前日と比べ0.95円の円高ドル安、1ドル=147.05円~147.15円で取引を終えた。この日発表された米国の2月雇用統計は、12・1月分が下方修正され失業率が3.9%と過去2年間で最も高い水準に悪化。平均時給の伸びも市場予想を下回った。

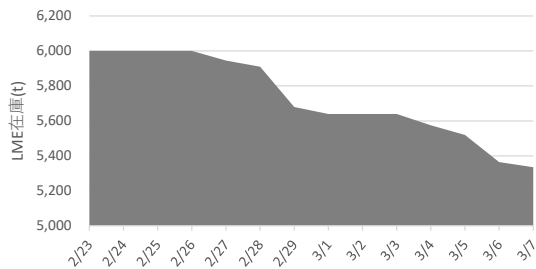
11日早朝の東京外国為替市場でも円相場は上昇した。8時30分、前週末17時と比べ1.03円の円高ドル安、1ドル=146.84円~146.86円で推移した。8日発表された米国の2月雇用統計が賃金インフレの鈍化を示し、FRBによる早期利下げが改めて意識された。円は対ユーロでも大幅に上昇。8時30分、前週末17時と比べ1.01円の円高ユーロ安、1ユーロ=160.66円~160.69円で推移した。日銀の政策修正観測が拡がり対ユーロでも円買いが優勢になった。

LME認定倉庫在庫量推移 2月23日~3月7日(現地)

銅



錫





LME銅相場はまちまち 直物終値は8,487.27ドル
 COMEX銅相場は反落 SHFE銅相場は続伸
 LME亜鉛相場はまちまち 直物終値は亜鉛2,492.25ドル、アルミ2,195.40ドル



9日朝入電した海外相場は、LME（ロンドン金属取引所）の銅相場で、直物の前場売値が、3月8日入電の8,559.00ドルより6.50ドル安の8,552.50ドル。3営業日ぶりの反落で0.08%安。この週1.89%の上伸。3月に入って1.95%の上伸。3か月物の前場売値は、3月8日入電より横ばいの8,647.00ドル。この週1.98%の上伸。3月に入って2.03%の上伸。LME公認倉庫の現地3月7日銅在庫は、前日の11万3,525トンより725トン減の11万2,800トン。

COMEX（ニューヨーク商品取引所）の銅相場は、3月限が、3月8日入電の391.95セントより3.45セント安の388.50セント。3営業日ぶりの反落で0.88%安。この週0.78%の上伸。3月に入って1.32%の上伸。4月限は、3月8日入電の392.05セントより3.50セント安の388.55セント。3営業日ぶりの反落で0.89%安。この週0.77%の上伸。3月に入って1.16%の上伸。

SHFE（上海期貨交易所）銅相場は、3月限が、3月8日入電の6万9,300元より410元高の6万9,710元。2営業日の続伸で1.12%高。この週1.22%の上伸。3月に入って1.41%の上伸。4月限は、3月8日入電の6万9,410元より490元高の6万9,900元。2営業日の続伸で1.25%高。この週1.36%の上伸。3月に入って1.61%の上伸。

錫もまちまち

LME錫相場の前場売値は、直物が、3月8日入電の2万7,550.00ドルより65.00ドル安の2万7,485.00ドル。3営業日ぶりの反落で0.24%安。この週5.11%の上伸。3月に入って4.21%の上伸。3か月物の前場売値は、3月8日入電の2万7,635.00ドルより40.00ドル高の2万7,675.00ドル。3営業日の続伸で3.65%高。この週4.83%の上伸。3月に入って4.32%の上伸。LME公認倉庫の現地3月7日錫在庫は、前日の5,365トンより30トン減の5,335トン。

鉛は続伸

LME鉛相場の前場売値は、直物が、3月8日入電の2,107.00ドルより18.00ドル高の2,125.00ドル。3営業日の続伸で5.04%高。この週3.53%の上伸。3月に入って2.81%の上伸。3か月物の前場売値は、3月8日入電の2,095.50ドルより31.00ドル高の2,126.50ドル。3営業日の続伸で4.34%高。この週3.23%の上伸。3月に入って2.93%の上伸。LME公認倉庫の現地3月7日鉛在庫は、前日の19万1,600トンより25トン減の19万1,575トン。

亜鉛も続伸

LME亜鉛相場の前場売値は、直物が、3月8日入電の2,495.00ドルより6.50ドル高の2,501.50ドル。5営業日の続伸で5.88%高。この週5.88%の上伸。3月に入って5.02%の上伸。3か月物の前場売値は、3月8日入電の2,530.00ドルより12.00ドル高の2,542.00ドル。5営業日の続伸で5.56%高。この週5.56%の上伸。3月に入って4.95%の上伸。LME公認倉庫の現地3月7日亜鉛在庫は、前日の27万2,575トンより300トン減の27万2,275トン。

アルミはまちまち アルミ合金は横ばい 北米特殊も横ばい

LMEアルミ相場の前場売値は、直物が、3月8日入電の2,210.00ドルより1.00ドル安の2,209.00ドル。反落して0.05%安。この週1.17%の上伸。3月に入って2.13%の上伸。3か月物の前場売値は、3月8日入電の2,255.50ドルより1.50ドル高の2,257.00ドル。2営業日の続伸で1.17%高。この週1.58%の上伸。3月に入って2.27%の上伸。LME公認倉庫の現地3月7日アルミ在庫は、前日の58万0,325トンより万275トン減の58万0,050トン。

LMEアルミ合金相場の前場売値は、直物が、3月8日入電より横ばいの1,820.00ドル。この週横ばい。3月に入って横ばい。3か月物の前場売値も、3月8日入電より横ばいの1,820.00ドル。この週横ばい。3月に入って横ばい。

LME北米特殊アルミ合金（NASAAC）相場の前場売値は、3月8日入電より横ばいの2,305.00ドル。この週横ばい。3月に入って横ばい。3か月物の前場売値も、3月8日入電より横ばいの2,305.00ドル。この週横ばい。3月に入って横ばい。

ニッケルは続伸

LMEニッケル相場の前場売値は、直物が、3月8日入電の1万7,660.00ドルより185.00ドル高の1万7,845.00ドル。2営業日の続伸で2.12%高。この週3.90%の上伸。3月に入って2.35%の上伸。3か月物の前場売値は、3月8日入電の1万7,950.00ドルより120.00ドル高の1万8,070.00ドル。2営業日の続伸で2.09%高。この週3.55%の上伸。3月に入って1.95%の上伸。LME公認倉庫の現地3月7日ニッケル在庫は、前日の7万3,704トンより114トン減の7万3,590トン。

日刊金属 既刊収録サイト

<https://nikkankinzoku.co.jp/>



LME公示価格(US\$)／3月8日

		銅	錫	鉛	亜鉛	アルミ	アルミ合金	北米特殊アルミ合金	ニッケル
直物	公示価格	8,552.50	27,485.00	2,125.00	2,501.50	2,209.00	1,820.00	2,305.00	17,845.00
	前営業日比	▲ 6.50	▲ 65.00	18.00	6.50	▲ 1.00	0.00	0.00	185.00
	週間増減比	1.89%	5.11%	3.53%	5.88%	1.17%	0.00%	0.00%	3.90%
先物	公示価格	8,647.00	27,675.00	2,126.50	2,542.00	2,257.00	1,820.00	2,305.00	18,070.00
	前営業日比	0.00	40.00	31.00	12.00	1.50	0.00	0.00	120.00
	週間増減比	1.98%	4.83%	3.23%	5.56%	1.58%	0.00%	0.00%	3.55%

海外非鉄金属相場

(3月9日 入電・現地 3月8日)

1ロット=銅、鉛、亜鉛、アルミは25トン
錫5トン、アルミ合金20トン、ニッケル6トン
セツルメント=現物・前場・売

Table with columns for metal types (銅 A G, 錫 H G, 鉛, 亜鉛 S H G, アルミ H G, アルミ合金, 北米特殊アルミ合金, ニッケル) and rows for current prices, previous day prices, and high/low prices.

NY コメックス相場

出来高: 1ロットは12.5ショート・トン、銅はポンド当たりセント
金・プラチナ・パラジウムはオンス当たりドル、銀はオンス当たりセント

Table for NY Comex market with columns for metal types (銅HG, 金, 銀, プラチナ, パラジウム) and rows for 3-month, 4-month, 5-month, 6-month, 7-month limits, and previous day/high/low prices.

採算価格 フレート 諸チャージ込み入荷ベース(上海は前日の元・円レートで換算)

Table for procurement prices (採算価格) with columns for metal types (銅, 錫, 鉛, 亜鉛, アルミ, ニッケル) and rows for LME (円ベース/キロ), COMEX, and Shanghai prices.

フリー・マーケット

米国生産者価格 (地金)

Table for US producer prices with rows for silver (銀) and gold (金) in different units.

NY相場

Table for NY market with rows for copper and #2 wire prices.

ロンドン相場 (ドル)

Table for London market with rows for gold, antimony, bismuth, cadmium, indium, selenium, sponge, and various alloys.

KLTM 錫 (MYR/KG, 出来高トン)

Table for KLTM tin market with columns for (8日) and (11日) and rows for market, high price, building price, O/D rate, M\$/US\$, and US\$ calculations.

LME 在庫 (トン)

Table for LME inventory with columns for metal types and rows for current inventory and change.

上海在庫 (トン)

Table for Shanghai inventory with columns for metal types and rows for current inventory and change.

LME プレマーケット (ドル)

Table for LME pre-market with columns for metal types and rows for 3/11 and 3:00AM local market prices.

上海相場

Table for Shanghai market with columns for metal types and rows for 3-month, 4-month limits, and previous day/high/low prices.

※11日のKLTMは入電なし。

非鉄金属製品相場

(3月11日調べ)

(キロ当たり) ◎上げ ◆下げ

銅鋼品	大阪	東京	鉛亜鉛製品	大阪	東京	電線 (現場納め 定尺 関西地区 大口~小口)
銅小板2.0ミリ	◆1650	◆1645	亜鉛板0.3×3×7	650	650	V V F
建築用0.3ミリ	◆1700	◆1695	印刷用亜鉛板トッパン用	750	750	2C×1.6 64~66
銅大板2×1×2	◆1780	◆1845	給水管13ミリ	280	280	2C×2.0 113~115
銅管(ベース)	1780	◆1845	鉛板1.5ミリ	590	590	3C×1.6 118~120
水道用管(m当たり)13ミリ	1690	◆1755	鉛線3ミリ	440	440	3C×2.0 166~169
銅棒25ミリ	◆1560	◆1615	軽圧品	大阪	東京	I V
銅条1.5×100	◆1615	◆1660	アルミ箔0.007ミリ	1160	1175	1.6mm 33.8~36
銅線0.9ミリ	◆1640	◆1675	〃 小板1ミリ	795	805	5.5sq 92.7~98.6
銅帯6×50	◆1520	◆1615	〃 大板1ミリ	775	795	14sq 231~245
銅平角線	◆1840	◆1845	〃 5052板	835	845	CV-T
黄銅小板2.0ミリ	◆1340	◆1330	〃 6061板	1360	1375	600V 3C×38 1765~1876
〃 0.3ミリ	◆1370	◆1360	〃 2017板	1290	1405	600V 3C×60 2722~2893
黄銅大板2×1×2	◆1490	◆1510	〃 線3ミリ	775	790	600V 3C×100 4570~4858
黄銅管	◎1965	◆1810	〃 快削棒50ミリ	995	1010	6kV 3C×38 2867~3037
復水器用黄銅管	◎1935	◆1780	〃 合金棒50ミリ(17S)	980	990	6kV 3C×60 4022~4260
黄銅棒快削25ミリ	◆1080	◆1090	〃 合金棒50ミリ(56S)	935	950	CVV (関西-関東)
六角棒	◆1110	◆1120	貴金属(一般小口向け)			3C×2 135~138
四角棒	◆1140	◆1150	白金(グラム)	◆4858		4C×2 181~185
鍛造用	◆1120	◆1130	パラジウム(グラム)	◆5538		6C×2 258~264
ネーバル	◆1220	◆1230	金(グラム)	◎11380		7C×2 296~303
高力	◆1220	◆1230	銀(キログラム)	◆129580		合金鉄 1月輸入単価 (CIF)
黄銅線6ミリ	◆1525	◆1510	レアメタル輸入価格	1月通関 (CIF)		フェロマンガ2%以上炭素含有 150
黄銅平角線ロール仕上	◆1725	◆1720	金属ケイ素(99.99%未満)	341		〃 その他 194.2
黄銅条1.5×100	◆1335	◆1345	モリブデン酸化物	4462		フェロシリコン55%以上 236
リン青銅板一般用1.0ミリ	3040	3230	タンタル	80651		フェロクロム4%以上炭素含有 247
〃 バネ用0.3ミリ	3290	3490	マグネシウム	430		フェロモリブデン純分60%以上 4353
リン青銅棒25ミリ	3140	3350	コバルト	5083		フェロバナジウム 2924
リン青銅線3ミリ	3530	3740	インジウム	30368		フェロニッケル33%未満 575.4
洋白板一般用1.0ミリ	3720	3870				電気亜鉛メッキ銅板冷延1ミリ 326
〃 バネ用1.0ミリ	3850	4020				

減摩合金	3月1日改定
(500kg以上、大口価格)	
1種	4935
2種	4805
3種	4660
4種	4145
5種	3865
7種	1535
8種	1365
9種	1185

銅合金地金	3月1日発表
(標準価格)	大阪
BC 1種	1310
2種	1630
3種	1710
6種	1435
7種	1530
YBSC 3種	1150
LBC 3種	1635
PBC 2種	1735



https://home.nikkankinzoku.co.jp/

非鉄金属材料相場

山元建値 電気銅 1300(11) 金 10,315(11)
 () 実施日 電気鉛 378(8) 銀 117,290(11)
 電気亜鉛 430(11) 錫(99.99%) 5,550(11)

キロ当たり円 ◎上げ ◆下げ (3月11日調べ) インジウム大ロ~小ロ(99.99%) 41,000 ~ 46,000(1)

非鉄原料 (炉前材)	大阪 仲間相場	東京 仲間相場	地 金	大阪 仲間相場	東京 仲間相場
1トン以上外税持込			高値	安値	高値
1 号 銅 線	◆1154	◆1146	電 気 銅	◆1275 ◆1270	◆1277 ◆1272
2 号 銅 線	◆1112	—	電 気 亜 鉛	◎402 ◎396	◎402 ◎396
上 銅 (新 切)	◆1125	◆1115	蒸 留 亜 鉛	◎390 ◎384	◎390 ◎384
雑 ナ ゲ ッ ト	◆988	◆987	再生ダイカスト亜鉛2種	◎331 ◎325	◎331 ◎325
並 銅	◆1067	◆1049	再 生 亜 鉛 (98%)	◎290 ◎284	◎290 ◎284
下 銅	◆1048	◆1022	電 気 鉛	353 350	353 350
銅 削 粉	◆1028	◆1022	再 生 鉛 1 号	335 325	333 328
銅 さ い (30%)	25	25	再 生 鉛 3 号	340 336	338 334
新 切 黄 銅 セ バ	◆844	◆855	錫 1 号	◎4350 ◎4300	◎4350 ◎4300
コ ー ベ ル	◆808	◆811	ア ン チ モ ン	2100 2050	2100 2050
黄 銅 棒 地	◆786	◆799	ニッケル(メッキ用)	2750 2700	2750 2700
黄 銅 削 粉	◆780	◆792	コ バ ル ト	5300 5000	5300 5000
並 黄 銅	◆790	750	セ レ ニ ウ ム	3800 3600	3800 3600
黄 銅 ラ ジ エ タ ー	◆643	◆635	ビ ス マ ス	1500 1400	1500 1400
交 叉 ラ ジ エ タ ー	◆738	701	カ ド ミ ウ ム	750 700	750 700
黄 銅 鋳 物	◆795	—	マ グ ネ シ ウ ム 合 金	475 455	475 455
山 送 り (55%)	435	—	アルミ地金99.70%	◆363 ◆359	◆365 ◆361
上 青 銅 鋳 物	◆911	—	アルミ二次地金99%	328 323	328 323
並 青 銅 鋳 物	◆909	◆896	〃 90%	303 298	303 298
上 青 銅 鋳 物 削 粉	◆904	—	アルミ二次合金ADC12	415 410	418 413
並 青 銅 鋳 物 削 粉	◆894	◆880	鋳 物 用 C2BS	440 435	442 437
新 切 リ ン 青 銅 (伸 銅)	—	◆1145	青 銅 合 金 地 金 3 種	1600 1590	◆1725 ◆1715
〃 (鋳 物)	◆1025	—	〃 6種	1345 1335	◆1415 ◆1405
リ ン 青 銅 削 粉	◆943	◆934	ハ ン ダ 錫 60 %	3305 3265	3325 3295
新 切 洋 白 (電 子 材)	◆955	◆941	〃 50 %	2865 2815	2885 2855
新 切 亜 鉛	260	260	〃 40 %	2495 2435	2450 2420
ダ イ カ ス ト く ず	170	170	減 摩 合 金 2 種	4710 4680	4715 4685
亜 鉛 ド ロ ス	150	160	〃 4 種	4050 4025	4055 4025
上 鉛	200	198	〃 7 種	1440 1390	1440 1390
電 池 素 鉛 ケ ー ス 込	80	80	ス テ ン レ ス ・ 特 金	18-8ステンレス 新切	65 70
活 字 鉛	179	176	〃 ダライ粉	50 55	
新 切 ア ル ミ 1 級	247	253	高 耐 食 ス テ ン レ ス SUS316	205 205	
新 切 サ ッ シ 1 級	249	251	耐 熱 ス テ ン レ ス SUS310	265 265	
新 切 合 金 1 級	241	236	13クローム 新切	30 31	
機 械 鋳 物 1 級	208	221	ハ イ ス 9種	180 180	
ビ ス 付 サ ッ シ P	222	219			
合 金 削 粉 P	170	166			
込 ガ ラ P	136	137			
カ ン ・ バ ラ	168	158			

非鉄金属材料相場面
 PW:nikkin202403