

1969(昭和44)年11月創刊

2024(令和6)年 4月24日(水) 14351号



株式会社 日刊金属

本社 大阪市北区天満2丁目12番地3号
 ヴィレッジリバー南森町3階E号
 TEL: 06-6353-7831
 FAX: 06-6353-7832
 MAIL: metal_info_osaka@nikkankinzoku.co.jp
 WEB: https://home.nikkankinzoku.co.jp/

購読料 12か月 79,200円 外電配信料 12か月 92,400円
 6か月 39,600円 6か月 46,200円



銅建値は2万円引き上げの156万円

4月の月内建値平均は148万2,000円

JX金属は23日、電気銅建値を2万円引き上げの156万円にすると発表、同日より実施した。4月の月内建値平均は148万2,000円。

23日に入電した直近のLME銅相場前場売値が9,814.50ドル。23日の東京市場の米ドルTTSレートは155.85円。この値で換算した採算価格は、152万9,500円。建値と採算価格から見た諸掛りは3万500円となる。

直近6か月の建値推移は次の通り。(キロ当たり円、カッコ内は改訂日)

2023年

11月…	1270(1)	1280(7)	1270(10)	1290(16)	1300(27)	平均1283.1
12月…	1300(1)	1270(6)	1250(8)	1230(14)	1250(18)	平均1267.3
		1280(20)				

2024年

1月…	1250(4)	1240(10)	1260(16)	1270(19)	1280(24)	平均1265.2
		1300(29)				
2月…	1300(1)	1280(6)	1260(9)	1270(15)	1310(19)	平均1294.2
		1320(22)				
3月…	1310(1)	1300(11)	1350(14)	1390(19)	1370(26)	平均1342.1
4月…	1380(1)	1400(3)	1450(5)	1460(10)	1470(15)	平均1482.0
		1520(16)	1540(19)	1560(23)		



黄銅削粉買値は23円 引き上げの1,106円

関西の黄銅棒大手メーカー日本伸銅は23日、黄銅削粉買値を23円引き上げの1,106円と発表した。
 今月8回目の改定。4月の月内買値平均は1,042.3円。



亜鉛建値は2万7,000円引き上げの52万3,000円

4月の月内建値平均は47万7,100円

三井金属鉱業は23日、電気亜鉛建値を2万7,000円引き上げの52万3,000円にすると発表、同日より実施した。4月の月内建値平均は47万7,100円。

23日に入電した直近のLME亜鉛相場前場売値は2,792.50ドル。23日の東京市場の米ドルTTSレートは155.85円。

この値で換算した採算価格は、43万5,200円。建値と採算価格から見た諸掛りは8万7,800円となる。

直近6か月の建値推移は次の通り。(キロ当たり円、カッコ内は改訂日)

2023年

11月…	424(1)	448(7)	457(10)	454(15)	448(20)	平均444.7
		439(27)				
12月…	427(1)	415(6)	403(11)	406(14)	430(19)	平均418.5
		427(22)				

2024年

1月…	430(4)	421(10)	430(16)	424(19)	454(26)	平均431.6
2月…	433(1)	418(6)	403(9)	409(16)	418(26)	平均414.8
3月…	418(1)	424(6)	430(11)	439(14)	436(19)	平均431.7
		439(26)				
4月…	421(1)	442(4)	466(9)	493(12)	496(17)	平均477.1
		523(23)				

銅・非鉄原料は

ホームページはこちら▶
www.kimura-metal.co.jp



QRコード



木村金属株式会社
06-6552-7840

大阪市大正区



錫建値は800円引き上げの8,000円
4月の月内平均価格は6,510円

三菱マテリアルは23日、高純度錫地金(99.99%＝フォナイン)の相対価格を800円引き上げの8,000円にすると発表、同日より適用した。2024年4月の月内平均価格は6,510円。直近6か月の価格推移は次の通り(円/キロ、カッコ内は平均)。

- 3月... 5,400(1) 5,550(11) 5,650(18) 平均5,550
4月... 5,650(1) 5,750(4) 6,450(15) 7,200(18)
8,000(23) 平均6,510

- 2023年
11月... 5,150(1) 5,200(20) 5,100(27) 平均5,150
12月... 5,000(1) 5,050(19) 平均5,020
2024年
1月... 5,050(4) 5,100(22) 平均5,070
2月... 5,400(1) 5,300(21) 平均5,360

アルミニウム屑・銅・真鍮・ステンレス
各種非鉄金属屑
株式会社 原田商店
代表取締役 原田靖章
〒547-0002 大阪市平野区加東6-14-30
TEL 06-6793-8128 FAX 06-6793-8128

23年度伸銅品生産速報
63万8千トン 23年度比12%減
1975年度以来
日本伸銅協会

一般社団法人日本伸銅協会(宮崎庄司会長)は23日の定例記者会見で、2023年度の伸銅品生産の速報値が638,235トン、22年度の725,172トンに比べ12%減となったと発表した。1975年度574,156トン以来の低水準となった。

銅条、黄銅条が期の途中まで自動車関連在庫の影響を受け、また銅管や黄銅棒も同様に低調で、中国経済の

「足踏み」によるデジタル、家電の需要低迷、さらにコロナ禍明けでの商業施設の更新・新設も人手不足により工事が停滞するなどマイナスになったとしている。

全14品種中、前年比でプラスとなったのは銅線と黄銅管の2種。マイナス品種のうち2ヶタマイナスは、銅条が-11.4%、銅管-18.1%、黄銅棒-13.2%、黄銅線-11.4%、青銅棒・線-23.8%などとなっている。

伸銅協会では「23年度は年初から64万トンを若干下回ると予測していたが、64万トンに迫る数値となり、大きく外れずにやや安堵した」としている。

日刊金属 既刊収録サイト

https://nikkankinzoku.co.jp/



出荷月別推移 Shipment

(経済産業省統計、2004年以降の分類は日本伸銅協会 単位:トン) (METI Statistics, Unit:tons)

Table with columns for metal products, electric instruments & machinery, transportation equipment, precision instruments, general machinery, other manufacturing, construction, and others. Includes rows for monthly and annual data from 2019 to 2024.

*斜字体は修正値

非鉄金属市況2月報告

ベースメタル価格一覧
JOGMEC

独立行政法人エネルギー・金属鉱物資源機構（高原一郎理事長）は、非鉄金属市況・需給動向2月報告（本紙既報）で、次のベースメタル価格一覧表を公表している。



(株)日刊金属のサイト
<https://home.nikkankinzoku.co.jp>

日刊金属既刊号公開サイト
<https://nikkankinzoku.co.jp>




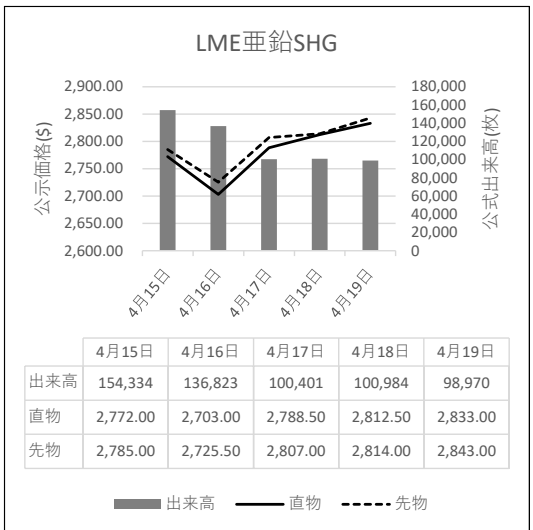
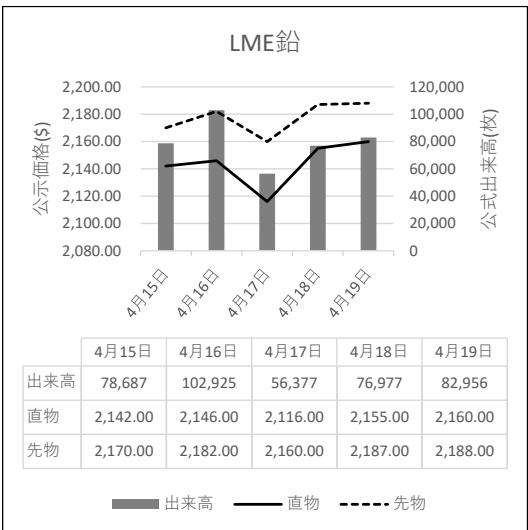


日刊金属 LINE 公式アカウント
<https://lin.ee/H3K9j5C>

		銅	亜鉛	ニッケル	金	プラチナ	パラジウム
		LME現物 (US\$/t)	LME現物 (US\$/t)	LME現物 (US\$/t)	AM・PM平均 (US\$/oz)	AM・PM平均 (US\$/oz)	AM・PM平均 (US\$/oz)
本報告期	期初	8,437.00	2,478.00	15,985.00	2,041.70	911.50	963.00
	期末	8,389.00	2,382.00	17,435.00	2,040.43	887.00	945.50
	最高値	8,482.00	2,478.00	17,435.00	2,044.18	912.00	972.00
	最安値	8,085.50	2,285.50	15,620.00	1,987.95	880.50	878.50
	平均	8,310.74	2,364.45	16,307.62	2,024.45	894.64	938.21
	先物 (2月29日)	3か月	8,475.00	2,422.00	17,725.00	-	-
	25-Dec	8,565.00	2,492.00	19,135.00	-	-	-
	26-Dec	8,535.00	2,512.00	19,895.00	-	-	-
2024年 (当年)	期初	8,430.00	2,607.00	16,600.00	2,071.23	991.50	1,106.50
	期末	8,389.00	2,382.00	17,435.00	2,040.43	887.00	945.50
	最高値	8,513.00	2,607.00	17,435.00	2,071.23	991.50	1,106.50
	最安値	8,085.50	2,285.50	15,620.00	1,987.95	880.50	878.50
	平均	8,327.91	2,444.79	16,196.98	2,029.66	910.84	961.71
		2月12日	8,085.50	2,285.50	15,620.00	1,987.95	880.50

✓ LME公式値週間推移 4月15日~4月19日(現地)

日刊金属 既刊収録サイト 
<https://nikkankinzoku.co.jp/>



故銅市況

23日朝入電の海外相場は、LME（ロンドン金属取引所）の銅相場で、直物の前場売値が前営業日の9,749.00ドルより65.50ドル高の9,814.50ドル。直物の終値は、前営業日の9,797.24ドルより55.24ドル安の9,742.00ドル。3か月物の前場売値は、前営業日の9,834.00ドルより71.00ドル高の9,905.00ドル。3か月物の終値は、前営業日の9,876.00ドルより46.50ドル安の9,829.50ドル。

COMEX（ニューヨーク商品取引所）の銅相場5月限は、前営業日の449.75セントより2.15セント安の447.60セント。SHFE(上海期貨交易所)の銅相場6月限は、前営業日の7万8,980元より1,100元高の8万80元。

23日の東京為替市場TTSレートは、前日の155.80円より0.05円の円安ドル高、1ドル=155.85円。23日に入電した直近のLME銅相場直物前場売値は9,814.50ドル。この値と23日の東京外国為替市場USドルTTS

レートから計算した国内採算値は、前週末の155万6,000円より1万1,000円高の156万7,000円。この日、電気銅建値は156万円に引き上げられた。

為替動向

22日、ロンドン外国為替市場のユーロ相場は対ドルで下落。16時、前週末と比べ0.0020ドルのユーロ安ドル高、1ユーロ=1.0640ドル~1.0650ドルで推移した。米国の長期金利が高止まりする中、ECBがFRBより先に利下げに動くとの観測が拡がりユーロ相場の重荷となった。

英ポンドも対ドルで下落。16時、前週末と比べ0.0110ドルのポンド安ドル高、1ポンド=1.2320ドル~1.2330ドルで推移した。

22日のニューヨーク外国為替市場で円相場は反落した。前週末と比べ0.25円の円安ドル高、1ドル=154.80円~154.90円で取引を終えた。中東情勢への警戒感が和らぎ投資家のリスク回避姿勢が後退、円に売りが出た。ただ、日本の通貨当局が為替介入に動くとの見方は根強く円の下値を支えた。

23日午前の東京外国為替市場で円相場は底堅さを増していた。10時、前日17時と比べ0.12円の円安ドル高、1ドル=154.77円~154.78円で推移。日本の通貨当局による為替介入への警戒感が円相場を下支えした。

円は対ユーロで下落。10時、前日17時と比べ0.13円の円安ユーロ高、1ユーロ=164.96円~164.98円で推移した。

故銅直納問屋筋の平均値頃感 (単位は千円)

(4月23日更新)

直納問屋筋によるロット物（5トン前後）の平均的な値頃感は次の通り。

ピカ線が1302~1307、上銅新のうちタフピッチや無酸素銅などは1267~1272、並銅は1232~1242、込銅（高品位=約97%）は1222、セパは893~898。コーベルは要り用筋で834、それ以外は819ほど。黄銅削粉も同様に要り用筋844、それ以外814~824どころの値頃。並青銅鋳物削粉は1078~1083どころ。

小口市中相場(1トン前後)では、ピカ線が1282~1302、上銅新くずが1247~1267、普通上銅が1222~1242、2号銅線が1214~1234、並銅が1212~1232、込銅(94-97%)が1160、込銅(90-93%)が1162、下銅が745~795、セパが858~893、コーベルが774~819、黄銅棒地が769~814、黄銅削粉が764~809、黄銅ラジが729~737、交叉ラジが724~781、黄銅銅鋳物が675~682、送りが436~455、上青銅鋳物が1075~1095、並青銅鋳物が1055~1070、上青銅鋳物削粉が1070~1090、並青銅鋳物削粉が1045~1065どころ。

KYOWA
 関東・関西に2箇所ある生産拠点の強み
 電線のことなら協和電線工業にお任せください

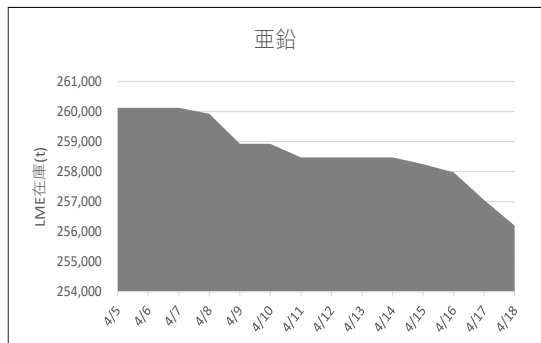
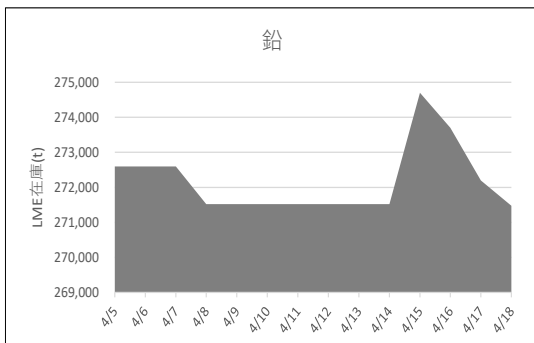


協和電線工業株式会社
 KYOWA ELECTRIC WIRE INDUSTRY CO.,LTD.

本社・本社工場 〒581-0026 大阪府八尾市曙町1丁目7番地
 TEL (072)991-0818(代) FAX (072)991-4470
 千葉工場 〒289-0114 千葉県成田市成井925番地



LME認定倉庫在庫量推移 4月5日~4月18日(現地)





LME銅相場は続伸 直物終値は9,742.00ドルに反落
COMEX銅相場は反落 SHFE銅相場は続伸
LME非鉄相場は概ね軟調 直物終値は亜鉛2,810.17ドル、アルミ2,697.59ドル



23日朝入電した海外相場は、LME（ロンドン金属取引所）の銅相場で、直物の前場売値が、4月20日入電の9,749.00ドルより65.50ドル高の9,814.50ドル。4営業日の続伸で4.67%高。この週0.67%の上伸。4月に入って12.44%の上伸。3か月物の前場売値も、4月20日入電の9,834.00ドルより71.00ドル高の9,905.00ドル。4営業日の続伸で4.37%高。この週0.72%の上伸。4月に入って12.11%の上伸。

LME公認倉庫の現地4月19日銅在庫は、前日の12万2,125トンより925トン減の12万1,200トン。

COMEX（ニューヨーク商品取引所）の銅相場は、4月限が、4月20日入電の450.20セントより0.15セント安の450.05セント。4営業日ぶりの反落で0.03%安。この週0.03%の下落。4月に入って12.41%の上伸。5月限は、4月20日入電の449.75セントより2.15セント安の447.60セント。4営業日ぶりの反落で0.48%安。この週0.48%の下落。4月に入って11.70%の上伸。

SHFE（上海期貨交易所）銅相場の5月限は、4月20日入電の7万8,880元より1,060元高の7万9,940元。3営業日の続伸で4.57%高。この週1.34%の上伸。4月に入って10.72%の上伸。6月限は、4月20日入電の7万8,980元より1,100元高の8万80元。3営業日の続伸で4.49%高。この週1.39%の上伸。4月に入って10.71%の上伸。

錫は反落

LME錫相場の前場売値は、直物が、4月20日入電の3万5,685.00ドルより435.00ドル安の3万5,250.00ドル。4営業日ぶりの反落で1.22%安。この週1.22%の下落。4月に入って27.49%の上伸。3か月物の前場売値も、4月20日入電の3万5,325.00ドルより350.00ドル安の3万4,975.00ドル。4営業日ぶりの反落で0.99%安。この週0.99%の下落。4月に入って26.72%の上伸。

LME公認倉庫の現地4月19日錫在庫は、前日の4,215トンより25トン減の4,190トン。

鉛も反落

LME鉛相場の前場売値は、直物が、4月20日入電の2,160.00ドルより12.00ドル安の2,148.00ドル。3営業日ぶりの反落で0.56%安。この週0.56%の下落。4月に入って9.31%の上伸。3か月物の前場売値も、4月20日入電の2,188.00ドルより10.00ドル安の2,178.00ドル。3営業日ぶりの反落で0.46%安。この週0.46%の下落。4月に入って8.60%の上伸。

LME公認倉庫の現地4月19日鉛在庫は、前日の27万1,475トンより50トン増の27万1,525トン。

亜鉛も反落

LME亜鉛相場の前場売値は、直物が、4月20日入電の2,833.00ドルより40.50ドル安の2,792.50ドル。4営業日ぶりの反落で1.43%安。この週1.43%の下落。4月に入って16.79%の上伸。3か月物の前場売値も、4月20日入電の2,843.00ドルより28.50ドル安の2,814.50ドル。4営業日ぶりの反落で1.00%安。この週1.00%の下落。4月に入って15.63%の上伸。

LME公認倉庫の現地4月19日亜鉛在庫は、前日の25万6,200トンより25トン減の25万6,175トン。

アルミは続伸 アルミ合金は横ばい 北米特殊も横ばい

LMEアルミ相場の前場売値は、直物が、4月20日入電の2,645.50ドルより8.50ドル高の2,654.00ドル。4営業日の続伸で5.65%高。この週0.32%の上伸。4月に入って16.92%の上伸。3か月物の前場売値も、4月20日入電の2,655.00ドルより5.50ドル高の2,660.50ドル。4営業日の続伸で4.95%高。この週0.21%の上伸。4月に入って15.12%の上伸。

LME公認倉庫の現地4月19日アルミ在庫は、前日の50万4,000トンより4,000トン減の50万トン。

LMEアルミ合金相場の前場売値は、直物が、4月20日入電より横ばいの1,820.00ドル。この週横ばい。4月に入って横ばい。3か月物の前場売値も、4月20日入電より横ばいの1,820.00ドル。この週横ばい。4月に入って横ばい。

LME北米特殊アルミ合金（NASAAC）相場の前場売値は、4月20日入電より横ばいの2,520.00ドル。この週横ばい。4月に入って5.00%の上伸。3か月物の前場売値も、4月20日入電より横ばいの2,520.00ドル。この週横ばい。4月に入って5.00%の上伸。

ニッケルは反落

LMEニッケル相場の前場売値は、直物が、4月20日入電の1万9,045.00ドルより30.00ドル安の1万9,015.00ドル。4営業日ぶりの反落で0.16%安。この週0.16%の下落。4月に入って15.03%の上伸。3か月物の前場売値も、4月20日入電の1万9,260.00ドルより40.00ドル安の1万9,220.00ドル。4営業日ぶりの反落で0.21%安。この週0.21%の下落。4月に入って14.81%の上伸。

LME公認倉庫の現地4月19日ニッケル在庫は、前日の7万3,758トンより1,170トン増の7万4,928トン。

LME公示価格(US\$)／4月22日

		銅	錫	鉛	亜鉛	アルミ	アルミ合金	北米特殊アルミ合金	ニッケル
直物	公示価格	9,814.50	35,250.00	2,148.00	2,792.50	2,654.00	1,820.00	2,520.00	19,015.00
	前営業日比	65.50	? 435.00	? 12.00	? 40.50	8.50	0.00	0.00	? 30.00
先物	公示価格	9,905.00	34,975.00	2,178.00	2,814.50	2,660.50	1,820.00	2,520.00	19,220.00
	前営業日比	71.00	? 350.00	? 10.00	? 28.50	5.50	0.00	0.00	? 40.00

海外非鉄金属相場

(4月23日 入電・現地 4月22日)

1ロット=銅、鉛、亜鉛、アルミは25トン
錫5トン、アルミ合金20トン、ニッケル6トン
セツルメント=現物・前場・売

Table with columns: 前場買値, 前場売値, 終値, 出来高. Rows for 銅 A G (現物, 前日比, 先物, 前日比).

Table with columns: 前場買値, 前場売値, 終値, 出来高. Rows for 錫 H G (現物, 前日比, 先物, 前日比).

Table with columns: 前場買値, 前場売値, 終値, 出来高. Rows for 鉛 (現物, 前日比, 先物, 前日比).

Table with columns: 前場買値, 前場売値, 終値, 出来高. Rows for 亜鉛 S H G (現物, 前日比, 先物, 前日比).

Table with columns: 前場買値, 前場売値, 終値, 出来高. Rows for アルミ H G (現物, 前日比, 先物, 前日比).

Table with columns: 前場買値, 前場売値, 終値, 出来高. Rows for アルミ合金 (現物, 前日比, 先物, 前日比).

Table with columns: 前場買値, 前場売値, 終値, 出来高. Rows for 北米特殊アルミ合金 (現物, 前日比, 先物, 前日比).

Table with columns: 前場買値, 前場売値, 終値, 出来高. Rows for ニッケル (現物, 前日比, 先物, 前日比).

Table with columns: 銅HG, 金, 銀, プラチナ, パラジウム. Rows for NY コメックス相場 (4月限, 5月限, 6月限, 7月限, 8月限, 前日比, 出来高).

Table with columns: LME (円ベース/キロ), COMEX, 上海. Rows for 採算価格 (銅, 錫, 鉛, 亜鉛, アルミ, ニッケル).

Table with columns: フリー・マーケット, 米国内産者価格 (地金). Rows for 銀(セント/オンス) EH社, 銀(セント/オンス) HH社.

Table with columns: NY相場. Rows for 取引業者銅(セント/ポンド), 2号銅線くず(セント/ポンド).

Table with columns: ロンドン相場 (ドル). Rows for 金(オンス), アンチモン99.65%(トン), ビスマス99.9%(ポンド), カドミウム99.99%(ポンド), インジウム99.99%(キロ), セレニウム99.5%(ポンド), スポンジチタン99.5%(キロ), フェロモリブデン欧州産65%(キロ), コバルトカソード99.8%(ポンド), マグネシウム中国産99.9%(トン), タングステンAPT(純分10キロ), タンタル鉱石30-35%(ポンド).

Table with columns: K L T M 錫 (MYR/KG, 出来高トン). Rows for 相場, 出来高, ドル建て価格, O Dレート, M \$ / U S \$ レート, 採算円/キロ, U S \$ 採算円/キロ.

Table with columns: L M E 在庫 (トン). Rows for 銅, 錫, 鉛, 亜鉛, アルミ, アルミ合金, 北米特殊アルミ合金, ニッケル.

Table with columns: 上海在庫 (トン). Rows for 銅, アルミ, 亜鉛, 鉛, ニッケル.

Table with columns: L M E プレマーケット (ドル). Rows for 銅, アルミ, 錫, 鉛, 亜鉛, アルミ, ニッケル.

Table with columns: 上海相場. Rows for 銅, アルミ, 亜鉛, 鉛, ニッケル (5月限, 6月限, 前日比, 出来高).

Table with columns: 採算価格, 為替相場. Rows for LME (円ベース/キロ), COMEX, 上海 (銅, アルミ, 亜鉛, 鉛).

非鉄金属製品相場

(4月23日調べ)

(キロ当たり) ◎上げ ◆下げ

伸銅品	大阪		東京		鉛亜鉛製品	大阪		東京		電線 (現場納め 定尺 関西地区 大口~小口)	
	◎	◎	◎	◎		◎	◎	◎	◎		
銅小板2.0ミリ	◎	1910	◎	1865	亜鉛板0.3×3×7	650	650			V V F	
建築用0.3ミリ	◎	1960	◎	1915	印刷用亜鉛板トッパン用	750	750				2C×1.6 64~66
銅大板2×1×2	◎	2040	◎	2065	給水管13ミリ	280	280				2C×2.0 113~115
銅管(ベース)	◎	1970	◎	2065	鉛板1.5ミリ	600	600				3C×1.6 118~120
水道用管(m当たり)13ミリ	◎	1880	◎	1975	鉛線3ミリ	440	440				3C×2.0 166~169
銅棒25ミリ	◎	1820	◎	1835	軽圧品		大阪	東京		I V	
銅条1.5×100	◎	1875	◎	1880	アルミ箔0.007ミリ	1160	1175				1.6mm ◎35.2~◎37.4
銅線0.9ミリ	◎	1900	◎	1895	〃 小板1ミリ	795	805				5.5sq ◎96.5~◎103
銅帯6×50	◎	1780	◎	1835	〃 大板1ミリ	775	795				14sq ◎241~◎256
銅平角線	◎	2100	◎	2065	〃 5052板	835	845			CV-T	
黄銅小板2.0ミリ	◎	1550	◎	1515	〃 6061板	1360	1375				600V 3C×38 ◎1838~◎1953
〃 0.3ミリ	◎	1580	◎	1545	〃 2017板	1290	1405				600V 3C×60 ◎2840~◎3019
黄銅大板2×1×2	◎	1700	◎	1695	〃 線3ミリ	775	790				600V 3C×100 ◎4764~◎5064
黄銅管	◎	2030	◎	2085	〃 快削棒50ミリ	995	1010				6kV 3C×38 ◎2957~◎3132
復水器用黄銅管	◎	2000	◎	2055	〃 合金棒50ミリ(17S)	980	990				6kV 3C×60 ◎4158~◎4404
黄銅棒快削25ミリ	◎	1285	◎	1300	〃 合金棒50ミリ(56S)	935	950			CVV	(関西-関東)
六角棒	◎	1315	◎	1330							3C×2 ◎139-◎142
四角棒	◎	1345	◎	1360	貴金属(一般小口向け)						4C×2 ◎187-◎191
鍛造用	◎	1325	◎	1340	白金(グラム)		◆5133				6C×2 ◎266-◎272
ネーバル	◎	1425	◎	1440	パラジウム(グラム)		◆5742				7C×2 ◎305-◎312
高力	◎	1425	◎	1440	金(グラム)		◆12827			合金鉄	2月輸入単価 (CIF)
黄銅線6ミリ	◎	1735	◎	1695	銀(キログラム)		◆152130			フェロマンガ2%以上炭素含有	127
黄銅平角線ロール仕上	◎	1935	◎	1905						〃 その他	183.8
黄銅条1.5×100	◎	1545	◎	1530	レアメタル輸入価格		2月通関 (CIF)			フェロシリコン55%以上	248
リン青銅板一般用1.0ミリ		3140		3330	金属ケイ素(99.99%未満)		370			フェロクロム4%以上炭素含有	252
〃 パネ用0.3ミリ		3400		3600	モリブデン酸化物		4683			フェロモリブデン純分60%以上	4166
リン青銅棒25ミリ		3230		3440	タンタル		79503			フェロバナジウム	2949
リン青銅線3ミリ		3630		3840	マグネシウム		442			フェロニッケル33%未満	523
洋白板一般用1.0ミリ		3850		4000	コバルト		5313			電気亜鉛メッキ銅板冷延1ミリ	326
〃 パネ用1.0ミリ		3970		4140	インジウム		31474				

減摩合金	4月16日改定	
(500kg以上、大口価格)		
1種	5715	
2種	5550	
3種	5375	
4種	4765	
5種	4485	
7種	1670	
8種	1460	
9種	1270	

銅合金地金	4月1日発表	
(標準価格)		大阪
BC 1種	1350	
2種	1685	
3種	1770	
6種	1480	
7種	1580	
YBSC 3種	1180	
LBC 3種	1690	
PBC 2種	1795	



<https://home.nikkankinzoku.co.jp/>

非鉄金属材料相場

山元建値 電気銅 1560(23) 金 11,607(23)
 () 実施日 電気鉛 396(19) 銀 137,710(23)
 電気亜鉛 523(23) 錫(99.99%) 8,000(23)

キロ当たり円 ◎上げ ◆下げ (4月23日調べ) インジウム大ロ~小ロ(99.99%) 41,000 ~ 47,000(1)

非鉄原料 (炉前材)		大阪 仲間相場	東京 仲間相場	地金	大阪 仲間相場	東京 仲間相場
1トン以上外税持込					高値	安値
1号銅線	◎1372	◎1369	電気銅	◆1512	◆1507	◆1514 ◆1509
2号銅線	◎1330	—	電気亜鉛	◎484	◎478	◎484 ◎478
上銅(新切)	◎1343	◎1334	蒸留亜鉛	◎472	◎466	◎472 ◎466
雑ナゲット	◎1192	◎1195	再生ダイカスト亜鉛2種	◎408	◎402	◎408 ◎402
並銅	◎1285	◎1266	再生亜鉛(98%)	◎363	◎357	◎363 ◎357
下銅	◎1266	◎1239	電気鉛	371	368	371 368
銅削粉	◎1246	◎1239	再生鉛1号	355	345	351 346
銅さい(30%)	25	25	再生鉛3号	359	355	356 352
新切黄銅セバ	◎1036	◎1047	錫1号	◎5800	◎5750	◎5800 ◎5750
コ一ベル	◎1000	◎1003	アンチモン	2100	2050	2100 2050
黄銅棒地	◎978	◎991	ニッケル(メッキ用)	◎3050	◎3000	◎3050 ◎3000
黄銅削粉	◎972	◎986	コバルト	5500	5200	5500 5200
並黄銅	◎925	◎895	セレニウム	4100	3900	4100 3900
黄銅ラジエター	◎836	◎820	ビスマス	1600	1500	1600 1500
交叉ラジエター	◎873	◎846	カドミウム	800	750	800 750
黄銅鋳物	◎930	—	マグネシウム合金	470	450	470 450
山送り(55%)	515	—	アルミ地金99.70%	◎463	◎459	◎465 ◎461
上青銅鋳物	◎1105	—	アルミ二次地金99%	345	340	345 340
並青銅鋳物	◎1103	◎1091	〃 90%	320	315	320 315
上青銅鋳物削粉	◎1098	—	アルミ二次合金ADC12	436	431	439 434
並青銅鋳物削粉	◎1088	◎1075	鋳物用C2BS	461	456	463 458
新切リン青銅(伸銅)	—	◎1370	青銅合金地金3種	◎1815	◎1805	◎1915 ◎1905
〃 (鋳物)	◎1219	—	〃 6種	◎1535	◎1525	◎1605 ◎1595
リン青銅削粉	◎1137	◎1129	ハンダ錫60%	3835	3795	3855 3825
新切洋白(電子材)	◎1149	◎1136	〃 50%	3315	3265	3335 3305
新切亜鉛	◎275	◎275	〃 40%	2860	2800	2815 2785
ダイカストくず	◎192	◎192	減摩合金2種	5455	5425	5460 5430
亜鉛ドロス	◎172	◎182	〃 4種	4670	4645	4675 4645
上鉛	208	206	〃 7種	1575	1525	1575 1525
電池素鉛ケース込	70	70	ステンレス・特金	18-8ステンレス 新切	70	75
活字鉛	187	184		〃 ダライ粉	55	60
新切アルミ1級	280	283		高耐食ステンレスSUS316	240	240
新切サッシ1級	285	281		耐熱ステンレスSUS310	330	330
新切合金1級	271	266		13クローム 新切	◎35	32
機械鋳物1級	226	239		ハイス 9種	180	180
ビス付サッシP	247	245				
合金削粉P	188	184				
込ガラP	151	155				
カン・バラ	206	193				

