

1969(昭和44)年11月創刊

2024(令和6)年 5月 1日(水) 14355号



## 株式会社日刊金属

本社 大阪市北区天満2丁目12番地3号  
ウレツジリバー南森町3階E号

TEL: 06-6353-7831

FAX: 06-6353-7832

MAIL: metal\_info\_osaka@nikkankinzoku.co.jp

WEB: https://home.nikkankinzoku.co.jp/

購読料 12か月79,200円 外電配信料 12か月92,400円  
6か月39,600円 6か月46,200円

## 5月の洋白・りん青銅価格を発表

関口富美雄商店

関口富美雄商店は、2024年5月の洋白及びりん青銅価格を発表した。

洋白は、ばね用洋白板が179円引き上げ、洋白板2種は157円引き上げ、洋白線2種が207円引き上げとなった。

また、りん青銅は、ばね用りん青銅板が204円引き上げ、りん青銅板2種は220円引き上げ、りん青銅線が262円引き上げ、快削りん青銅棒を211円引き上げとした。

各品種の販売価格は次の通り。(1kg当たり、◎：プラス、▲：マイナス)

◆ばね用洋白板 (C7701P)	3,740円 (◎ 179)
◆洋白板2種 (C7521P)	3,629円 (◎ 157)
◆洋白線2種 (C7521W)	3,762円 (◎ 207)
◆ばね用りん青銅板 (C5210P)	3,934円 (◎ 204)
◆りん青銅板2種 (C5191P)	3,624円 (◎ 220)
◆りん青銅線 (C5191W)	3,960円 (◎ 262)
◆快削りん青銅棒 (C5441B)	3,790円 (◎ 211)

## 非鉄金属原料3月分取り扱い

## 出荷「その他」以外マイナス

## 銅受入は17%減

## 非鉄金属リサイクル全国連合会

非鉄金属リサイクル全国連合会(橋本健一郎会長)はこのほど、3月分の非鉄金属原料取り扱い統計結果をまとめ発表した。4項目の前年同月比のプラスは、受入では銅合金と「その他」、出荷では「その他」だけだった。

同比率の幅は、受入が、「その他」の+11.4ポイント(%)～銅の-16.8ポイント、出荷は「その他」の+33.1ポイント～銅の-22.2ポイントだった。

各項目では、銅は受入が10,412.6トンの同83.2%、出荷は9,412.5トンの同78.8%。銅合金は受入が6,432.1トン101.5%、出荷は5,799.3トン95.2%。アルミニウムは6,866.3トン84.1%、7,211.4トン92.5%、「その他」は7,660.1トン114.4%、8,032.4トン133.1%だった。

基礎データ(千円)は、電気銅建値平均が1342.1、前月比+47.9。電気亜鉛建値は431.7、同+16.9、電気鉛建値は376.8、同-5.1。

日伸黄銅削粉買値は、913(1日)、912(11日)、946(14日)、969(19日)、958(26日)。

日刊金属 既刊収録サイト

<https://nikkankinzoku.co.jp/>電気亜鉛・蒸留亜鉛販売  
亜鉛ドロス・滓買入

## 大阪亜鉛工業株式会社

取締役会長 林 昭宏

本社・工場 〒555-0001 大阪市西淀川区佃 4-14-3

電話 06-6471-2531~5

FAX 06-6471-5781

東京営業所 〒131-0043 東京都墨田区立花 2-4-5

電話 03-3618-2351~2

調査項目	月初在庫	月間受入	月間出荷	月末在庫
銅	8900.8	10412.6	9412.5	9901.9
	79.5%	83.2%	78.8%	83.4%
銅合金	6146.7	6432.1	5799.3	6779.5
	103.9%	101.5%	95.2%	110.1%
アルミニウム	3099.8	6866.3	7211.4	2768.7
	83.4%	84.1%	92.5%	67.4%
その他	5450.7	7660.1	8032.4	5087.4
	98.1%	114.4%	133.1%	85.4%



### 2024年4月の山元建値平均

金が1,123.09円高、銀が1万7,740円高

金は1万1,533.14円/g 銀は13万7,360円/kg

2024年4月の金銀山元建値平均価格は、4月の営業日が金山21日、銀山元20日となり金が前月より1,123.09円高の1万1,533.14円、銀は前月より1万7,740円高の13万7,360円となった。

小売の平均価格は、金が前月より1,242.07円高の1万2,712.57円、銀が前月より1万9,280円高の15万1,570円。直近6か月の山元建値平均推移は次の通り。(金は1g当たり、銀は1kg当たり)

#### 2023年

□11月 金：9,586.50円 銀：11万4,830円

□12月 金：9,459.26円 銀：11万3,580円

#### 2024年

□1月 金：9,594.68円 銀：10万9,650円

□2月 金：9,756.21円 銀：11万870円

□3月 金：1万410.05円 銀：11万9,620円

□4月 金：1万1,533.14円 銀：13万7,360円

アルミニウム地金  
アルミニウム原料  
熟練ポット炉技術で歩留まり UP!

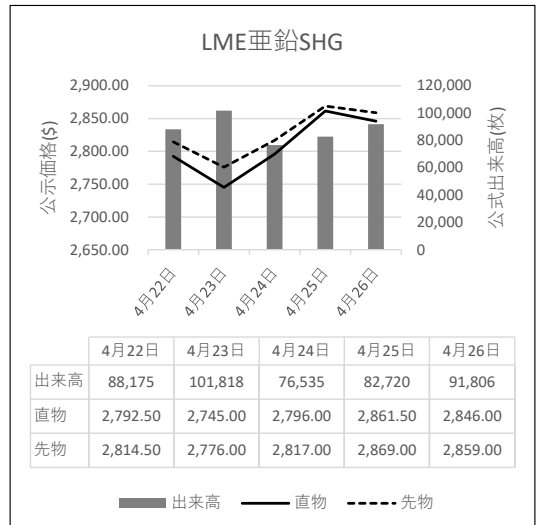
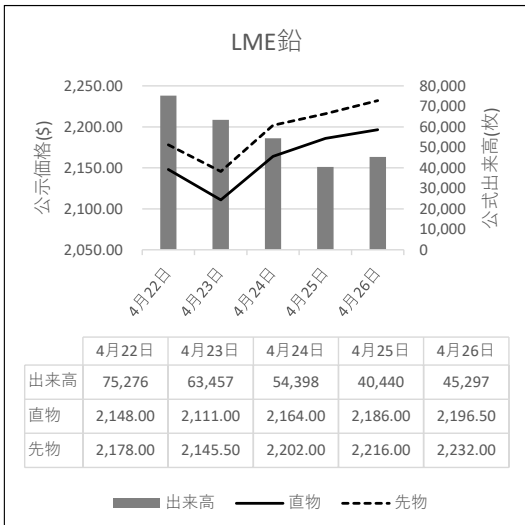
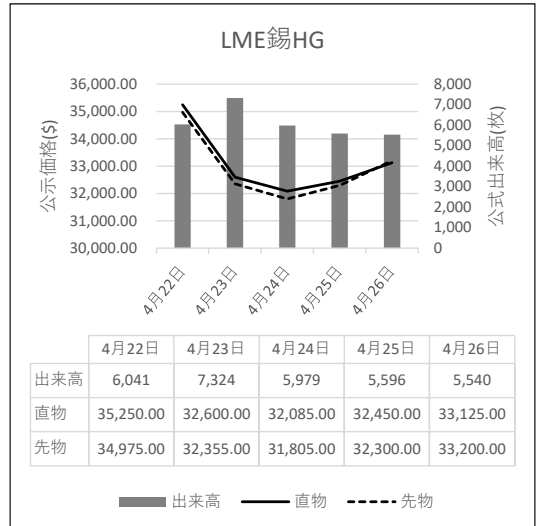
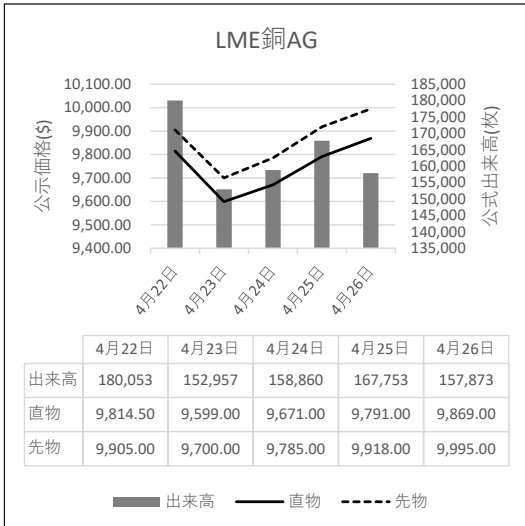
## 井関金属株式会社

代表取締役 柳 一根

〒587-0021 大阪府堺市美原区小平尾 407

☎ 072-361-3333 fax 072-362-7667

### LME公式値週間推移 4月22日～4月26日(現地)



## 故銅市況

4月30日朝入電の海外相場は、LME（ロンドン金属取引所）の銅相場で、直物の前場売値が前営業日の9,869.00ドルより66.00ドル高の9,935.00ドル。直物の終値は、前営業日の9,852.84ドルより211.06ドル高の10,063.90ドル。3か月物の前場売値は、前営業日の9,995.00ドルより46.00ドル高の10,041.00ドル。3か月物の終値は、前営業日の9,965.50ドルより170.00ドル高の10,135.50ドル。COMEX（ニューヨーク商品取引所）の銅相場7月限は、前営業日の457.40セントより10.25セント高の467.65セント。SHFE(上海期貨交易所)の銅相場6月限は、前営業日の8万400より330元高の8万730元。

30日の東京為替市場TTSレートは、連休前26日の156.76円より1.14円の円安ドル高、1ドル=157.90円。30日に入電した直近のLME銅相場直物前場売値は9,935.00ドル。この値と30日の東京外国為替市場USDollarTTSレートから計算した国内採算値は、前週末の158万5,000円より2万1,000円高の160万6,000円。この日、電気銅建値は156万円に据え置かれた。

### 為替動向

29日、ロンドン外国為替市場のユーロは対ドルで上昇。16時、前週末と比べ0.0040ドルのユーロ高ドル安、1ユーロ=1.0710ドル~1.0720ドルで推移した。この日発表されたドイツの4月消費者物価指数速報値がEU基準で前年同月比2.4%の上昇となりユーロ買いドル売りの材料となった。英ポンドも対ドルで上昇。16時、前週末と比べ0.0080ドルのポンド高ドル安、1ポンド=1.2540ドル~1.2750ドルで推移した。

29日のニューヨーク外国為替市場で円相場は6営業日ぶりに大きく反発した。前週末と比べ2.00円の円高ドル安、1ドル=156.30円~156.40円で取引を終えた。日本が祝日だった29日に一時160円台前半と約34年ぶりの安値を付けた後、急速に円高ドル安方向に進んだ。市場では「大規模な円買い注文が入り、日本政府・日銀が為替介入に動いた」との見方が広がっていた。

30日午前の東京外国為替市場では早朝に比べて円売りドル買いが増えた。10時、前週末17時と比べ0.08円の円安ドル高、1ドル=156.78円~156.79円で推移した。円は対ユーロでも売りが増え、10時、前週末17時と比べ0.27円の円高ユーロ安、1ユーロ=167.86円~167.89円で推移した。

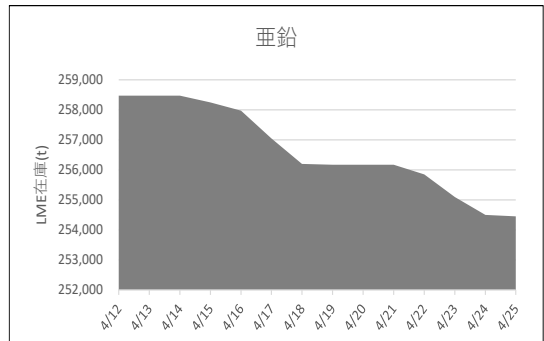
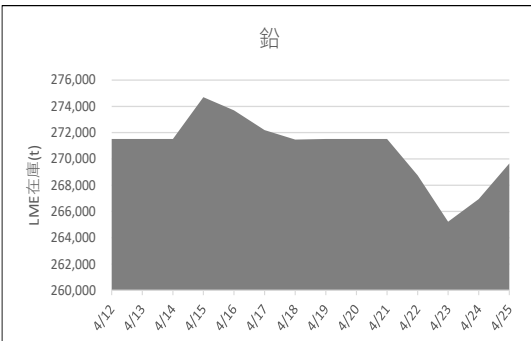
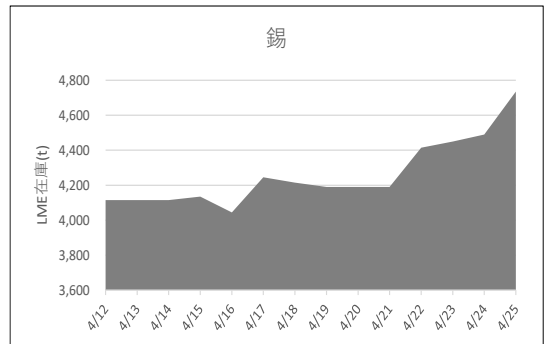
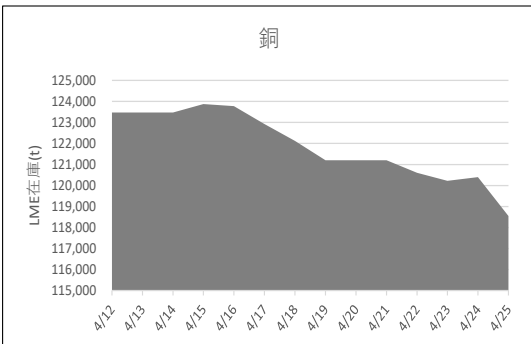


鉛滓・鉛管板屑

株式会社 國樹商店

〒556-0011 本社 大阪市浪速区難波中 1-16-8  
電話 06-6649-0045 代表  
〒556-0011 工場 大阪市浪速区稲荷 1-11-5  
電話 06-6561-7331~2

### LME認定倉庫在庫推移 4月12日~4月25日(現地)





LME銅相場は続伸 直物終値は10,063.90ドル  
 COMEX銅相場は上伸 SHFE銅相場は続伸  
 LME非鉄相場は総じて軟調も終値上伸  
 直物終値は亜鉛2,933.67ドル、アルミ2,556.96ドル



30日朝入電した海外相場は、LME（ロンドン金属取引所）の銅相場で、直物の前場売値が、4月27日入電の9,869.00ドルより66.00ドル高の9,935.00ドル。4営業日の続伸で3.50%高。この週0.67%の上伸。4月に入って13.82%の上伸。3か月物の前場売値も、4月27日入電の9,995.00ドルより46.00ドル高の10,041.00ドル。4営業日の続伸で3.52%高。

COMEX（ニューヨーク商品取引所）の銅相場は、5月限が、4月27日入電の456.40セントより9.50セント高の465.90セント。4営業日の続伸で4.52%高。この週2.08%の上伸。4月に入って16.27%の上伸。6月限は、4月27日入電の456.90セントより10.05セント高の466.95セント。4営業日の続伸で4.29%高。

SHFE（上海期貨交易所）銅相場は、5月限が、4月27日入電の8万210元より350元高の8万560元。3営業日の続伸で2.60%高。この週0.44%の上伸。4月に入って11.58%の上伸。6月限は、4月27日入電の8万400元より330元高の8万730元。3営業日の続伸で2.64%高。

錫は反落

LME錫相場の前場売値は、直物が、4月27日入電の3万3,125.00ドルより450.00ドル安の3万2,675.00ドル。3営業日ぶりの反落で1.36%安。この週1.36%の下落。4月に入って18.17%の上伸。3か月物の前場売値も、4月27日入電の3万3,200.00ドルより650.00ドル安の3万2,550.00ドル。3営業日ぶりの反落で1.96%安。

鉛も反落

LME鉛相場の前場売値は、直物が、4月27日入電の2,196.50ドルより19.00ドル安の2,177.50ドル。4営業日ぶりの反落で0.87%安。この週0.87%の下落。4月に入って10.81%の上伸。3か月物の前場売値も、4月27

日入電の2,232.00ドルより20.00ドル安の2,212.00ドル。4営業日ぶりの反落で0.90%安。

亜鉛は反発

LME亜鉛相場の前場売値は、直物が、4月27日入電の2,846.00ドルより36.00ドル高の2,882.00ドル。反発して1.26%高。この週1.26%の上伸。4月に入って20.54%の上伸。3か月物の前場売値も、4月27日入電の2,859.00ドルより38.00ドル高の2,897.00ドル。反発して1.33%高。

アルミは続落 アルミ合金は横ばい 北米特殊も横ばい

LMEアルミ相場の前場売値は、直物が、4月27日入電の2,559.50ドルより23.00ドル安の2,536.50ドル。2営業日の続落で1.93%安。この週0.90%の下落。4月に入って11.74%の上伸。3か月物の前場売値も、4月27日入電の2,587.00ドルより19.00ドル安の2,568.00ドル。2営業日の続落で1.61%安。

LMEアルミ合金相場の前場売値は、直物が、4月27日入電より横ばいの1,820.00ドル。この週横ばい。4月に入って横ばい。3か月物の前場売値も、4月27日入電より横ばいの1,820.00ドル。

LME北米特殊アルミ合金（NASAAC）相場の前場売値は、4月27日入電より横ばいの2,520.00ドル。この週横ばい。4月に入って5.00%の上伸。3か月物の前場売値も、4月27日入電より横ばいの2,520.00ドル。

ニッケルは反落

LMEニッケル相場の前場売値は、直物が、4月27日入電の1万9,180.00ドルより65.00ドル安の1万9,115.00ドル。反落して0.34%安。この週0.34%の下落。4月に入って15.64%の上伸。3か月物の前場売値も、4月27日入電の1万9,400.00ドルより70.00ドル安の1万9,330.00ドル。反落して0.36%安。

LME公示価格(US\$)／4月26日

		銅	錫	鉛	亜鉛	アルミ	アルミ合金	北米特殊アルミ合金	ニッケル
直物	公示価格	9,869.00	33,125.00	2,196.50	2,846.00	2,559.50	1,820.00	2,520.00	19,180.00
	前営業日比	78.00	675.00	10.50	▲ 15.50	▲ 27.00	0.00	0.00	325.00
	週間増減比	1.23%	▲ 7.17%	1.69%	0.46%	▲ 3.25%	0.00%	0.00%	0.71%
先物	公示価格	9,995.00	33,200.00	2,232.00	2,859.00	2,587.00	1,820.00	2,520.00	19,400.00
	前営業日比	77.00	900.00	16.00	▲ 10.00	▲ 23.00	0.00	0.00	320.00
	週間増減比	1.64%	▲ 6.02%	2.01%	0.56%	▲ 2.56%	0.00%	0.00%	0.73%

LME公示価格(US\$)／4月29日

		銅	錫	鉛	亜鉛	アルミ	アルミ合金	北米特殊アルミ合金	ニッケル
直物	公示価格	9,935.00	32,675.00	2,177.50	2,882.00	2,536.50	1,820.00	2,520.00	19,115.00
	前営業日比	66.00	▲ 450.00	▲ 19.00	36.00	▲ 23.00	0.00	0.00	▲ 65.00
先物	公示価格	10,041.00	32,550.00	2,212.00	2,897.00	2,568.00	1,820.00	2,520.00	19,330.00
	前営業日比	46.00	▲ 650.00	▲ 20.00	38.00	▲ 19.00	0.00	0.00	▲ 70.00

海外非鉄金属相場

(4月27日 入電・現地 4月26日)

1ロット=銅、鉛、亜鉛、アルミは25トン
錫5トン、アルミ合金20トン、ニッケル6トン
セツルメント=現物・前場・売

Table with columns: 前場買値, 前場売値, 終値, 出来高. Rows include 銅 A G, 錫 H G, 鉛, 亜鉛 S H G, アルミ H G, アルミ合金, 北米特殊アルミ合金, ニッケル.

Table for NY Comex market with columns: 銅HG, 金, 銀, プラチナ, パラジウム. Includes 4月限, 5月限, 6月限, 7月限, 8月限, 前日比, 出来高.

採算価格 フレート諸チャージ込み高ベース(上海は前日の元・円レートで換算)

Table for LME (円ベース/キロ) with columns: 銅, 錫, 鉛, 亜鉛, アルミ, ニッケル. Includes TTS, 156.76, and other values.

フリー・マーケット

■米国生産者価格(地金)

Table with columns: 銀(セント/オンス) EH社, 銀(セント/オンス) HH社. Values: 2780.0 (40.0), 2726.0 (▲ 5.7)

■NY相場

Table with columns: 取引業者銅(セント/ポンド), 2号銅線くず(セント/ポンド). Values: 256.35, 353.35

■ロンドン相場(ドル)

Table with columns: 金(オンス), アンチモン99.65%(トン), ビスマス99.9%(ポンド), カドミウム99.99%(ポンド), インジウム99.99%(キロ), セレニウム99.5%(ポンド), スポンジチタン99.5%(キロ), フェロモリブデン欧州産65%(キロ), コバルトカソード99.8%(ポンド), マグネシウム中国産99.9%(トン), タングステンAPT(純分10キロ), タンタル鉱石30-35%(ポンド).

■K L T M 錫 (MYR/KG、出来高トン)

Table with columns: 相場, 出来高, ドル建て価格, O Dレート, M \$ / U S \$レート, 採算円/キロ, U S \$採算円/キロ. Includes dates (26日, 29日).

■L M E 在庫(トン)

Table with columns: 在庫, 増減. Includes items like 銅, 錫, 鉛, 亜鉛, アルミ, アルミ合金, 北米特殊アルミ合金, ニッケル.

■上海在庫(トン)

Table with columns: 在庫, 増減. Includes items like 銅, アルミ, 亜鉛, 鉛, ニッケル.

■L M E プレマーケット(ドル)

Table with columns: 先物気配. Includes items like 銅, 錫, 鉛, 亜鉛, アルミ, ニッケル.

■上海相場 トン当たり元、1ロット=5トン・増値税込

Table with columns: 銅, アルミ, 亜鉛, 鉛, ニッケル. Includes 5月限, 6月限, 前日比, 出来高.

※29日のKLTMは入電なし。29日の東京市場は休場です。

Table for COMEX and Shanghai with columns: COMEX, 上海. Includes items like 銅, アルミ, 亜鉛, 鉛.

海外非鉄金属相場

(4月30日 入電・現地 4月29日)

1ロット=銅、鉛、亜鉛、アルミは25トン
錫5トン、アルミ合金20トン、ニッケル6トン
セツルメント=現物・前場・売

Table with columns: 前場買値, 前場売値, 終値, 出来高. Rows for 銅 AG (Copper AG) showing current and previous prices and volume.

Table for 錫 HG (Tin HG) showing current and previous prices and volume.

Table for 鉛 (Lead) showing current and previous prices and volume.

Table for 亜鉛 SHG (Zinc SHG) showing current and previous prices and volume.

Table for アルミ HG (Aluminum HG) showing current and previous prices and volume.

Table for アルミ合金 (Aluminum Alloy) showing current and previous prices and volume.

Table for 北米特殊アルミ合金 (North American Special Aluminum Alloy) showing current and previous prices and volume.

Table for ニッケル (Nickel) showing current and previous prices and volume.

NY コメックス相場

出来高: 1ロットは12.5ショート・トン、銅はポンド当たりセント
金・プラチナ・パラジウムはオンス当たりドル、銀はオンス当たりセント

Table for NY Comex market showing prices for Copper HG, Gold, Silver, Platinum, and Palladium for various months.

採算価格 フレート諸チャージ込み入荷ベース(上海は前日の元・円レートで換算)

Table for 採算価格 (Breakdown prices) showing LME, COMEX, and Shanghai prices for various metals.

フリー・マーケット

米国生産者価格(地金)

Table for US Producer Prices (Domestic) showing prices for silver (cent/ounce) from EH and HH companies.

NY相場

Table for NY Market showing prices for copper and No. 2 copper wire (cent/pound).

ロンドン相場(ドル)

Table for London Market (Dollar) showing prices for various metals like gold, platinum, and silver.

KLTM 錫 (MYR/KG、出来高トン)

Table for KLTM Tin (MYR/KG, Volume Tons) showing market status, prices, and exchange rates.

LME在庫(トン)

Table for LME Inventory (Tons) showing stock levels for copper, tin, lead, aluminum, and nickel.

上海在庫(トン)

Table for Shanghai Inventory (Tons) showing stock levels for copper, aluminum, lead, and nickel.

LMEプレマーケット(ドル)

Table for LME Pre-market (Dollar) showing prices for copper, tin, lead, aluminum, and nickel.

上海相場

Table for Shanghai Market showing prices for copper, aluminum, lead, and nickel.

※30日のKLTMは入電なし。

## 非鉄金属製品相場

(4月30日調べ)

(キロ当たり) ◎上げ ◆下げ

伸銅品	大阪	東京	鉛亜鉛製品	大阪	東京	電線(現場納め 定尺 関西地区 大口~小口)	
銅小板2.0ミリ	1910	1865	亜鉛板0.3×3×7	650	650	V V F	
建築用0.3ミリ	1960	1915	印刷用亜鉛板トッパン用	750	750	2C×1.6	64~66
銅大板2×1×2	2040	2065	給水管13ミリ	280	280	2C×2.0	113~115
銅管(ベース)	1970	2065	鉛板1.5ミリ	600	600	3C×1.6	118~120
水道用管(m当たり)13ミリ	1880	1975	鉛線3ミリ	440	440	3C×2.0	166~169
銅棒25ミリ	1820	1835	軽圧品	大阪	東京	I V	
銅条1.5×100	1875	1880	アルミ箔0.007ミリ	1160	1175	1.6mm	35.2~37.4
銅線0.9ミリ	1900	1895	〃 小板1ミリ	795	805	5.5sq	96.5~103
銅帯6×50	1780	1835	〃 大板1ミリ	775	795	14sq	241~256
銅平角線	2100	2065	〃 5052板	835	845	CV-T	
黄銅小板2.0ミリ	1550	1515	〃 6061板	1360	1375	600V 3C×38	1838~1953
〃 0.3ミリ	1580	1545	〃 2017板	1290	1405	600V 3C×60	2840~3019
黄銅大板2×1×2	1700	1695	〃 線3ミリ	775	790	600V 3C×100	4764~5064
黄銅管	2030	2085	〃 快削棒50ミリ	995	1010	6kV 3C×38	2957~3132
復水器用黄銅管	2000	2055	〃 合金棒50ミリ(17S)	980	990	6kV 3C×60	4158~4404
黄銅棒快削25ミリ	1285	1300	〃 合金棒50ミリ(56S)	935	950	CVV (関西-関東)	
六角棒	1315	1330	貴金属(一般小口向け)			3C×2	139-142
四角棒	1345	1360	白金(グラム)		◎ 5337	4C×2	187-191
鍛造用	1325	1340	パラジウム(グラム)		◆ 5604	6C×2	266-272
ネーバル	1425	1440	金(グラム)		◎ 12966	7C×2	305-312
高力	1425	1440	銀(キログラム)		◆ 152460	合金鉄 3月輸入単価 (CIF)	
黄銅線6ミリ	1735	1695	レアメタル輸入価格	3月通関 (CIF)		フェロマンガン2%以上炭素含有	137
黄銅平角線ロール仕上	1935	1905	金属ケイ素(99.99%未満)	374		〃 その他	201.6
黄銅条1.5×100	1545	1530	モリブデン酸化物	4860		フェロシリコン55%以上	222
リン青銅板一般用1.0ミリ	◎ 3360	◎ 3550	タンタル	81502		フェロクロム4%以上炭素含有	232
〃 バネ用0.3ミリ	◎ 3600	◎ 3800	マグネシウム	432		フェロモリブデン純分60%以上	4594
リン青銅棒25ミリ	◎ 3440	◎ 3650	コバルト	4895		フェロバナジウム	3133
リン青銅線3ミリ	◎ 3890	◎ 4100	インジウム	31962		フェロニッケル33%未満	508.6
洋白板一般用1.0ミリ	◎ 4000	◎ 4150				電気亜鉛メッキ銅板冷延1ミリ	326
〃 バネ用1.0ミリ	◎ 4140	◎ 4310					

## 減摩合金

4月16日改定

## 銅合金地金

4月1日発表

(500kg以上、大口価格)

(標準価格)

大阪

1種	5715	BC 1種	1350
2種	5550	2種	1685
3種	5375	3種	1770
4種	4765	6種	1480
5種	4485	7種	1580
7種	1670	YBSC 3種	1180
8種	1460	LBC 3種	1690
9種	1270	PBC 2種	1795


<https://home.nikkankinzoku.co.jp/>

非鉄金属材料相場

キロ当たり円		◎上げ ◆下げ		(4月30日調べ)		電気銅 1560(23) 金 11,791(30)		電気鉛 396(19) 銀 139,230(26)		電気亜鉛 523(23) 錫(99.99%) 7,000(26)		インジウム大ロ~小ロ(99.99%) 41,000 ~ 47,000(1)	
非鉄原料 (炉前材)		大阪 仲間相場	東京 仲間相場	地 金		大阪 仲間相場	東京 仲間相場						
1トン以上外税持込						高値	安値	高値	安値				
1号銅線	1372	1369	電 気 銅	◎ 1599	◎ 1594	◎ 1601	◎ 1596						
2号銅線	1330	—	電 気 亜 鉛	484	478	484	478						
上銅(新切)	1343	1334	蒸 留 亜 鉛	472	466	472	466						
雑ナゲット	1192	1195	再生ダイカスト亜鉛2種	408	402	408	402						
並銅	1285	1266	再 生 亜 鉛 (98%)	363	357	363	357						
下銅	1266	1239	電 気 鉛	371	368	371	368						
銅削粉	1246	1239	再 生 鉛 1 号	355	345	351	346						
銅さい(30%)	25	25	再 生 鉛 3 号	359	355	356	352						
新切黄銅セバ	1036	1047	錫 1 号	5100	5050	5100	5050						
コ一ベル	1000	1003	ア ン チ モ ン	2100	2050	2100	2050						
黄銅棒地	978	991	ニ ッ ケ ル (メ ッ キ 用)	3050	3000	3050	3000						
黄銅削粉	972	986	コ バ ル ト	5500	5200	5500	5200						
並黄銅	925	895	セ レ ニ ウ ム	4100	3900	4100	3900						
黄銅ラジエター	836	820	ピ ス マ ス	1600	1500	1600	1500						
交叉ラジエター	873	846	カ ド ミ ウ ム	800	750	800	750						
黄銅鑄物	930	—	マ グ ネ シ ウ ム 合 金	470	450	470	450						
山送り(55%)	515	—	アルミ地金99.70%	◎ 451	◎ 447	◎ 453	◎ 449						
上青銅鑄物	1105	—	アルミ二次地金99%	345	340	345	340						
並青銅鑄物	1103	1091	〃 90%	320	315	320	315						
上青銅鑄物削粉	1098	—	アルミ二次合金ADC12	436	431	439	434						
並青銅鑄物削粉	1088	1075	鑄物用C2BS	461	456	463	458						
新切リン青銅(仲間)	—	1370	青銅合金地金3種	1815	1805	1915	1905						
〃 (鑄物)	1219	—	〃 6種	1535	1525	1605	1595						
リン青銅削粉	1137	1129	ハ ン ダ 錫 60 %	3835	3795	3855	3825						
新切洋白(電子材)	1149	1136	〃 50 %	3315	3265	3335	3305						
新切亜鉛	275	275	〃 40 %	2860	2800	2815	2785						
ダイカストくず	192	192	減摩合金2種	5455	5425	5460	5430						
亜鉛ドロス	172	182	〃 4種	4670	4645	4675	4645						
上鉛	208	206	〃 7種	1575	1525	1575	1525						
電池素鉛ケース込	70	70	ステンレス・特金	18-8ステンレス 新切		70	75						
活字鉛	187	184		〃 ダライ粉		55	60						
新切アルミ1級	280	283		高耐食ステンレスSUS316		240	240						
新切サッシ1級	285	281		耐熱ステンレスSUS310		330	330						
新切合金1級	271	266		13クローム 新切		35	32						
機械鑄物1級	226	239		ハイス 9種		180	180						
ビス付サッシP	247	245											
合金削粉P	188	184											
込ガラP	151	155											
カン・バラ	206	193											

