

1969(昭和44)年11月創刊

2024(令和6)年 5月 31日(金) 14375号



## 株式会社 日刊金属

本社 大阪市北区天満2丁目12番地3号  
ヴィレッジリバー南森町3階E号

TEL: 06-6353-7831

FAX: 06-6353-7832

MAIL: metal\_info\_osaka@nikkankinzoku.co.jp

WEB: <https://home.nikkankinzoku.co.jp/>購読料 12か月 79,200円 外電配信料 12か月 92,400円  
6か月 39,600円 6か月 46,200円

## 6月の洋白・りん青銅価格

を発表

関口富美雄商店

関口富美雄商店は、2024年6月の洋白及びりん青銅価格を発表した。洋白は、ばね用洋白板が270円引き上げ、洋白板2種は297円引き上げ、洋白線2種が308円引き上げとなった。また、りん青銅は、ばね用りん青銅板が176円引き上げ、りん青銅板2種は196円引き上げ、りん青銅線が210円引き上げ、快削りん青銅棒も210円引き上げとした。

各品種の販売価格は次の通り。(1kg当たり、◎：プラス、▲：マイナス)

◆ばね用洋白板 (C7701P)	4,010円 (◎ 270)
◆洋白板2種 (C7521P)	3,926円 (◎ 297)
◆洋白線2種 (C7521W)	4,070円 (◎ 308)
◆ばね用りん青銅板 (C5210P)	4,110円 (◎ 176)
◆りん青銅板2種 (C5191P)	3,820円 (◎ 196)
◆りん青銅線 (C5191W)	4,170円 (◎ 210)
◆快削りん青銅棒 (C5441B)	4,000円 (◎ 210)

アルミニウム屑・銅・真鍮・ステンレス  
各種非鉄金属屑

## 株式会社 原田商店

代表取締役 原田 靖章

〒547-0002 大阪市平野区加美東6-14-30

TEL 06-6793-8128 FAX 06-6793-8128

## 伸銅品生産・出荷動向4月速報

28か月ぶり前年比プラスに

9品種が前年超え

日本伸銅協会

一般社団法人日本伸銅協会(鬼王孝志会長)はこのほど、伸銅品生産・出荷動向の4月速報を発表した。4月度の生産量は54,840トン、前年比は+0.1%で、コロナ禍約2年の2022年1月から28か月ぶりに同プラスとなった。全14品種中、銅条、黄銅条など9品種が同プラスとなった。前年比の長期にわたるマイナスは、1980年10月から83年1月まで28か月連続があったが(日本の経常黒字拡大による貿易摩擦)、前月3月までの27か月連続マイナスはこれに次ぐ長さだった。

4月はわずかに前年超えとなったが、22年比は-16.9%、21年比は-18.7%、20年比-8.2%、対19年比-15.2%。コロナ禍前には及んでいない。対前月比は-2.6%だった。

自動車端子・コネクタは、年初の完成車減産による影響は収束に向かっているとみられるが、半導体関連はスマートフォン需要の回復を除き、情報・生活家電は世界的な回復が見られていない。ルームエアコンは需要期に入るも、中・大型エアコンは人手不足により店舗向けなどが低調。住宅設備機器向けは、ガス機器や水栓金具の一部で改善が見られるが、住宅着工の低調などによる低調が継続している。

全14品種中、銅条・棒・線、黄銅条・管・線、青銅棒線、その他板条・棒線の9品種が前年比プラス、他5品種はマイナスだった。

主要品種の動向は次の通り。

銅条：20,200トン、20か月ぶり対前年比プラスの+5.4%。19年比は-5.3%。

半導体の世界販売は増加傾向にあるが、情報・生活家電は中国をはじめとした世界需要の低調が続いている。

(次頁へつづく)

故銅・銅滓  
アルミ原料

高価即金買入

——ご照会をう。——

## 森下商店

大阪市西成区南津守7-12-46

TEL (06)6659-5577~8

FAX (06)6659-5579

自動車端子・コネクタは、内外完成車の生産増加に伴い全体的な需要は堅調。操業停止による影響も収束に向かっていると見られる。

**黄銅条**：6,646トン、2か月ぶり同プラスの+4.2%。19年比は-20.2%。

自動車端子・コネクタは、銅条と同様。民生用コネクタ向けは情報・生活家電の低調が継続。

**青銅板条**：1,585トン、4か月連続同マイナスの-9.7%。19年比は-13.5%。

スマートフォン向け需要は上向いているが、情報・生活家電は世界的に低調が継続。EV、EHV向けは安定推移。

**銅管**：6,888トン、15か月連続同マイナスの-6.9%。19年比-25.7%。

ルームエアコンは需要期ながら、店頭販売が上向いていない様子。中・大型エアコンは商業施設やビ

ル需要の回復が進むが、人手不足により店舗向けの工期が遅れている。

**黄銅棒**：12,436トン、28か月連続同マイナスの-7.2%。19年比-18.6%。

ガス機器や水栓金具の一部で回復が見られるが、住宅着工の低調などによる低位が継続している。

○出荷 (3月出荷)

出荷量は54,130トン、対前年同月比-6.7%。19か月連続の同マイナス。金属製品製造業その他、輸出は対前年比プラス。内需向けは19か月連続同マイナスの-9.4%。輸出向けは4か月連続同プラスの+9.0%となった。

nikkankinzoku.co.jp  
PW NWJ2458796

生産推移 (品種別)  
Production

(経済産業省統計、単位：トン)  
(METI Statistics, Unit : tons)

年月	銅 (Copper)					黄銅 (Brass)					青銅 (Bronze)		その他 (Other)		合計 Total
	板 Sheet	条 Strip	管 Tube	棒 Rod	線 Wire	板 Sheet	条 Strip	管 Tube	棒 Rod	線 Wire	板・条 S&Strip	棒・線 Rod&Wir	板・条 S&Strip	棒・線 Rod&Wir	
暦年CY 2019	18,701	250,453	107,005	25,473	3,121	7,160	97,577	5,977	175,289	24,411	24,540	3,411	4,655	4,898	752,671
2020	12,597	223,589	90,898	20,057	2,948	5,500	77,943	4,558	150,324	19,550	24,898	2,818	4,779	3,372	643,831
2021	12,730	278,759	94,308	21,983	3,830	5,865	100,996	4,927	180,195	26,536	30,451	3,259	5,635	4,652	774,126
2022	13,484	275,339	91,034	22,032	3,796	5,466	93,587	4,832	172,149	25,242	26,536	3,228	6,003	5,083	747,811
2023	13,189	238,160	77,063	21,051	4,070	5,092	81,080	4,634	147,908	20,305	19,220	2,667	5,027	4,053	643,519
年度FY 2019	18,425	243,410	106,546	24,749	3,083	7,040	93,196	5,857	173,002	24,512	24,819	3,340	4,674	4,743	737,396
2020	11,886	233,899	88,233	19,319	3,135	5,492	80,870	4,382	152,779	19,605	25,515	2,906	4,904	3,435	656,360
2021	12,933	279,364	93,132	22,255	3,915	5,776	100,303	4,921	178,969	26,947	29,789	3,140	5,670	4,717	771,831
2022	13,562	267,649	90,506	22,053	3,763	5,411	88,637	4,720	166,915	23,425	24,576	3,249	5,799	4,907	725,172
(確報) 2023	12,939	236,949	74,119	20,648	4,113	4,924	82,892	4,740	144,688	20,793	19,543	2,477	5,291	3,970	638,086
2023. 1	1,051	19,982	7,043	1,808	303	457	5,845	390	12,188	1,369	1,488	234	434	333	52,925
2	1,278	20,525	7,185	1,752	322	457	6,518	361	12,857	1,733	1,548	262	396	326	55,520
3	1,196	21,754	7,986	1,862	339	478	7,271	397	13,210	1,801	1,592	285	383	388	58,942
4	1,154	19,156	7,401	1,695	328	477	6,379	360	13,406	1,784	1,755	210	406	248	54,759
5	900	17,072	7,351	1,602	305	375	5,804	344	12,118	1,710	1,078	246	411	289	49,605
6	1,127	19,403	7,355	1,905	362	499	6,337	421	12,569	1,672	1,648	230	391	364	54,283
7	1,117	20,093	6,025	1,784	345	518	6,579	393	11,827	1,830	1,674	204	361	361	53,111
8	1,033	17,238	3,835	1,536	318	404	6,029	356	10,807	1,570	1,694	184	332	324	45,660
9	1,107	20,198	5,526	1,709	343	396	7,613	393	11,879	1,487	1,765	207	410	337	53,370
10	1,053	20,462	5,825	1,853	381	421	7,690	378	13,217	1,643	1,812	228	487	336	55,786
11	1,082	21,742	5,737	1,878	377	309	7,844	441	12,369	1,866	1,583	213	534	357	56,332
12	1,091	20,535	5,794	1,667	347	301	7,171	400	11,461	1,840	1,583	164	482	390	53,226
2024. 1	1,021	19,236	5,870	1,528	334	322	6,706	405	11,023	1,617	1,588	184	487	332	50,653
2	1,192	20,335	6,551	1,719	331	468	7,537	410	12,040	1,855	1,644	203	468	267	55,020
(確報) 3	1,062	21,479	6,849	1,772	342	434	7,203	439	11,972	1,919	1,719	204	522	365	56,281
(速報) 4	1,019	20,200	6,888	1,734	390	372	6,646	422	12,436	1,943	1,585	227	620	358	54,840
前年同月比 (%)	▲ 11.7	5.4	▲ 6.9	2.3	18.9	▲ 22.0	4.2	17.2	▲ 7.2	8.9	▲ 9.7	8.1	52.7	44.4	0.1

英 洋上発電

132kV海底ケーブルを受注  
住友電工

住友電気工業株式会社 (井上治社長) はこのほど、英国Gwynt y Môr Offshore Wind Farm (グウィンティールモールオフショアウィンドファーム、GYM洋上風力発電所) 向けに、132kV海底電力XLPEケーブルを新規受注したと発表した。

英ウェールズ北岸に位置する同発電所と陸上送電網をつなぐケーブルとして採用され、再生可能エネル

ギーによる電力供給を支える役割を担う。同電所向けは2021年5月に続く受注。

同社は欧州で、再生可能エネルギー送電・連系線構築に必要な電力ケーブルを長年にわたって供給している。2019年1月に商業運転を開始した英国-ベルギーの100万kW国際連系線NEMO LINKは、その後5年間99.5%の高設備稼働率を維持している。

日刊金属 6か月:46,200円  
外電配信料 12か月:92,400円  
(税込)

## 新会長にDOWAメタル 鬼王社長 日本伸銅協会

一般社団法人日本伸銅協会(宮崎庄司会長)は28日、都内のホテル椿山荘東京で定時総会を開いて新役員等を承認、その後の理事会で、2024年度の新会長(第46代)に、副会長のDOWAメタルテック株式会社の鬼王孝志社長を選任した。

新副会長には、小林敬一・古河電気工業取締役会長、西川賢・宇治伸銅社長、原田真理生・原田伸銅所社長の3氏を選任した。同協会の桑山広司専務理事は留任。また、安全事業所・優良従業員の表彰式も行った。



エクアドル：国連、鉱業プロジェクトにおける適切な先住民協議を要請

2024年5月13日、国連は専門家らの声明をウェブサイトに掲載した。それによると、エクアドル政府は、鉱山開発事業に係る環境協議が人権基準(human rights standards)に沿ったものであるよう、特に、採掘活動によって影響を受ける可能性のある全てのコミュニティを含有し、表現と集会の自由の権利を尊重することを確保すべきであるとした。

影響を受ける可能性のあるにもかかわらず除外された先住民やコミュニティの例として、La Plata Mining社(加Atico Mining社保有)のプロジェクト(Cotopaxi県)近くのLas Pampas地区とPalo Quemado地区の住民、及び加Salazar Resources社と加Adventus Mining社が推進するCuripampa El Domo銅プロジェクト(Bolivar県)近くのLas Naves地区の住民を挙げた。

また専門家らは、「Palo Quemadoに数十人の警察と軍が臨時配備されたことで、コミュニティの不満が悪化し、治安部隊とコミュニティの住民の間で衝突が

起きている」とコメント、先住民のリーダーを含む70名以上の人権擁護活動家がこれらプロジェクトに反対し、協議の開催方法を批判し、刑事告訴されていると指摘した。そして、これらの問題について専門家らは、エクアドル政府、カナダ政府、関係企業と協議してきたと説明した。本声明に対して2024年5月14日、La Plata Mining社は以下のとおり反論を行った。

1. 協議が実施されたPalo Quemado地区に先住民コミュニティがあることを明白に示す事実はない。2. 刑事告訴された人権擁護活動家の人数は70名以上ではなく、10名である。3. 警察と軍の配備は、協議実施中に発生した暴力行為のためにコミュニティのリーダーたちと環境・水・エコロジー転換省が要請したものである。4. 私達の理解では、La Plata Mining社もQuitoのカナダ大使館も、本件に関して「専門家ら」との協議に参加していない。

また同社は、国連の本声明を裏付ける証拠の提示、誤情報を修正するために国連の担当部署が執るべき手順の明確化を求めた。

## 鋳物用銅合金地金

特殊銅合金各種製造  
砲金くず・ラジエーターくず等

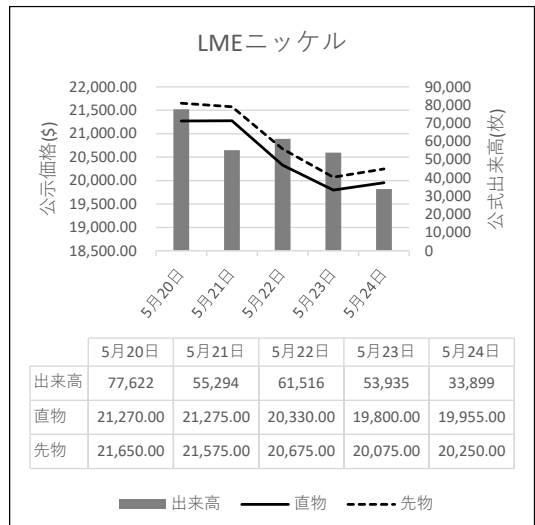
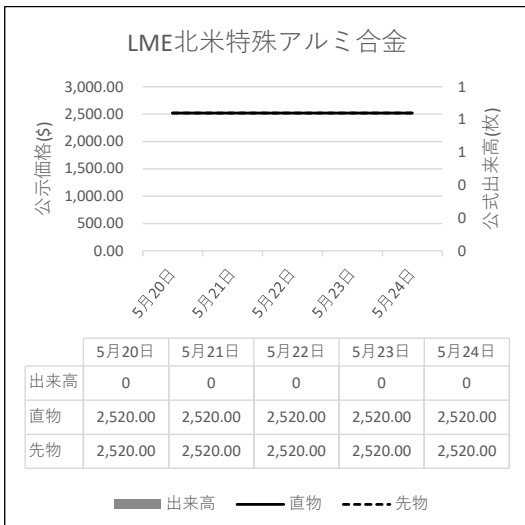


角丁原料全般買受け

京和ブロンズ株式会社

京都府久世郡久御山町佐山新開地314  
電話 0774-43-6700(代表)

LME公式値週間推移 5月20日～5月24日(現地)



# 故銅市況

30日朝入電の海外相場は、LME（ロンドン金属取引所）の銅相場で、直物の前場売値

が前営業日の1万331.00ドルより37.00ドル安の1万294.00ドル。直物の終値は、前営業日の1万380.76ドルより54.49ドル安の1万326.27ドル。3か月物の前場売値は、前営業日の1万459.50ドルより29.50ドル安の1万430.00ドル。3か月物の終値は、前営業日の1万501.50ドルより45.00ドル安の1万456.50ドル。

COMEX（ニューヨーク商品取引所）の銅相場7月限は、前営業日の485.50セントより6.40セント安の479.10セント。

SHFE(上海期貨交易所)の銅相場7月限は、前営業日の8万4,750元より160元高の8万4,910元。

30日の東京為替市場TTSレートは、前日の158.40円より0.22円の円安ドル高、1ドル=158.62円。30日に

## アルミニウム二次合金メーカー買値実勢値

(1トン程度・置場・現金・キロ当たり円)

### 関東地区 (5月後半)

2S=253円 ~274円、63S=238円 ~289円、アルミホイール(1P)=255円~269円、ビス付サッシ=166円~175円、エンジンコロ=164円~176円、込合金(機械鋳物)=167円~175円、缶プレス(ソフト)=161円~173円。

### 関西地区 (5月後半)

2S=277円 ~279円、63S=170円 ~304円、印刷版=165円~267円、アルミホイール(1P)=160円~301円、ペースメタル=150円~231円、機械鋳物=165円~169円、ダライ粉=187円~190円、ビス付サッシ=170円~195円、缶プレス=178円~183円。

## 故銅直納問屋筋の平均値頃感 (単位は千円)

(5月29日更新)

直納問屋筋によるロット物 (5トン前後) の平均的な値頃感は次の通り。

ピカ線が1406~1411、上銅新のうちタフピッチや無酸素銅などは1371~1376、並銅は1336~1346、込銅 (高品位=約97%) は1326、セパは974~979。コーペルは要り用筋で915、それ以外は900ほど。黄銅削粉も同様に要り用筋925、それ以外895~905どころの値頃。並青銅鋳物削粉は1169~1174どころ。

小口市中相場(1トン前後)では、ピカ線が1386~1406、上銅新くずが1351~1371、普通上銅が1326~1346、2号銅線が1318~1338、並銅が1316~1336、込銅(94-97%)が1264、込銅(90-93%)が1266、下銅が849~899、セパが939~974、コーペルが855~900、黄銅棒地が850~895、黄銅削粉が845~890、黄銅ラジが810~818、交叉ラジが789~846、黄銅銅鋳物が727~734、送りが521~540、上青銅鋳物が1166~1186、並青銅鋳物が1146~1161、上青銅鋳物削粉が1161~1181、並青銅鋳物削粉が1136~1156どころ。

入電した直近のLME銅相場直物前場売値は1万294.00ドル。この値と30日の東京外国為替市場USドルTTSレートから計算した国内採算値は、前日の167万4,000円より4,000円安の167万円。この日、電気銅建値は169万円に据え置かれた。

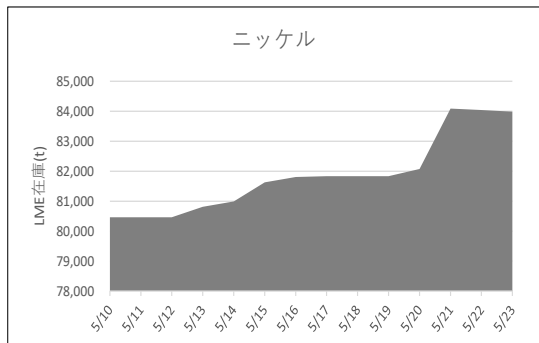
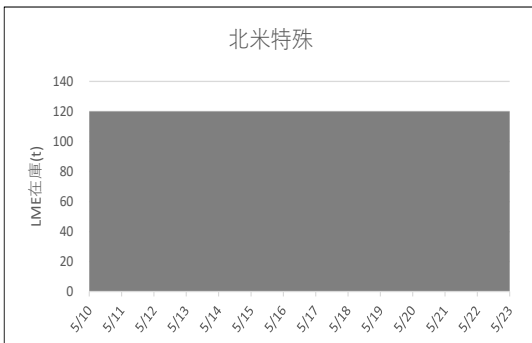
### 為替動向

29日、ロンドン外国為替市場のユーロは対ドルで下落。16時、前日と比べ0.0060ドルのユーロ安ドル高、1ユーロ=1.0810ドル~1.0820ドルで推移した。米国の長期金利が水準を一段と切り上げておりFRBよりECBの方が早期に利下げへ動くとの観測からユーロ売りドル買いが優勢になった。

29日のニューヨーク外国為替市場で円相場は続落した。前日と比べ0.45円の円安ドル高、1ドル=157.60円~157.70円で取引を終えた。米国では債券需給が緩和しているとの見方から長期金利が上昇。日米の金利差拡大が意識され円売りドル買いの優勢が続いた。

30日午前の東京外国為替市場で円相場は下げ幅を縮小した。10時、前日17時と比べ0.24円の円安ドル高、1ドル=157.36円~157.38円で推移した。米国の長期金利上昇で進んだ円売りドル買いが一服。国内実需筋による円買いドル売りや株式市場の低迷などが円の下値を支えた。円は対ユーロでは上げ幅を広げた。10時、前日17時と比べ0.62円の円高ユーロ安、1ユーロ=169.88円~169.90円で推移した。

## LME認定倉庫在庫量推移 5月10日~5月23日(現地)





LME銅相場は反落 直物終値は1万326.27ドル  
COMEX銅相場も反落 SHFE銅相場は続伸  
LME非鉄相場はまちまち アルミは需給に逼迫感も  
直物終値は亜鉛3,041.14ドル、アルミ2,721.10ドル



30日朝入電した海外相場は、LME（ロンドン金属取引所）の銅相場で、直物の前場売値が、29日入電の1万331.00ドルより37.00ドル安の1万294.00ドル。反落して0.36%安。この週0.37%の上伸。5月に入って3.21%の上伸。3か月物の前場売値も、29日入電の1万459.50ドルより29.50ドル安の1万430.00ドル。反落して0.28%安。この週0.61%の上伸。5月に入って3.56%の上伸。

LME公認倉庫の現地28日銅在庫は、24日の11万4,750トンより2,550トン増の11万7,300トン

COMEX（ニューヨーク商品取引所）の銅相場は、5月限が29日入電の487.55セントより7.00セント安の480.55セント。反落して1.44%安。この週0.57の上伸。5月に入って5.28%の上伸。6月限も、29日入電の485.25セントより5.45セント安の479.80セント。反落して1.12%安。この週1.03%の上伸。5月に入って5.15%の上伸。

SHFE（上海期貨交易所）の銅相場は、6月限が29日入電の8万4,520元より70元高の8万4,590元。2営業日の続伸で1.28%高。この週1.21%の上伸。5月に入って8.45%の上伸。7月限も、29日入電の8万4,750元より160元高の8万4,910元。2営業日の続伸で1.30%高。この週1.25%の上伸。5月に入って3.61%の上伸。

#### 錫はまちまち

LME錫相場の前場売値は、直物が、29日入電の3万3,950.00ドルより5.00ドル高の3万3,955.00ドル。3営業日の続伸で2.51%高。この週0.68%の上伸。5月に入って5.12%の上伸。3か月物の前場売値は、29日入電の3万4,125.00ドルより25.00ドル安の3万4,100.00ドル。3営業日ぶりの反落で0.07%安。この週0.74%の上伸。5月に入って6.07%の上伸。

LME公認倉庫の現地28日錫在庫は、24日の4,970トンより30トン減の4,940トン。

#### 鉛は反落

LME鉛相場の前場売値は、直物が、29日入電の2,283.00ドルより23.00ドル安の2,260.00ドル。3営業日ぶりの反落で1.01%安。この週0.51%の上伸。5月に入って3.48%の上伸。3か月物の前場売値も、29日入電の2,341.50ドルより23.50ドル安の2,318.00ドル。3営業日ぶりの反落で1.00%安。この週0.91%の上伸。5月に入って4.39%の上伸。

LME公認倉庫の現地28日鉛在庫は、24日の19万5,225トンより4,975トン減の19万250トン。

#### 亜鉛は続伸

LME亜鉛相場の前場売値は、直物が、29日入電の3,055.00ドルより5.00ドル高の3,060.00ドル。3営業日の続伸で1.76%高。この週1.80%の上伸。5月に入って6.36%の上伸。3か月物の前場売値も、29日入電の3,106.00ドルより12.00ドル高の3,118.00ドル。3営業日の続伸で2.18%高。この週1.80%の上伸。5月に入って6.36%の上伸。

LME公認倉庫の現地28日亜鉛在庫は、24日の25万7,200トンより3,475トン減の25万3,725トン。

#### アルミも続伸 アルミ合金も続伸 北米特殊は横ばい

LMEアルミ相場の前場売値は、直物が、29日入電の2,653.00ドルより42.00ドル高の2,695.00ドル。3営業日の続伸で5.64%高。この週3.69%の上伸。5月に入って5.89%の上伸。3か月物の前場売値も、29日入電の2,704.00ドルより37.00ドル高の2,741.00ドル。3営業日の続伸で5.32%高。この週3.43%の上伸。5月に入って6.38%の上伸。

LME公認倉庫の現地28日アルミ在庫は、24日の112万1,500トンより1,450トン減の112万50トン。

LMEアルミ合金相場の前場売値は、直物が、29日入電の1,850.00ドルより260.00ドル高の2,110.00ドル。2営業日の続伸で15.93%高。この週15.93%の上伸。5月に入って15.93%の上伸。3か月物の前場売値も、29日入電の1,850.00ドルより260.00ドル高の2,110.00ドル。2営業日の続伸で15.93%高。この週15.93%の上伸。5月に入って15.93%の上伸。

LME北米特殊アルミ合金（NASAAC）相場の前場売値は、29日入電より横ばいの2,520.00ドル。この週横ばい。5月に入って横ばい。3か月物の前場売値も、29日入電より横ばいの2,520.00ドル。この週横ばい。5月に入って横ばい。

#### ニッケルは続伸

LMEニッケル相場の前場売値は、直物が、29日入電の2万65.00ドルより190.00ドル高の2万255.00ドル。3営業日の続伸で2.30%高。この週1.50%の上伸。5月に入って6.75%の上伸。3か月物の前場売値も、29日入電の2万350.00ドルより220.00ドル高の2万570.00ドル。3営業日の続伸で2.47%高。この週1.58%の上伸。5月に入って7.33%の上伸。

LME公認倉庫の現地28日ニッケル在庫は、24日の8万3,730トンより96トン減の8万3,634トン。

#### LME公示価格(US\$)／5月29日

		銅	錫	鉛	亜鉛	アルミ	アルミ合金	北米特殊アルミ合金	ニッケル
直物	公示価格	10,294.00	33,955.00	2,260.00	3,060.00	2,695.00	2,110.00	2,520.00	20,255.00
	前営業日比	▲ 37.00	5.00	▲ 23.00	5.00	42.00	260.00	0.00	190.00
先物	公示価格	10,430.00	34,100.00	2,318.00	3,118.00	2,741.00	2,110.00	2,520.00	20,570.00
	前営業日比	▲ 29.50	▲ 25.00	▲ 23.50	12.00	37.00	260.00	0.00	220.00

海外非鉄金属相場

(5月30日 入電・現地 5月29日)

1 ロット=銅、鉛、亜鉛、アルミは25トン
錫5トン、アルミ合金20トン、ニッケル6トン
セツルメント=現物・前場・売

Table with columns: 前場買値, 前場売値, 終値, 出来高. Rows for 銅 A G (現物, 前日比, 先物, 前日比).

Table for 錫 H G (現物, 前日比, 先物, 前日比).

Table for 鉛 (現物, 前日比, 先物, 前日比).

Table for 亜鉛 S H G (現物, 前日比, 先物, 前日比).

Table for アルミ H G (現物, 前日比, 先物, 前日比).

Table for アルミ合金 (現物, 前日比, 先物, 前日比).

Table for 北米特殊アルミ合金 (現物, 前日比, 先物, 前日比).

Table for ニッケル (現物, 前日比, 先物, 前日比).

Table for NY コメックス相場 with columns: 銅HG, 金, 銀, プラチナ, パラジウム. Includes text: 出来高: 1 ロットは12.5ショート・トン、銅はポンド当たりセント...

Table for フリー・マーケット (米国生産者価格(地金), 銀(セント/オンス) EH社, 銀(セント/オンス) HH社).

Table for NY相場 (取引業者銅(セント/ポンド), 2号銅線くず(セント/ポンド)).

Table for ロンドン相場 (ドル) with columns: 金(オンス), アンチモン99.65%(トン), ビスマス99.9%(ポンド), etc.

Table for K L T M 錫 (MYR/KG, 出来高トン) with columns: (29日), (30日), 相場, 出来高, etc.

Table for LME在庫 (トン) with columns: 在庫, 増減. Rows for 銅, 錫, 鉛, 亜鉛, アルミ, etc.

Table for 上海在庫 (トン) with columns: 在庫, 増減. Rows for 銅, アルミ, 亜鉛, 鉛, ニッケル.

Table for LME プレマーケット (ドル) with columns: 先物気配, (5/30), (3:00AM現地). Rows for 銅, アルミ, 亜鉛, アルミ, ニッケル.

Table for 上海相場 (トン当たり元, 1ロット=5トン・増値税込) with columns: 銅, アルミ, 亜鉛, 鉛, ニッケル. Rows for 6月限, 7月限, 前日比, 出来高.

採算価格 フレート諸チャージ込み入荷ベース(上海は前日の元・円レートで換算)

※30日のKLTMは入電がありません。

Table for 為替相場 (LME (円ベース/キロ), COMEX, 上海) with columns: 銅, 錫, 鉛, 亜鉛, アルミ, ニッケル, 銅, 銅, アルミ, 亜鉛, 鉛. Includes text: 元・円= 21.97

非鉄金属製品相場

(5月30日調べ)

(キロ当たり) ◎上げ ◆下げ

伸銅品	大阪	東京	鉛亜鉛製品	大阪	東京	電線 (現場納め 定尺 関西地区 大口~小口)	
銅小板2.0ミリ	2020	2015	亜鉛板0.3×3×7	650	650	<b>V V F</b>	
建築用0.3ミリ	2070	2065	印刷用亜鉛板トッパン用	750	750	2C×1.6	69~71
銅大板2×1×2	2150	2215	給水管13ミリ	280	280	2C×2.0	121~124
銅管(ベース)	2080	2215	鉛板1.5ミリ	620	620	3C×1.6	127~130
水道用管(m当たり)13ミリ	2080	2125	鉛線3ミリ	445	445	3C×2.0	175~178
銅棒25ミリ	1930	1985	<b>軽圧品</b>		大阪	東京	<b>I V V</b>
銅条1.5×100	1985	2030	アルミ箔0.007ミリ	1160	1175	1.6mm	39.7~42.2
銅線0.9ミリ	2010	2045	〃 小板1ミリ	795	805	5.5sq	110~116
銅帯6×50	1890	1985	〃 大板1ミリ	775	795	14sq	273~291
銅平角線	2210	2215	〃 5052板	835	845	<b>CV-T</b>	
黄銅小板2.0ミリ	1600	1580	〃 6061板	1360	1375	600V 3C×38	2098~2230
〃 0.3ミリ	1630	1610	〃 2017板	1290	1405	600V 3C×60	3249~3454
黄銅大板2×1×2	1750	1760	〃 線3ミリ	775	790	600V 3C×100	5445~5788
黄銅管	2080	2150	〃 快削棒50ミリ	995	1010	6kV 3C×38	3268~3462
復水器用黄銅管	2050	2120	〃 合金棒50ミリ(17S)	980	990	6kV 3C×60	4632~4906
黄銅棒快削25ミリ	1355	1430	〃 合金棒50ミリ(56S)	935	950	<b>CVV</b> (関西-関東)	
六角棒	1385	1460	<b>貴金属(一般小口向け)</b>			3C×2	153-157
四角棒	1415	1490	白金(グラム)		◆ 5879	4C×2	205-210
鍛造用	1395	1470	パラジウム(グラム)		◆ 5588	6C×2	295-302
ネーバル	1495	1570	金(グラム)		◆ 13064	7C×2	338-346
高力	1495	1570	銀(キログラム)		◎ 181390	<b>合金鉄</b> 3月輸入単価 (CIF)	
黄銅線6ミリ	1785	1760	<b>レアメタル輸入価格</b> 3月通関 (CIF)			フェロマンガン2%以上炭素含有	137
黄銅平角線ロール仕上	1985	1970	金属ケイ素(99.99%未満)		374	〃 その他	201.6
黄銅条1.5×100	1595	1595	モリブデン酸化物		4860	フェロシリコン55%以上	222
リン青銅板一般用1.0ミリ	◎ 3560	3550	タンタル		81502	フェロクロム4%以上炭素含有	232
〃 パネ用0.3ミリ	◎ 3800	3800	マグネシウム		432	フェロモリブデン純分60%以上	4594
リン青銅棒25ミリ	◎ 3650	◎ 3660	コバルト		4895	フェロバナジウム	3133
リン青銅線3ミリ	◎ 4100	◎ 4110	インジウム		31962	フェロニッケル33%未満	508.6
洋白板一般用1.0ミリ	◎ 4090	◎ 4240	<b>減摩合金</b> 5月16日改定			電気亜鉛メッキ銅板冷延1ミリ	326
〃 パネ用1.0ミリ	◎ 4210	◎ 4380	<b>銅合金地金</b> 5月7日発表				

(500kg以上、大口価格)	5月16日改定
1種	6070
2種	5895
3種	5705
4種	5060
5種	4765
7種	1770
8種	1550
9種	1345

(標準価格)	大阪
BC 1種	1470
2種	1860
3種	1960
6種	1635
7種	1740
YBSC 3種	1285
LBC 3種	1870
PBC 2種	1990



<https://home.nikkankinzoku.co.jp/>

非鉄金属材料相場

キロ当たり円		◎上げ ◆下げ		(5月30日調べ)		インジウム大ロ~小ロ(99.99%)		43,000 ~ 50,000(1)			
非鉄原料 (炉前材)		大阪 仲間相場	東京 仲間相場	地 金		大阪 仲間相場	東京 仲間相場				
1トン以上外税持込						高値	安値	高値	安値		
1 号 銅 線	1482	1477	電 気 銅	◆1629	◆1624	◆1631	◆1626	電 気 銅	1690(29)	金	11,861(30)
2 号 銅 線	1440	—	電 気 亜 鉛	491	485	491	485	電 気 鉛	417(28)	銀	164,390(30)
上 銅 ( 新 切 )	1453	1440	蒸 留 亜 鉛	479	473	479	473	電 気 亜 鉛	532(23)	錫(99.99%)	6,850(20)
雑 ナ ゲ ッ ト	1296	1295	再 生 日 吹 銅 2 種	419	413	419	413				
並 銅	1395	1372	再 生 亜 鉛 (98%)	374	368	374	368				
下 銅	1376	1345	電 気 鉛	392	389	392	389				
銅 削 粉	1356	1345	再 生 鉛 1 号	377	367	366	361				
銅 さ い (30%)	25	25	再 生 鉛 3 号	381	377	371	367				
新 切 黄 銅 セ バ	1117	1128	錫 1 号	5500	5450	5500	5450				
コ ー ベ ル	1081	1084	ア ン チ モ ン	2100	2050	2100	2050				
黄 銅 棒 地	1059	1072	ニ ッ ケ ル (メ ッ キ 用)	3450	3400	3450	3400				
黄 銅 削 粉	1053	1067	コ バ ル ト	5500	5200	5500	5200				
並 黄 銅	993	968	セ レ ニ ウ ム	4100	3900	4100	3900				
黄 銅 ラ ジ エ タ ー	917	901	ビ ス マ ス	1600	1500	1600	1500				
交 叉 ラ ジ エ タ ー	938	916	カ ド ミ ウ ム	800	750	800	750				
黄 銅 鋳 物	998	—	マ グ ネ シ ウ ム 合 金	470	450	470	450				
山 送 り (55%)	575	—	ア ル ミ 地 金 99.70 %	◎479	◎475	◎481	◎477				
上 青 銅 鋳 物	1197	—	ア ル ミ 二 次 地 金 99 %	345	340	345	340				
並 青 銅 鋳 物	1195	1191	〃 90 %	335	330	335	330				
上 青 銅 鋳 物 削 粉	1190	—	ア ル ミ 二 次 合 金 ADC12	446	441	449	444				
並 青 銅 鋳 物 削 粉	1180	1175	鋳 物 用 C2BS	461	456	463	458				
新 切 リ ン 青 銅 (伸 銅)	—	1485	青 銅 合 金 地 金 3 種	1905	1895	1995	1985				
〃 ( 鋳 物 )	1320	—	〃 6 種	1625	1615	1685	1675				
リ ン 青 銅 削 粉	1232	1232	ハ ン ダ 錫 60 %	3765	3725	3785	3755				
新 切 洋 白 (電 子 材)	1238	1233	〃 50 %	3260	3210	3280	3250				
新 切 亜 鉛	276	276	〃 40 %	2820	2760	2775	2745				
ダ イ カ ス ト く ず	193	193	減 摩 合 金 2 種	5360	5330	5365	5335				
亜 鉛 ド ロ ス	173	183	〃 4 種	4600	4575	4605	4575				
上 鉛	220	218	〃 7 種	1590	1540	1590	1540				
電 池 素 鉛 ケ ー ス 込	80	80	ス テ ン レ ス ・ 特 金	18-8 ス テ ン レ ス 新 切		85	90				
活 字 鉛	200	197		〃 ダ ラ イ 粉		70	75				
新 切 ア ル ミ 1 級	300	308		高 耐 食 ス テ ン レ ス SUS316		270	270				
新 切 サ ッ シ 1 級	310	306		耐 熱 ス テ ン レ ス SUS310		370	370				
新 切 合 金 1 級	296	291		13 ク ロ ー ム 新 切		35	32				
機 械 鋳 物 1 級	241	254		ハ イ ス 9 種		180	180				
ピ ス 付 サ ッ シ P	257	260									
合 金 削 粉 P	198	194									
込 ガ ラ P	161	165									
カ ン ・ バ ラ	224	218									

