

1969(昭和44)年11月創刊

2024(令和6)年 7月 24日(水) 14412号



株式会社 日刊金属

本社 大阪市北区天満2丁目12番地3号
 ヴィレッジリバー南森町3階E号
 TEL: 06-6353-7831
 FAX: 06-6353-7832
 MAIL: metal_info_osaka@nikkankinzoku.co.jp
 WEB: https://home.nikkankinzoku.co.jp/

購読料 12か月79,200円 外電配信料 12か月92,400円
 6か月39,600円 6か月46,200円



亜鉛建値は1万8,000円引き下げの47万5,000円 7月の月内建値平均は50万6,100円

三井金属鉱業は23日、電気亜鉛建値を1万8,000円引き下げの47万5,000円にすると発表、同日より実施した。7月の月内建値平均は50万6,100円。

7月23日に入電した直近のLME亜鉛相場前場売値は2,660.50ドル。23日の東京市場の米ドルTTSレートは157.74円。

この値で換算した採算価格は、41万9,600円。建値と採算価格から見た諸掛りは5万5,400円になる。

直近6か月の建値推移は次の通り。(キロ当たり円、カッコ内は改訂日)

2024年

2月…	433(1) 418(6) 403(9) 409(16) 418(26)	平均414.8
3月…	418(1) 424(6) 430(11) 439(14) 436(19) 439(26)	平均431.7
4月…	421(1) 442(4) 466(9) 493(12) 496(17) 523(23)	平均477.1

5月…	502(7) 508(10) 523(15) 526(20) 532(23)	平均521.1
6月…	523(3) 499(6) 496(11) 499(14) 496(19) 499(25)	平均501.6
7月…	526(1) 535(4) 526(9) 523(12) 493(18) 475(23)	平均506.1

アルミニウム地金
 アルミニウム原料
 熟練ポット炉技術で歩留まり UP!
井関金属株式会社
 代表取締役 柳 一根
 〒587-0021 大阪府堺市美原区小平尾 407
 ☎ 072-361-3333 fax 072-362-7667



鉛建値は1万5,000円引き下げ 39万円

7月の月内建値平均は40万4,200円

三菱マテリアルは23日、電気鉛建値を1万5,000円引き下げの39万円にすると発表、同日より実施した。7月の月内建値平均は40万4,200円。

7月23日に入電した直近のLME鉛相場前場売値は2,050.50ドル。23日の東京市場の米ドルTTSレートは157.74円。

この値で換算した採算価格は、32万3,400円。建値と採算価格から見た諸掛りは6万6,600円となる。

直近6か月の建値推移は次の通り。(キロ当たり円、カッコ内は改訂日)

2024年

2月…	387(1) 381(8) 378(16) 381(22)	平均381.9
3月…	375(1) 378(8) 369(25)	平均676.8
4月…	363(1) 378(5) 387(12) 396(19)	平均382.7
5月…	408(1) 411(15) 420(22) 417(28)	平均413.0

6月…	414(3) 405(7) 396(13) 405(24)	平均403.7
7月…	414(1) 411(10) 405(17) 390(23)	平均404.2

**故銅・銅滓
 アルミ原料**
 高価即金買入
 ——ご照会をうぐ。
森下商店
 大阪市西成区南津守7-12-46
 TEL (06)6659-5577~8
 FAX (06)6659-5579

民生用電子機器国内出荷6月分 出荷額前年比 再び反転マイナス JEITA

一般社団法人電子情報技術産業協会（津賀一宏会長）はこのほど、民生用電子機器国内出荷の6月実績を発表した。

国内出荷金額は938億円、前年比96.7%。同比は、23年3月から前年割れが続き、前月5月に15か月ぶりにプラスに転じたが、再び反転した。

全体のうち、映像機器は503億円、同101.2%、オーディオ関連機器は55億円、同97.3%、カーAVC機器は380億円、同91.3%となっている。

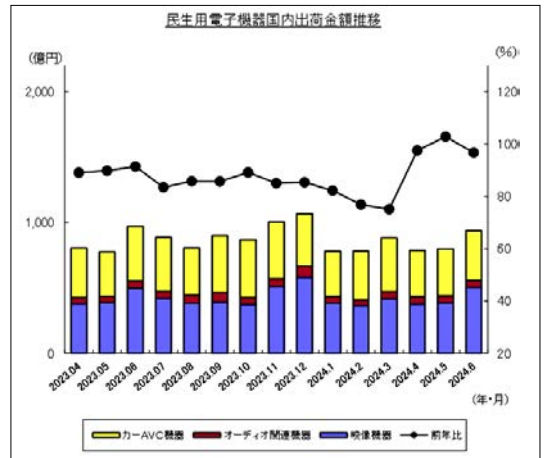
製品別動向は次の通り。

薄型テレビは369千台、同93.3%。サイズ別では、29型以下が31千台102.1%、30～39型が64千台99.2%、40～49型92千台75.4%、50型以上183千台101.9%。サイズ別構成比は、29型以下8.5%、30～39型17.3%、40～49型24.8%、50型以上49.4%だった。

4K（対応）テレビは192千台77.0%、薄型テレビに占める割合は51.9%。出荷金額は275億円、薄型の404億円に占める割合は68.2%だった。

ハイブリッドキャスト対応テレビは205千台81.3%、薄型に占める割合は55.6%。有機ELテレビは53千台101.5%、127億円だった。

新4K8K衛星放送対応テレビ209千台、283億円となり、数量は薄型の56.7%、金額は薄型の70.1%だった。発売開始からの累計は14,639千台となった。



一般社団法人電子情報技術産業協会Webサイトから引用

BDレコーダ/プレーヤーは87千台88.9%。デジタルビデオカメラは6千台77.7%。新4K8K衛星放送対応レコーダは18千台、14億円。発売開始からの累計は1,961千台となった。

システムオーディオは59千台83.9%、スピーカシステムは54千台119.5%、ラジオ受信機は48千台86.6%、ステレオヘッドホンは337千台101.6%となった。

また、カーナビゲーションシステムは243千台74.8%、カーAVメインユニットは90千台92.2%、ETC2.0 (DSRC) 対応車載ユニットは168千台102.6%となっている。



人事異動

【住友電気工業株式会社】(7月16日付)

人事部長補佐（人事部長補佐）安藤 慎一郎▷人事部長補佐（人事部長補佐）橋本慎一▷海外通信営業部次長（海外通信営業部長補佐）太田裕章

継続 = 伝送デバイス研究所次長（伝送デバイス研究所光電集積技術研究部長）上坂勝己▷伝送デバイス研究所光電集積技術研究部長、継続 = 住友電気デバイス・イノベーション株式会社（伝送デバイス研究所光電集積技術研究部長補佐）田中啓二▷継続 = 電力プロジェクト事業部長補佐（電力プロジェクト事業部電力技術部長）広田博史▷電力プロジェクト事業部主幹（電力プロジェクト事業部直流プロジェクト部長）大芋忠史▷電力プロジェクト事業部直流プロジェクト部長（電力プロジェクト事業部開発部長）真尾 晶二▷電力プロジェクト事業部電力技術部長（電力プロジェクト事業部電力技術部次長）柳川裕之▷電力プロジェクト事業部開発部長（電力プロジェクト事業部開発部技術部長）下口剛史▷継続 = 電力機器事業部長、住電機器システム株式会社社長（電力機器事業部 E V C 室長）札本広治▷電力機器事業部 E V C 室長、継続 = 住電機器システム株式会社（株式会社オートネットワーク技

術研究所）出田瑞貴▷架空線事業部次長、継続 = 架空線事業部技術部長 = 菅伸明▷光通信事業部コンプライアンス室主幹（光通信事業部品質保証部長）中江俊博▷光通信事業部品質保証部長（清原住電株式会社）築谷正夫

継続 = 電子ワイヤー事業部次長兼住友電気電子ワイヤー株式会社（電子ワイヤー事業部企画部長）日高壮太郎▷電子ワイヤー事業部企画部長、継続 = 住友電気電子ワイヤー株式会社（電子ワイヤー事業部企画部長補佐）寺井隆▷住友電気電子ワイヤー株式会社（JUDD WIRE INC. 社長）新地敦▷JUDD WIRE INC. 社長（JUDD WIRE INC.）萩田晃一

特殊線事業部調達部長、継続 = 兼特殊線事業部開発企画室主幹 = 升幸浩▷SUMIDEN STEEL WIRE (THAILAND) CO., LTD.（特殊線事業部調達部長）秋山弘行（カッコ内は旧職）

日刊金属LINE公式アカウントでは建値情報などを随時お知らせします。右のQRコードをスキャンしてください。



電子工業生産5月

前年比111% 8626億円

民生用は4か月連続前年割れ

J E I T A

一般社団法人電子情報技術産業協会（津賀一宏会長）はこのほど、2024年5月の国内電子工業生産実績の総括表を公表した。金額の合計は862,651百万円、前年比111.8%だった。

電子部品・デバイスは同115.9%、産業用電子機器は同104.9%だったが、民生用電子機器は同96.2%と4か月連続の前年割れとなった。

アルミニウム屑・銅・真鍮・ステンレス
各種非鉄金属屑

株式会社原田商店

代表取締役 原田靖章
〒547-0002 大阪市平野区加美東6-14-30
TEL 06-6793-8128 FAX 06-6793-8128

(経済産業省生産動態統計による)

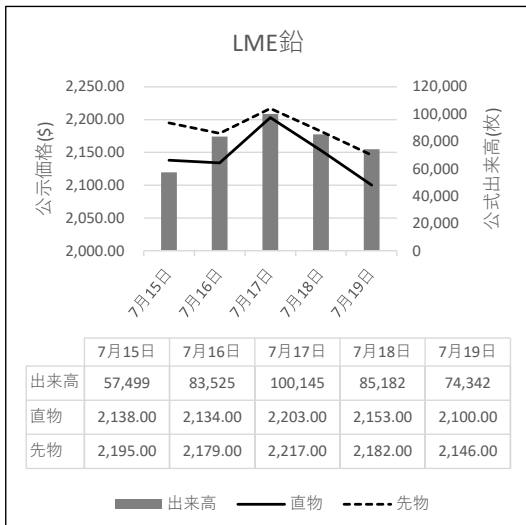
(単位：百万円、%、****=10倍以上)

品 目	2024年 5月		2024年1月～5月累計	
	全 額	前年同月比	全 額	前年同月比
民生用電子機器	30,887	96.2	155,528	96.3
産業用電子機器	237,360	104.9	1,442,527	101.4
通信機器	39,587	88.5	340,802	93.5
有線通信機器	12,663	86.8	80,234	82.9
無線通信機器	26,924	89.3	260,568	97.3
電子計算機および情報端末	77,281	105.0	452,965	108.5
電子応用装置	72,612	112.5	388,506	98.9
電気計測器	38,721	104.6	216,010	101.8
事務用機械	9,159	141.7	44,244	125.8
電子部品・デバイス	594,404	115.9	2,953,161	109.2
電子部品	254,822	105.8	1,276,694	102.6
受動部品	122,336	112.4	620,048	114.1
接続部品	55,944	99.4	271,888	92.6
電子回路基板	42,551	93.5	216,543	90.0
電子回路実装基板	24,082	118.4	118,041	104.1
変換部品	1,974	95.5	8,658	92.7
その他の電子部品	7,935	101.7	41,516	94.4
電子デバイス	339,582	124.8	1,676,467	114.7
電子管	4,212	80.8	22,137	83.8
半導体素子	79,373	108.6	387,747	100.7
集積回路	202,221	143.5	1,004,229	130.3
アクティブ型液晶素子	53,776	101.5	262,354	94.0
電子工業計	862,651	111.8	4,551,216	106.1

<https://nikkankinzoku.co.jp/>

PW: NWJ247779

LME公式値週間推移 7月15日～7月19日(現地)



故銅市況

23日朝入電の海外相場は、LME（ロンドン金属取引所）

の銅相場で、直物の前場売値が前営業日の9,214.00ドルより86.50ドル安の9,127.50ドル。直物の終値は、前営業日の9,179.32ドルより88.64ドル安の9,090.68。3か月物の前場売値は、前営業日の9,344.00ドルより93.00ドル安の9,251.00ドル。3か月物の終値は、前営業日の9,310.00ドルより93.50ドル安の9,216.50ドル。COMEX（ニューヨーク商品取引所）の銅相場9月限は、前営業日の423.65セントより3.90セント安の419.75セント。SHFE(上海期貨交易所)の銅相場9月限は、前営業日の7万6,930元より710元安の7万6,220元。

23日の東京為替市場TTSレートは、前日の158.54円より0.80円の円高ドル安、1ドル=157.74円。23日に入電した直近のLME銅相場直物前場売値は9,127.50ドル。

この値と23日の東京外国為替市場USドルTTSレ-

故銅直納問屋筋の平均値頃感 (単位は千円)

(7月19日更新)

直納問屋筋によるロット物（5トン前後）の平均的な値頃感は次の通り。

ピカ線が1254~1259、上銅新のうちタフピッチや無酸素銅などは1219~1224、並銅は1184~1194、込銅（高品位=約97%）は1174、セパは844~849。コーベルは要り用筋で785、それ以外は770ほど。黄銅削粉も同様に要り用筋795、それ以外765~775どころの値頃。並青銅鋳物削粉は1036~1041どころ。

小口市中相場（1トン前後）では、ピカ線が1234~1254、上銅新くずが1199~1219、普通上銅が1174~1194、2号銅線が1166~1186、並銅が1164~1184、込銅（94-97%）が1112、込銅（90-93%）が1114、下銅が697~747、セパが809~844、コーベルが725~770、黄銅棒地が720~765、黄銅削粉が715~760、黄銅ラジが680~688、交叉ラジが694~751、黄銅銅鋳物が651~658、送りが461~480、上青銅鋳物が1033~1053、並青銅鋳物が1013~1028、上青銅鋳物削粉が1028~1048、並青銅鋳物削粉が1003~1023どころ。

アルミ二次合金メーカー買値実勢値

(1トン程度・置場・現金・キロ当たり円)

関東地区（7月後半）

2S=248円 ~169円、63S=233円 ~284円、アルミホイール(1P)=250円~264円、ビス付サッシ=161円~170円、エンジンコロ=174円~176円、込合金(機械鋳物)=167円~175円、缶プレス(ソフト)=156円~168円。

関西地区（7月後半）

2S=277円 ~179円、63S=170円 ~304円、印刷版=165円~267円、アルミホイール(1P)=160円~301円、ベースメタル=150円~231円、機械鋳物=165円~169円、ドライ粉=187円~190円、ビス付サッシ=165円~190円、缶プレス=173円~178円。

トから計算した国内採算値は、前日の149万8,000円より2万1,000円安の147万7,000円。この日、電気銅建値は150万円に据え置かれた。

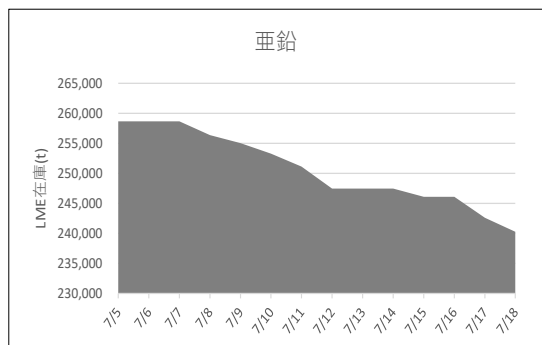
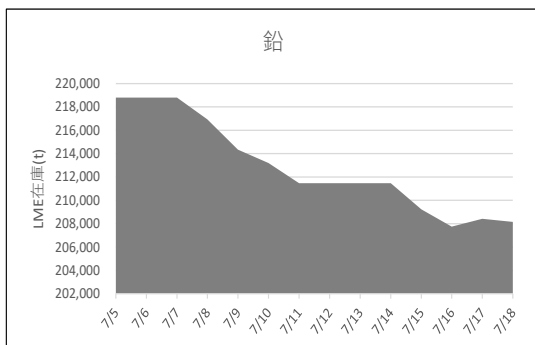
為替動向

22日、ロンドン外国為替市場のユーロは対ドルで横ばい。16時、前週末と同水準の1ユーロ=1.0880ドル~1.0890ドルで推移した。21日、米国のバイデン大統領が11月の大統領選から撤退を表明。トランプ前大統領の優勢を見込んで進んでいたユーロ売りドル買いが一服した。ただ、積極的にユーロを買う材料も乏しく方向感を欠いた。英ポンドも対ドルで横ばい。16時、前週末と同水準の1ポンド=1.2910ドル~1.2920ドルで推移した。

22日のニューヨーク外国為替市場で円相場は3営業日ぶりに反発した。前週末と比べ0.50円の円高ドル安、1ドル=156.95円~157.05円で取引を終えた。21日、バイデン大統領の後継候補としてハリス副大統領への支持表明が増えるなか、トランプ氏再選によるインフレ圧力の高止まりが警戒され進んだ円売りドル買いが一服、持ち高調整の円買いドル売りが入った。ただ、米長期金利の上昇から円の値は抑えられた。

23日午前の東京外国為替市場でも円相場は上昇した。10時、前日17時と比べ0.22円の円高ドル安、1ドル=156.59円~156.61円で推移した。円は対ユーロでも上昇。10時、前日17時と比べ0.20円の円高ユーロ安、1ユーロ=170.53円~170.56円で推移した。

LME認定倉庫在庫推移 7月5日~7月18日(現地)





LME銅相場は続落 直物終値は9,090.68ドル
COMEX銅相場も続落 SHFE銅相場も続落
LME非鉄相場は全面安 直物終値は亜鉛2,664.02ドル、アルミ2,241.97ドル



23日朝入電した海外相場は、LME（ロンドン金属取引所）の銅相場で、直物の前場売値が、20入電の9,214.00ドルより86.50ドル安の9,127.50ドル。5営業日の続落で5.70%安。この週0.94%の下落。7月に入って3.68%の下落。3か月物の前場売値も、20日入電の9,344.00ドルより93.00ドル安の9,251.00ドル。5営業日の続落で5.92%安。この週1.00%の下落。7月に入って3.89%の下落。

LME公認倉庫の現地19日銅在庫は、前日の23万1,425トンより2,975トン増の23万4,400トン。

COMEX（ニューヨーク商品取引所）の銅相場は、7月限が、20日入電の421.90セントより3.85セント安の418.05セント。6営業日の続落で9.09%安。この週0.91%の下落。7月に入って4.78%の下落。8月限も、20日入電の421.85セントより3.65セント安の418.20セント。6営業日の続落で8.74%安。この週0.87%の下落。7月に入って4.63%の下落。

SHFE（上海期貨交易所）の銅相場は、8月限が、20日入電の7万6,780元より660元安の7万6,120元。5営業日の続落で4.43%安。この週0.86%の下落。7月に入って2.54%の下落。9月限も、20日入電の7万6,930元より710元安の7万6,220元。5営業日の続落で4.51%安。この週0.92%の下落。7月に入って2.61%の下落。

錫も続落

LME錫相場の前場売値は、直物が、20日入電の3万695.00ドルより495.00ドル安の3万200.00ドル。3営業日の続落で9.31%安。この週1.61%の下落。7月に入って8.48%の下落。3か月物の前場売値も、20日入電の3万850.00ドルより475.00ドル安の3万375.00ドル。3営業日の続落で8.95%安。この週1.54%の下落。7月に入って8.51%の下落。

LME公認倉庫の現地19日錫在庫は、前日の4,560トンより10トン増の4,570トン。

鉛も続落

LME鉛相場の前場売値は、直物が、20日入電の2,100.00ドルより49.50ドル安の2,050.50ドル。3営業日の続落で6.92%安。この週2.36%の下落。7月に入って5.07%の下落。3か月物の前場売値も、20日入電の2,146.00ドルより49.00ドル安の2,097.00ドル。3営業日の続落で5.41%安。この週2.28%の下落。7月に入って5.11%の下落。

LME公認倉庫の現地19日鉛在庫は、前日の20万8,150トンより925トン増の20万9,075トン。

亜鉛も続落

LME亜鉛相場の前場売値は、直物が、20日入電の2,717.00ドルより56.50ドル安の2,660.50ドル。5営業日の続落で8.38%安。この週2.08%の下落。7月に入って8.87%の下落。3か月物の前場売値も、20日入電の2,780.00ドルより54.00ドル安の2,726.00ドル。5営業日の続落で7.97%安。この週1.94%の下落。7月に入って8.40%の下落。LME公認倉庫の現地19日亜鉛在庫は、前日の24万275トンより5,500トン増の24万5,775トン。

アルミも続落 アルミ合金は下落 北米特殊は横ばい

LMEアルミ相場の前場売値は、直物が、20日入電の2,312.00ドルより53.00ドル安の2,259.00ドル。11営業日の続落で9.48%安。この週2.29%の下落。7月に入って9.11%の下落。3か月物の前場売値も、20日入電の2,368.00ドルより51.50ドル安の2,316.50ドル。7営業日の続落で6.99%安。この週2.17%の下落。7月に入って8.29%の下落。

LME公認倉庫の現地19日アルミ在庫は、前日の96万75トンより3,875トン減の95万6,200トン。

LMEアルミ合金相場の前場売値は、直物が、20日入電の2,740.00ドルより112.00ドル安の2,628.00ドル。5営業日の続落で4.61%安。この週4.09%の下落。7月に入って16.28%の上伸。3か月物の前場売値は、20日入電の2,560.00ドルより110.00ドル安の2,450.00ドル。4.30%の下落。この週4.30%の下落。7月に入って8.41%の上伸。

LME北米特殊アルミ合金（NASAAC）相場の前場売値は、20日入電より横ばいの2,520.00ドル。この週横ばい。7月に入って横ばい。3か月物の前場売値も、20日入電より横ばいの2,520.00ドル。この週横ばい。7月に入って横ばい。

ニッケルは続落

LMEニッケル相場の前場売値は、直物が、20日入電の1万6,105.00ドルより255.00ドル安の1万5,850.00ドル。4営業日の続落で3.56%安。この週1.58%の下落。7月に入って6.54%の下落。3か月物の前場売値も、20日入電の1万6,360.00ドルより230.00ドル安の1万6,130.00ドル。4営業日の続落で3.56%安。この週1.41%の下落。7月に入って6.60%の下落。

LME公認倉庫の現地19日ニッケル在庫は、前日の10万2,540トンより180トン増の10万2,720トン。

LME公示価格(US\$)／7月22日

		銅	錫	鉛	亜鉛	アルミ	アルミ合金	北米特殊アルミ合金	ニッケル
直物	公示価格	9,127.50	30,200.00	2,050.50	2,660.50	2,259.00	2,628.00	2,520.00	15,850.00
	前営業日比	▲ 86.50	▲ 495.00	▲ 49.50	▲ 56.50	▲ 53.00	▲ 112.00	0.00	▲ 255.00
先物	公示価格	9,251.00	30,375.00	2,097.00	2,726.00	2,316.50	2,450.00	2,520.00	16,130.00
	前営業日比	▲ 93.00	▲ 475.00	▲ 49.00	▲ 54.00	▲ 51.50	▲ 110.00	0.00	▲ 230.00

海外非鉄金属相場

(7月23日 入電・現地 7月22日)

1ロット=銅、鉛、亜鉛、アルミは25トン
錫5トン、アルミ合金20トン、ニッケル6トン
セツルメント=現物・前場・売

Table with columns: 前場買値, 前場売値, 終値, 出来高. Rows for 銅 A G (現物, 前日比, 先物, 前日比).

Table with columns: 前場買値, 前場売値, 終値, 出来高. Rows for 錫 H G (現物, 前日比, 先物, 前日比).

Table with columns: 前場買値, 前場売値, 終値, 出来高. Rows for 鉛 (現物, 前日比, 先物, 前日比).

Table with columns: 前場買値, 前場売値, 終値, 出来高. Rows for 亜鉛 S H G (現物, 前日比, 先物, 前日比).

Table with columns: 前場買値, 前場売値, 終値, 出来高. Rows for アルミ H G (現物, 前日比, 先物, 前日比).

Table with columns: 前場買値, 前場売値, 終値, 出来高. Rows for アルミ合金 (現物, 前日比, 先物, 前日比).

Table with columns: 前場買値, 前場売値, 終値, 出来高. Rows for 北米特殊アルミ合金 (現物, 前日比, 先物, 前日比).

Table with columns: 前場買値, 前場売値, 終値, 出来高. Rows for ニッケル (現物, 前日比, 先物, 前日比).

NYコメックス相場

出来高: 1ロットは12.5ショート・トン、銅はポンド当たりセント
金・プラチナ・パラジウムはオンス当たりドル、銀はオンス当たりセント

Table with columns: 銅HG, 金, 銀, プラチナ, パラジウム. Rows for 7月限, 8月限, 9月限, 10月限, 11月限, 前日比, 出来高.

採算価格 フレート諸チャージ込み入荷ベース(上海は前日の元・円レートで換算)

Table with columns: LME (銅, 錫, 鉛, 亜鉛, アルミ, ニッケル), COMEX, 上海. Rows for 銅, 錫, 鉛, 亜鉛, アルミ, ニッケル.

フリー・マーケット

■米国生産者価格(地金)

Table with columns: 銀(セント/オンス) EH社, 銀(セント/オンス) HH社. Values: 2900.0 (▲24.0), 2898.7 (▲25.0).

■NY相場

Table with columns: 取引業者銅(セント/ポンド), 2号銅線くず(セント/ポンド). Values: 256.35, 257.35, 353.35, 357.35.

■ロンドン相場(ドル)

Table with columns: 金(オンス), アンチモン99.65%(トン), ビスマス99.9%(ポンド), カドミウム99.99%(ポンド), インジウム99.99%(キロ), セレニウム99.5%(ポンド), スポンジチタン99.5%(キロ), フェロモリブデン欧州産65%(キロ), コバルトカソード99.8%(ポンド), マグネシウム中国産99.9%(トン), タングステンAPT(純分10キロ), タンタル鉱石30-35%(ポンド). Values: 2392.70 (▲10.80), 22000, 6.50, 1.90, 350.00, 11.00, 13.00, 47.50, 12.50, 3250, 330.0, 75.

■K L T M錫(MYR/KG、出来高トン)

Table with columns: (22日), (23日). Rows for 相場, 出来高, ドル建て価格, O Dレート, M \$ / U S \$ レート, 採算円/キロ, U S \$ 採算円/キロ. Values: 3.7600, 4.6762, 4.6841.

■LME在庫(トン)

Table with columns: (7/19現在), 在庫, 増減. Rows for 銅, 錫, 鉛, 亜鉛, アルミ, アルミ合金, 北米特殊アルミ合金, ニッケル. Values: 234,400, 4,000, 4,570, 55, 209,075, 275, 245,775, 3,325, 956,200, 3,750, 1,640, 220, 102,720, 720.

■上海在庫(トン)

Table with columns: (7/19現在), 在庫, 増減. Rows for 銅, アルミ, 亜鉛, 鉛, ニッケル. Values: 309,182, 6,926, 265,822, 3,622, 120,054, 5,838, 40,510, 18,898, 20,421, 453.

■LMEプレマーケット(ドル)

Table with columns: (7/23), (5:00PM現地), 先物気配. Rows for 銅, アルミ, 亜鉛, アルミ, ニッケル. Values: 9,251.0, 9,253.5, 30,200.0, 30,345.0, 2,094.5, 2,096.0, 2,744.5, 2,745.5, 2,323.5, 2,324.5, 16,240.0, 16,250.0.

■上海相場

Table with columns: トン当たり元, 1ロット=5トン・増値税込. Rows for 銅, アルミ, 亜鉛, 鉛, ニッケル. Values: 76120, 19505, 23410, 19740, 128660, 76220, 19550, 23425, 19285, 128960, 660, 60, 40, 90, 1720, 80286, 40863, 36689, 67098, 14171.

※23日のKLTMは入電がありません。

Table with columns: LME (銅, 錫, 鉛, 亜鉛, アルミ, ニッケル), COMEX, 上海. Rows for 銅, 錫, 鉛, 亜鉛, アルミ, ニッケル. Values: 9128, 30200, 2051, 2661, 2259, 15850, 418, 76120, 19505, 23410, 19740, 1482, 4964, 360, 460, 374, 2700, 1501, 1658, 425, 510, 430, 22, 103, 10, 11, 10, 53, 20, 27, 4, 5, 5.

非鉄金属製品相場

(7月23日調べ)

(キロ当たり) ◎上げ ◆下げ

伸銅品	大阪 東京		鉛亜鉛製品	大阪 東京		電線 (現場納め 定尺 関西地区 大口~小口)	
銅小板2.0ミリ	1820	1825	亜鉛板0.3×3×7	◆ 630	◆ 630	V V F	
建築用0.3ミリ	1870	1875	印刷用亜鉛板トッパン用	◆ 720	◆ 720		2C×1.6 69~71
銅大板2×1×2	1950	2025	給水管13ミリ	◆ 260	◆ 260		2C×2.0 121~124
銅管(ベース)	1880	2025	鉛板1.5ミリ	◆ 590	◆ 590		3C×1.6 127~130
水道用管(m当たり)13ミリ	1850	1995	鉛線3ミリ	◆ 420	◆ 420		3C×2.0 175~178
銅棒25ミリ	1730	1795	軽圧品	大阪	東京	I V	
銅条1.5×100	1785	1840	アルミ箔0.007ミリ	1160	1175		1.6mm 41~43.6
銅線0.9ミリ	1810	1855	〃 小板1ミリ	795	805		5.5sq 113~120
銅帯6×50	1690	1795	〃 大板1ミリ	775	795		14sq 283~301
銅平角線	2010	2025	〃 5052板	835	845	CV-T	
黄銅小板2.0ミリ	1485	1490	〃 6061板	1360	1375		600V 3C×38 2172~2308
〃 0.3ミリ	1515	1520	〃 2017板	1290	1405		600V 3C×60 3366~3578
黄銅大板2×1×2	1635	1670	〃 線3ミリ	775	790		600V 3C×100 5640~5995
黄銅管	1965	2060	〃 快削棒50ミリ	995	1010		6kV 3C×38 3357~3556
復水器用黄銅管	1935	2030	〃 合金棒50ミリ(17S)	980	990		6kV 3C×60 4767~5050
黄銅棒快削25ミリ	1230	1260	〃 合金棒50ミリ(56S)	935	950	CVV	(関西-関東)
六角棒	1260	1290					3C×2 157~161
四角棒	1290	1320	貴金属(一般小口向け)				4C×2 211~216
鍛造用	1270	1300	白金(グラム)	◆ 5399			6C×2 303~310
ネーバル	1370	1400	パラジウム(グラム)	◆ 5329			7C×2 348~356
高力	1370	1400	金(グラム)	◆ 13354		合金鉄	5月輸入単価 (CIF)
黄銅線6ミリ	1670	1670	銀(キログラム)	◆ 165440		フェロマンガン2%以上炭素含有	166
黄銅平角線ロール仕上	1870	1880				〃 その他	214.9
黄銅条1.5×100	1480	1505	レアメタル輸入価格	5月通関 (CIF)		フェロシリコン55%以上	250
リン青銅板一般用1.0ミリ	3270	3260	金属ケイ素(99.99%未満)	355		フェロクロム4%以上炭素含有	246
〃 パネ用0.3ミリ	3520	3520	モリブデン酸化物	5073		フェロモリブデン純分60%以上	4995
リン青銅棒25ミリ	3340	3350	タンタル	58412		フェロバナジウム	3185
リン青銅線3ミリ	3780	3790	マグネシウム	413		フェロニッケル33%未満	501.5
洋白板一般用1.0ミリ	3680	3830	コバルト	4954		電気亜鉛メッキ銅板冷延1ミリ	326
〃 パネ用1.0ミリ	3830	4000	インジウム	33934			

減摩合金	7月16日改定
(500kg以上、大口価格)	
1種	6605
2種	6440
3種	6265
4種	5560
5種	5125
7種	2000
8種	1790
9種	1495

銅合金地金	7月1日発表
(標準価格)	大阪
BC 1種	1570
2種	1975
3種	2075
6種	1735
7種	1845
YBSC 3種	1370
LBC 3種	1980
PBC 2種	2110



<https://home.nikkankinzoku.co.jp/>

非鉄金属材料相場

キロ当たり円		◎上げ ◆下げ		(7月23日調べ)		インジウム 大口~小口(99.99%)		66,000 ~ 73,000(1)				
非鉄原料 (炉前材)		大阪 仲間相場	東京 仲間相場	地 金		大阪 仲間相場	東京 仲間相場					
1トン以上外税持込						高値	安値	高値	安値			
1 号 銅 線	1349	1352	電 気 銅	◆1444	◆1439	◆1446	◆1441	山元建値	1500(19)	金	12,148(23)	
2 号 銅 線	1307	—	電 気 亜 鉛	◆441	◆435	◆441	◆435	() 実施日	電気鉛	390(23)	銀	148,840(23)
上 銅 (新 切)	1320	1315	蒸 留 亜 鉛	◆429	◆423	◆429	◆423		電気亜鉛	475(23)	錫(99.99%)	7,000(22)
雑 ナ ゲ ッ ト	1150	1149	再 生 再 生 亜 鉛 (98%)	◆369	◆363	◆369	◆363					
並 銅	1262	1245	再 生 鉛 1 号	◆324	◆318	◆324	◆318					
下 銅	1243	1217	再 生 鉛 3 号	◆369	◆366	◆369	◆366					
銅 削 粉	1223	1217	錫 1 号	◆351	◆341	◆345	◆340					
銅 さ い (30%)	25	25	ア ン チ モ ン	◆356	◆352	◆350	◆346					
新 切 黄 銅 セ バ	989	1000	ニ ッ ケ ル (メ ッ キ 用)	◆5150	◆5100	◆5150	◆5100					
コ ー ベ ル	953	956	コ バ ル ト	2400	2350	2400	2350					
黄 銅 棒 地	931	944	セ レ ニ ウ ム	2700	2650	2700	2650					
黄 銅 削 粉	925	939	ビ ス マ ス	5000	4700	5000	4700					
並 黄 銅	900	880	カ ド ミ ウ ム	4100	3900	4100	3900					
黄 銅 ラ ジ エ タ ー	792	776	マ グ ネ シ ウ ム 合 金	1600	1500	1600	1500					
交 叉 ラ ジ エ タ ー	848	831	ア ル ミ 地 金 99.70 %	800	750	800	750					
黄 銅 鋳 物	905	—	ア ル ミ 二 次 地 金 99 %	470	450	470	450					
山 送 り (55%)	510	—	〃 90 %	◆401	◆397	◆403	◆399					
上 青 銅 鋳 物	1070	—	ア ル ミ 二 次 合 金 ADC12	370	365	370	365					
並 青 銅 鋳 物	1068	1059	鋳 物 用 C2BS	345	340	345	340					
上 青 銅 鋳 物 削 粉	1063	—	青 銅 合 金 地 金 3 種	359	354	362	357					
並 青 銅 鋳 物 削 粉	1053	1043	〃 6 種	484	479	486	481					
新 切 リ ン 青 銅 (伸 銅)	—	1352	ハ ン ダ 錫 60 %	1860	1850	1885	1875					
〃 (鋳 物)	1184	—	〃 50 %	1600	1590	1595	1585					
リ ン 青 銅 削 粉	1102	1097	〃 40 %	4135	4095	4155	4125					
新 切 洋 白 (電 子 材)	1114	1104	減 摩 合 金 2 種	3570	3520	3590	3560					
新 切 亜 鉛	◆262	◆262	〃 4 種	3065	3005	3020	2990					
ダ イ カ ス ト く ず	◆179	◆179	〃 7 種	5930	5900	5935	5905					
亜 鉛 ド ロ ス	◆159	◆169	ス テ ン レ ス ・ 特 金	5090	5065	5095	5065					
上 鉛	◆218	◆216	18-8 ス テ ン レ ス 新 切	1730	1680	1730	1680					
電 池 素 鉛 ケ ー ス 込	88	88	〃 ダ ラ イ 粉			90	90					
活 字 鉛	203	200	高 耐 食 ス テ ン レ ス SUS316			75	75					
新 切 ア ル ミ 1 級	300	308	耐 熱 ス テ ン レ ス SUS310			270	270					
新 切 サ ッ シ 1 級	305	306	13 ク ロ ー ム 新 切			375	375					
新 切 合 金 1 級	293	291	ハ イ ス 9 種			35	32					
機 械 鋳 物 1 級	239	252				180	180					
ビ ス 付 サ ッ シ P	248	252										
合 金 削 粉 P	193	194										
込 ガ ラ P	161	165										
カ ン ・ バ ラ	220	216										

