

1969(昭和44)年11月創刊

2024(令和6)年 7月 25日(木) 14413号



株式会社日刊金属

本社 大阪市北区天満2丁目12番地3号
 ヴィレッジリバー南森町3階E号
 TEL: 06-6353-7831
 FAX: 06-6353-7832
 MAIL: metal_info_osaka@nikkankinzoku.co.jp
 WEB: https://home.nikkankinzoku.co.jp/

購読料 12か月 79,200円 外電配信料 12か月 92,400円
 6か月 39,600円 6か月 46,200円



銅建値は4万円引き下げの146万円

7月の月内建値平均は154万6,100円

JX金属は24日、電気銅建値を4万円引き下げの146万円にすると発表、同日より実施した。7月の月内建値平均は154万6,100円。

7月24日に入電した直近のLME銅相場前場売値が9,052.50ドル。24日の東京市場の米ドルTTSレートは156.87円。この値で換算した採算価格は、142万円。建値と採算価格から見た諸掛りは4万円となる。

直近6か月の建値推移は次の通り。(キロ当たり円、カッコ内は改定日)

2024年

2月	1300(1)	1280(6)	1260(9)	1270(15)	1310(19)		
					1320(22)	平均1294.2	
3月	1310(1)	1300(11)	1350(14)	1390(19)			
				1370(26)		平均1342.1	
4月	1380(1)	1400(3)	1450(5)	1460(10)	1470(15)		
				1520(16)	1540(19)	1560(23)	平均1482.0

5月	1560(7)	1580(10)	1630(14)	1650(17)			
				1750(21)	1660(23)	1690(29)	平均1643.8
6月	1620(3)	1570(5)	1610(7)	1580(11)	1570(14)		
				1600(21)	1570(25)		平均1584.2
7月	1570(1)	1620(4)	1580(12)	1560(17)			
				1500(19)	1460(24)		平均1546.1



黄銅削粉買値は31円引き下げの1,026円

関西の黄銅棒大手メーカー日本伸銅は24日、黄銅削粉買値31円引き下げの1,026円と発表した。

今月6回目の改定。7月の月内買値平均は1,090.1円。

伸銅品生産・出荷動向6月速報

前年比 再びマイナスに

中国など完成車販売不振

日本伸銅協会

一般社団法人日本伸銅協会(鬼王孝志会長)はこのほど、伸銅品生産・出荷動向の2024年6月速報を発表した。

6月度の生産量は52,880トン、前年比は-2.6%。同比は前月5月に29か月ぶりにプラスとなったが、再びマイナスに転じた。中国などの完成車販売が振るわず、長引く家電や住設の低迷も影響している。

6月の平日数は他年度に比べ、20日と少なかったこともマイナス要因。22年比は-22.9%、21年比は-23.3%、20年比+14.5%、19年比-18.4%。前月比は-0.5%。

自動車端子・コネクタは引き続き需要をけん引しているが、足元では中国、東南アジアの完成車販売不振や国内での認証取得不正問題から弱含んでいる。半導体は一部機種で海外需要の回復の兆しもあるが、情報・生活

家電の回復はまだ聞かれていない。ルームエアコンは需要期に入ったが、中・大型エアコンの店舗向けの低調と、大型物件でも工期遅れが発生し、設置の後送りが散見されている。(次頁へつづく)

KYOWA

関東・関西に2箇所ある生産拠点の強み
 電線のことなら協和電線工業にお任せください



協和電線工業株式会社
 KYOWA ELECTRIC WIRE INDUSTRY CO., LTD.

本社・本社工場 〒581-0026 大阪府八尾市曙町1丁目7番地
 TEL (072)991-0818(代) FAX (072)991-4470
 千葉工場 〒289-0114 千葉県成田市成井925番地



住宅設備機器向けは新規住宅着工件数が低水準のため影響が大きく、回復は見られていない。

全14品種中、銅条・線、黄銅線、青銅板条、その他板条・棒線の6品種が前年同月比プラス、他8品種が同マイナスだった。

伸銅協会では24年上期の状況について、「3月くらいまでは、プラスに転じるのか、というほどの推移だったが、4、5、6月は何とか下げ止まったという数字」「(低迷が長引く)住宅や家電向けは、もう一段あとに変局点があって、下期もしくは下期の途中に変曲点があるのではないかと推測している。家電は買い替えないわけにはいかず、住宅は政府の

日刊金属 6カ月:46,200円
 外電配信料(税込) 12カ月:92,400円

いろいろな助成金や補助金が出ており、その辺りの効果がじわじわ来るのではないかとしている。

6月の主要品種の動向は次の通り。

銅条:20,403トン、3か月連続対前年比プラスの+5.2%。19年比は-6.3%。

自動車端子・コネクタは引き続き需要をけん引しているが、年初からの認証取得不正問題での減産影響は一時的な部品在庫調整となり、さらに足元の中国、東南アジアの完成車販売不振もネガティブな要素を抱えている。半導体は海外需要に回復の兆しがあり、データセンター向けが伸びているが、デジタル機器、家電の回復はまだ聞かれていない。

黄銅条:6,093トン、3か月ぶり同マイナスの-3.9%。19年比-29.5%。

自動車端子・コネクタは、銅条と同様。民生用コネクタ向けは情報・生活家電の低調が続く。

青銅板条:1,660トン、2か月連続同プラスの+0.7%。19年比は-7.2%。

スマートフォン向け需要は好調だが、情報・生活家電は世界的に低調が続く。EV向けは海外が若干減少。

銅管:6,797トン、17か月連続同マイナスの-7.6%。19年比-28.1%。ルームエアコンは需要期に入るも、配管向け銅管輸入の増加により国内が伸び悩むほか、中・大型エアコンは人手不足により店舗向けの低調が続く、大型物件でも工期遅れによる設置の後送りが散見される。(次頁へ)

世界を結ぶ循環流通サービス
 原料から製品まで
OGICO OGIYAKI Corporation
 銅・亜鉛・鉛・錫・ニッケル・アルミ・非鉄金属全般
株式会社 扇谷
 本社 大阪市西区土佐堀町1丁目3番7号
 tel:06-6444-1521~1530
 東京支社 東京都千代田区神田錦町3丁目15番地
 tel:03-5282-4800
 名古屋支社 名古屋市中村区名駅3丁目16番22号
 tel:052-571-2005
 海外 シンガポール・香港・タイ・台湾・
 マレーシア・フィリピン・上海・深圳・ベトナム
<http://www.ogico.co.jp>

生産推移 (品種別)
Production

(経済産業省統計、単位:トン)
(METI Statistics, Unit: tons)

年月	銅 (Copper)					黄銅 (Brass)					青銅 (Bronze)				その他 (Other)		合計
	板 Sheet	条 Strip	管 Tube	棒 Rod	線 Wire	板 Sheet	条 Strip	管 Tube	棒 Rod	線 Wire	板・条 S&Strip	棒・線 Rod&Wir	板・条 S&Strip	棒・線 Rod&Wir	合計	合計	
暦年CY 2019	18,701	250,453	107,005	25,473	3,121	7,160	97,577	5,977	175,289	24,411	24,540	3,411	4,655	4,898	752,671		
2020	12,597	223,589	90,898	20,057	2,948	5,500	77,943	4,558	150,324	19,550	24,898	2,818	4,779	3,372	643,831		
2021	12,730	278,759	94,308	21,983	3,830	5,865	100,996	4,927	180,195	26,536	30,451	3,259	5,635	4,652	774,126		
2022	13,484	275,339	91,034	22,032	3,796	5,466	93,587	4,832	172,149	25,242	26,536	3,228	6,003	5,083	747,811		
2023	13,189	238,160	77,063	21,051	4,070	5,092	81,080	4,634	147,908	20,305	19,220	2,667	5,027	4,053	643,519		
年度FY 2019	18,425	243,410	106,546	24,749	3,083	7,040	93,196	5,857	173,002	24,512	24,819	3,340	4,674	4,743	737,396		
2020	11,886	233,899	88,233	19,319	3,135	5,492	80,870	4,382	152,779	19,605	25,515	2,906	4,904	3,435	656,360		
2021	12,933	279,364	93,132	22,255	3,915	5,776	100,303	4,921	178,969	26,947	29,789	3,140	5,670	4,717	771,831		
2022	13,562	267,649	90,506	22,053	3,763	5,411	88,637	4,720	166,915	23,425	24,576	3,249	5,799	4,907	725,172		
2023	12,939	236,949	74,119	20,648	4,113	4,924	82,892	4,740	144,688	20,793	19,543	2,477	5,291	3,970	638,086		
2023. 3	1,196	21,754	7,986	1,862	339	478	7,271	397	13,210	1,801	1,592	285	383	388	58,942		
4	1,154	19,156	7,401	1,695	328	477	6,379	360	13,406	1,784	1,755	210	406	248	54,759		
5	900	17,072	7,351	1,602	305	375	5,804	344	12,118	1,710	1,078	246	411	289	49,605		
6	1,127	19,403	7,355	1,905	362	499	6,337	421	12,569	1,672	1,648	230	391	364	54,283		
7	1,117	20,093	6,025	1,784	345	518	6,579	393	11,827	1,830	1,674	204	361	361	53,111		
8	1,033	17,238	3,835	1,536	318	404	6,029	356	10,807	1,570	1,694	184	332	324	45,660		
9	1,107	20,198	5,526	1,709	343	396	7,613	393	11,879	1,487	1,765	207	410	337	53,370		
10	1,053	20,462	5,825	1,853	381	421	7,690	378	13,217	1,643	1,812	228	487	336	55,786		
11	1,082	21,742	5,737	1,878	377	309	7,844	441	12,369	1,866	1,583	213	534	357	56,332		
12	1,091	20,535	5,794	1,667	347	301	7,171	400	11,461	1,840	1,583	164	482	390	53,226		
2024. 1	1,021	19,236	5,870	1,528	334	322	6,706	405	11,023	1,617	1,588	184	487	332	50,653		
2	1,192	20,335	6,551	1,719	331	468	7,537	410	12,040	1,855	1,644	203	468	267	55,020		
3	1,062	21,479	6,849	1,772	342	434	7,203	439	11,972	1,919	1,719	204	522	365	56,281		
4	1,019	20,023	6,910	1,712	390	372	6,647	417	12,076	1,943	1,593	226	587	358	54,273		
(確報) 5	928	19,578	6,991	1,695	386	365	6,057	401	12,072	2,010	1,506	231	536	379	53,135		
(速報) 6	901	20,403	6,797	1,762	383	460	6,093	381	10,965	1,874	1,660	203	589	409	52,880		
前年同月比(%)	▲20.1	5.2	▲7.6	▲7.5	5.8	▲7.8	▲3.9	▲9.5	▲12.8	12.1	0.7	▲11.7	50.6	12.4	▲2.6		

黄銅棒：10,965トン、30か月連続同マイナスの-12.8%。19年比-24.1%。住宅設備機器向けはリフォーム需要の下支えや非接触式水栓の需要は堅く、半導体製造装置向けの回復も進んでいるが、新規住宅着工が低水準であるため影響が大きく回復は見られない状況。


密機械、冷凍機、その他、内需、輸出が同プラス。内需向けは21か月ぶり同プラスの+2.1%。輸出向けは6か月連続同プラスの+24.1%となった。

(「伸銅品生産・出荷動向6月速報」おわり)

○出荷 (5月出荷)

出荷量は53,014トン、前年同月比は+5.2%、21か月ぶりに対前年度比プラスとなった。金属製品製造業その他、半導体、コネクタ、配電制御、輸送機械、精

日刊金属LINE公式アカウントでは建値情報などを随時お知らせします。右のQRコードをスキャンしてください。



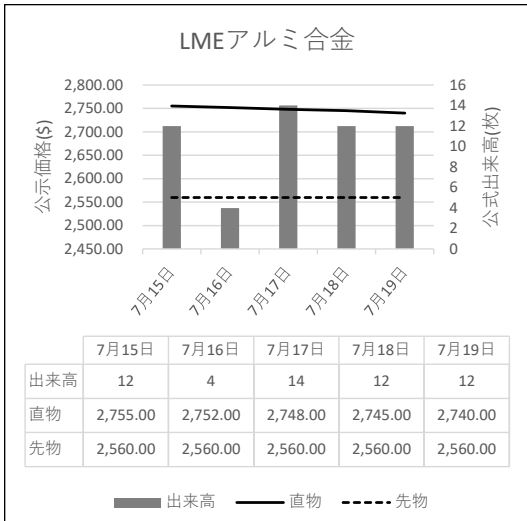
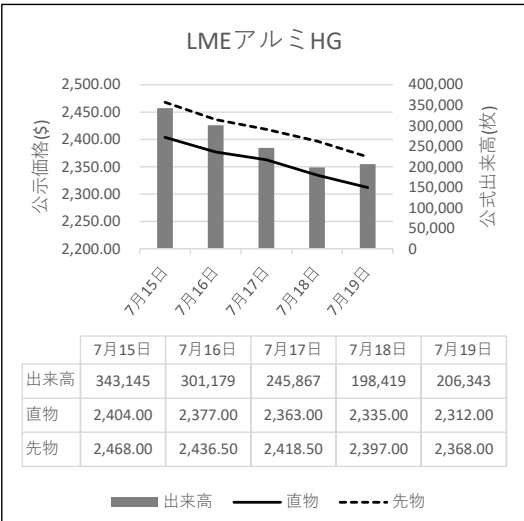
出荷月別推移
Shipment

(経済産業省統計、2004年以降の分類は日本伸銅協会 単位：トン)
(METI Statistics, Unit: tons)

年月	金属製品製造業 Metal products			電気機械器具製造業 Electric instruments & machinery				輸送機械 器具製造 Transportation equipment	精密機械 器具製造 Precision instruments	一般機械器具製造業 General machinery		その他の 製造業 Other manufacturing	建設業 Construction industry	その他 Others	内 需 小 計 Sub Total (Domestic)	輸 出 Exports	出 荷 合 計 Total
	日用品 Daily necessities	ガス機器 Gas machinery	その他 Others	半導体 Semiconductor	コネクタ Connectors	配電制御 Electric distrib.	その他 Others			冷凍機 Aircon & Refrige.	その他 Others						
暦年CY 2019	15,282	29,862	36,904	28,573	106,835	25,060	47,750	77,552	11,038	65,955	27,403	40,338	5,388	109,627	627,567	121,147	748,714
2020	12,464	25,386	32,893	26,048	90,736	21,846	41,996	64,326	10,884	53,841	23,956	34,615	4,420	93,335	536,746	108,683	645,429
2021	14,019	26,336	36,810	31,363	116,362	25,760	49,660	80,177	13,639	54,023	25,231	37,995	4,693	120,527	635,995	134,712	770,707
2022	14,563	27,020	34,273	30,290	111,812	25,535	49,645	76,069	14,196	51,737	25,446	35,278	4,703	117,625	618,192	124,788	742,980
2023	11,769	21,730	29,887	21,849	101,973	20,477	44,263	74,790	9,048	47,014	22,818	30,031	4,212	101,374	541,235	99,421	640,656
年度FY 2019	14,983	29,300	36,270	27,995	103,502	24,527	47,031	76,107	10,952	64,768	26,822	39,553	5,291	106,955	614,056	118,206	732,262
2020	12,379	24,792	33,296	26,846	94,369	22,019	42,979	66,792	11,319	52,210	23,771	34,578	4,398	96,443	546,191	112,511	658,702
2021	13,908	26,273	36,136	32,000	115,828	25,842	49,972	78,771	14,044	52,849	25,447	36,766	4,667	121,214	633,717	135,574	769,291
2022	14,238	26,834	33,391	28,435	108,102	25,215	48,232	75,398	13,290	52,303	24,660	34,269	4,715	115,329	604,411	115,039	719,450
2023	11,399	19,740	30,495	20,583	102,770	19,437	44,191	75,435	8,622	45,417	21,664	28,255	4,113	99,463	531,584	101,680	633,264
2023. 2	1,130	2,212	2,604	2,144	8,417	1,923	3,779	6,268	861	4,160	1,930	2,566	452	9,338	47,784	8,186	55,970
3	1,049	2,128	2,690	2,137	8,705	2,114	3,923	6,575	1,005	4,643	1,968	2,602	462	9,512	49,513	8,510	58,023
4	1,106	2,060	2,577	1,943	8,274	1,674	3,705	5,795	782	4,616	2,077	2,623	360	9,286	46,878	7,650	54,528
5	1,008	1,817	2,361	1,613	7,321	1,549	3,640	5,478	748	4,663	1,931	2,420	454	8,097	43,100	7,276	50,376
6	978	1,889	2,582	1,823	8,288	1,593	3,779	6,116	727	4,322	1,991	2,480	402	8,958	45,928	7,952	53,880
7	879	1,498	2,453	1,556	8,652	1,728	3,684	6,388	684	3,482	1,837	2,311	341	8,150	43,643	7,939	51,582
8	831	1,507	2,237	1,528	7,954	1,543	3,386	5,695	623	2,802	1,739	2,320	226	7,205	39,596	7,545	47,141
9	833	1,574	2,428	1,719	8,477	1,596	3,657	6,460	680	3,460	1,854	2,528	294	8,041	43,601	9,058	52,659
10	1,034	1,737	2,564	1,834	9,433	1,711	3,789	6,897	704	3,455	1,893	2,535	326	8,465	46,377	9,210	55,587
11	929	1,666	2,463	1,890	9,524	1,662	3,633	6,850	730	3,807	1,963	2,551	310	8,171	46,149	9,390	55,539
12	942	1,602	2,459	1,648	8,670	1,540	3,543	6,371	660	3,556	1,819	2,470	277	7,743	43,300	9,391	52,691
2024. 1	933	1,382	2,693	1,557	8,568	1,599	3,676	6,262	689	3,545	1,453	1,902	375	7,857	42,491	8,404	50,895
2	961	1,517	2,769	1,647	8,978	1,639	4,000	6,645	804	3,877	1,551	2,071	348	8,869	45,671	8,585	54,256
3	965	1,491	2,909	1,825	8,631	1,603	3,699	6,478	791	3,832	1,556	2,044	405	8,621	44,850	9,280	54,130
4	1,042	1,609	3,058	1,813	8,059	1,577	3,614	5,926	804	4,403	1,652	2,089	322	8,718	44,686	9,091	53,777
5	991	1,519	2,880	1,651	8,273	1,622	3,626	5,675	809	4,704	1,606	2,000	368	8,269	43,987	9,027	53,014
前年同月比(%)	▲1.7	▲16.4	22.0	2.4	13.0	4.7	▲0.4	3.6	8.2	0.9	▲16.8	▲17.4	▲20.3	2.1	2.1	24.1	5.2

~LME公式値週間推移 7月15日~7月19日(現地)

<https://nikkankinzoku.co.jp/>
PW: NWJ2477779



故銅市況

24日朝入電の海外相場は、LME（ロンドン金属取引所）の銅相場で、直物の前場売値が前営業日の9,127.50ドルより75.00ドル安の9,052.50ドル。直物の終値は、前営業日の9,090.68ドルより43.97ドル安の9,046.71。3か月物の前場売値は、前営業日の9,251.00ドルより85.00ドル安の9,166.00ドル。3か月物の終値は、前営業日の9,216.50ドルより50.50ドル安の9,166.00ドル。COMEX（ニューヨーク商品取引所）の銅相場9月限は、前営業日の419.75セントより3.70セント安の416.05セント。SHFE(上海期貨交易所)の銅相場9月限は、前営業日の7万6,220元より900元安の7万5,320元。

24日の東京為替市場TTSレートは、前日の157.74円より0.87円の円高ドル安、1ドル=156.87円。24日に入電した直近のLME銅相場直物前場売値は9,052.50ドル。この値と24日の東京外国為替市場USドルTTS

故銅直納問屋筋の平均値頃感 (単位は千円)

(7月24日更新)

直納問屋筋によるロット物（5トン前後）の平均的な値頃感は次の通り。

ピカ線が1222~1227、上銅新のうちタフピッチや無酸素銅などは1187~1192、並銅は1152~1162、込銅（高品位=約97%）は1142、セバは813~818。コーベルは要り用筋で754、それ以外は739ほど。黄銅削粉も同様必要用筋764、それ以外734~744どころの値頃。並青銅鋳物削粉は1008~1013どころ。

小口市中相場(1トン前後)では、ピカ線が1202~1222、上銅新くずが1167~1187、普通上銅が1142~1162、2号銅線が1134~1154、並銅が1132~1152、込銅(94-97%)が1080、込銅(90-93%)が1082、下銅が665~715、セバが778~813、コーベルが694~739、黄銅棒地が689~734、黄銅削粉が684~729、黄銅ラジが649~657、交叉ラジが674~731、黄銅銅鋳物が635~642、送りが451~470、上青銅鋳物が1005~1025、並青銅鋳物が985~1000、上青銅鋳物削粉が1000~1020、並青銅鋳物削粉が975~995どころ。

アルミ二次合金メーカー買値実勢値

(1トン程度・置場・現金・キロ当たり円)

関東地区 (7月後半)

2S=248円 ~169円、63S=233円 ~284円、アルミホイール(1P)=250円~264円、ビス付サッシ=161円~170円、エンジンコロ=174円~176円、込合金(機械鋳物)=167円~175円、缶プレス(ソフト)=156円~168円。

関西地区 (7月後半)

2S=277円 ~179円、63S=170円 ~304円、印刷版=165円~267円、アルミホイール(1P)=160円~301円、ベースメタル=150円~231円、機械鋳物=165円~169円、ドライ粉=187円~190円、ビス付サッシ=165円~190円、缶プレス=173円~178円。

レートから計算した国内採算値は、前日の149万8,000円より1万9,000円安の145万8,000円。この日、電気銅建値は146万円に引き下げられた。

為替動向

23日、ロンドン外国為替市場のユーロは対ドルで下落。16時、前日と比べ0.0040ドルのユーロ安ドル高、1ユーロ=1.0840ドル~1.0850ドルで推移した。ECBが追加利下げに動くとの観測が拡がりユーロ売りドル買いが優勢になった。

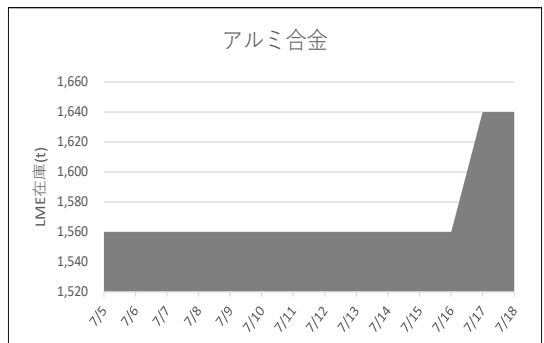
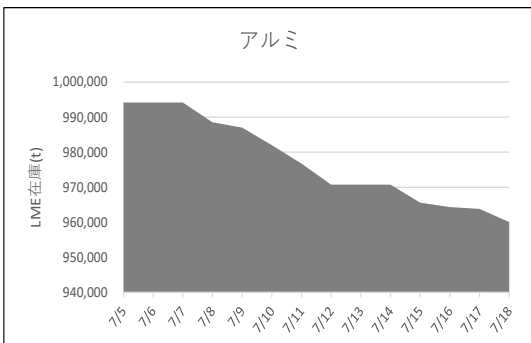
23日のニューヨーク外国為替市場で円相場は続伸した。前日と比べ1.45円の円高ドル安、1ドル=155.50円~155.60円で取引を終えた。主要通貨に対する円の売り持ち解消が目立った。米民主党は大統領選の党候補者にハリス副大統領を指名する方針を固めた。バイデン政権の政策を継承するとみられ、候補者選びの早い決着もあってトランプ前大統領を優勢とする見方がやや後退、円売りドル買いが低調になった。

24日午前の東京外国為替市場でも円相場は堅調に推移した。10時、前日17時と比べ0.17円の円高ドル安、1ドル=155.86円~155.87円だった。円は対ユーロでも強含んだ。10時、前日17時と比べ0.66円の円高ユーロ安、1ユーロ=169.04円~169.07円で推移した。

nikkankinzoku.co.jp

PW NWJ2477779

LME認定倉庫在庫量推移 7月5日~7月18日(現地)





LME銅相場は続落 直物終値は9,046.71ドル

COMEX銅相場も続落 SHFE銅相場も続落

LME非鉄相場はほぼ全面安 直物終値は亜鉛2,627.62ドル、アルミ2,240.36ドル



24日朝入電した海外相場は、LME（ロンドン金属取引所）の銅相場で、直物の前場売値が、23入電の9,127.50ドルより75.00ドル安の9,052.50ドル。6営業日の続落で6.48%安。この週1.75%の下落。7月に入って4.47%の下落。3か月物の前場売値も、23日入電の9,251.00ドルより85.00ドル安の9,166.00ドル。6営業日の続落で6.78%安。この週1.90%の下落。7月に入って4.77%の下落。

LME公認倉庫の現地22日銅在庫は、19日の23万4,400トンより2,300トン増の23万6,700トン。

COMEX（ニューヨーク商品取引所）の銅相場は、7月限が、23日入電の418.05セントより3.45セント安の414.60セント。7営業日の続落で9.84%安。この週1.73%の下落。7月に入って5.57%の下落。8月限も、23日入電の418.20セントより4.00セント安の414.20セント。7営業日の続落で9.61%安。この週1.81%の下落。7月に入って5.54%の下落。

SHFE（上海期貨交易所）の銅相場は、8月限が、23日入電の7万6,120元より900元安の7万5,220元。6営業日の続落で5.56%安。この週2.03%の下落。7月に入って3.69%の下落。9月限も、23日入電の7万6,220元より900元安の7万5,320元。6営業日の続落で5.64%安。この週2.09%の下落。7月に入って3.67%の下落。

錫も続落

LME錫相場の前場売値は、直物が、23日入電の3万200.00ドルより1,150.00ドル安の2万9,050.00ドル。4営業日の続落で12.76%安。この週5.36%の下落。7月に入って11.97%の下落。3か月物の前場売値も、23日入電の3万375.00ドルより1,265.00ドル安の2万9,110.00ドル。4営業日の続落で12.74%安。この週5.64%の下落。7月に入って12.32%の下落。

LME公認倉庫の現地22日錫在庫は、19日の4,570トンより20トン増の4,590トン。

鉛も続落

LME鉛相場の前場売値は、直物が、23日入電の2,050.50ドルより18.50ドル安の2,032.00ドル。4営業日の続落で7.76%安。この週3.24%の下落。7月に入って5.93%の下落。3か月物の前場売値も、23日入電の2,097.00ドルより23.00ドル安の2,074.00ドル。4営業日の続落で6.45%安。この週3.36%の下落。7月に入って6.15%の下落。

LME公認倉庫の現地22日鉛在庫は、19日の20万9,075トンより4万4,475トン増の25万3,550トン。

亜鉛も続落

LME亜鉛相場の前場売値は、直物が、23日入電の2,660.50ドルより22.00ドル安の2,638.50ドル。6営業日の続落で9.14%安。この週2.89%の下落。7月に入って9.62%の下落。3か月物の前場売値も、23日入電の2,726.00ドルより28.00ドル安の2,698.00ドル。6営業日の続落で8.91%安。この週2.95%の下落。7月に入って9.34%の下落。

LME公認倉庫の現地22日亜鉛在庫は、19日の24万5,775トンより1,650トン増の24万7,425トン。

アルミはまちまち アルミ合金もまちまち 北米特殊は横ばい

LMEアルミ相場の前場売値は、直物が、23日入電の2,259.00ドルより5.00ドル高の2,264.00ドル。12営業日ぶりの反発で0.22%高。この週2.08%の下落。7月に入って8.91%の下落。3か月物の前場売値は、23日入電の2,316.50ドルより0.50ドル安の2,316.00ドル。8営業日の続落で7.01%安。この週2.20%の下落。7月に入って8.31%の下落。

LME公認倉庫の現地22日アルミ在庫は、19日の95万6,200トンより3,975トン減の95万2,225トン。

LMEアルミ合金相場の前場売値は、直物が、23日入電の2,628.00ドルより3.00ドル安の2,625.00ドル。6営業日の続落で4.72%安。この週4.20%の下落。7月に入って16.15%の上伸。3か月物の前場売値は、23日入電より横ばいの2,450.00ドル。この週4.30%の下落。7月に入って8.41%の上伸。

LME北米特殊アルミ合金（NASAAC）相場の前場売値は、23日入電より横ばいの2,520.00ドル。この週横ばい。7月に入って横ばい。3か月物の前場売値も、23日入電より横ばいの2,520.00ドル。この週横ばい。7月に入って横ばい。

ニッケルは続落

LMEニッケル相場の前場売値は、直物が、23日入電の1万5,850.00ドルより85.00ドル安の1万5,765.00ドル。5営業日の続落で4.08%安。この週2.11%の下落。7月に入って7.05%の下落。3か月物の前場売値も、23日入電の1万6,130.00ドルより55.00ドル安の1万6,075.00ドル。5営業日の続落で3.89%安。この週1.74%の下落。7月に入って6.92%の下落。

LME公認倉庫の現地22日ニッケル在庫は、19日の10万2,720トンより240トン増の10万2,960トン。

LME公示価格(US\$)／7月23日

		銅	錫	鉛	亜鉛	アルミ	アルミ合金	北米特殊アルミ合金	ニッケル
直物	公示価格	9,052.50	29,050.00	2,032.00	2,638.50	2,264.00	2,625.00	2,520.00	15,765.00
	前営業日比	▲ 75.00	▲ 1,150.00	▲ 18.50	▲ 22.00	5.00	▲ 3.00	0.00	▲ 85.00
先物	公示価格	9,166.00	29,110.00	2,074.00	2,698.00	2,316.00	2,450.00	2,520.00	16,075.00
	前営業日比	▲ 85.00	▲ 1,265.00	▲ 23.00	▲ 28.00	▲ 0.50	0.00	0.00	▲ 55.00

海外非鉄金属相場

(7月24日 入電・現地 7月23日)

1 ロット=銅、鉛、亜鉛、アルミは25トン
錫5トン、アルミ合金20トン、ニッケル6トン
セツルメント=現物・前場・売

Table with columns: 前場買値, 前場売値, 終値, 出来高. Rows for 銅 A G (現物, 前日比, 先物, 前日比).

Table with columns: 前場買値, 前場売値, 終値, 出来高. Rows for 錫 H G (現物, 前日比, 先物, 前日比).

Table with columns: 前場買値, 前場売値, 終値, 出来高. Rows for 鉛 (現物, 前日比, 先物, 前日比).

Table with columns: 前場買値, 前場売値, 終値, 出来高. Rows for 亜鉛 S H G (現物, 前日比, 先物, 前日比).

Table with columns: 前場買値, 前場売値, 終値, 出来高. Rows for アルミ H G (現物, 前日比, 先物, 前日比).

Table with columns: 前場買値, 前場売値, 終値, 出来高. Rows for アルミ合金 (現物, 前日比, 先物, 前日比).

Table with columns: 前場買値, 前場売値, 終値, 出来高. Rows for 北米特殊アルミ合金 (現物, 前日比, 先物, 前日比).

Table with columns: 前場買値, 前場売値, 終値, 出来高. Rows for ニッケル (現物, 前日比, 先物, 前日比).

Table with columns: 銅HG, 金, 銀, プラチナ, パラジウム. Rows for NY COMEX相場 (7月限, 8月限, 9月限, 10月限, 11月限, 前日比, 出来高).

採算価格 フレート諸チャージ込み入荷ベース(上海は前日の元・円レートで換算)

Table with columns: LME (円ベース/キロ), COMEX, 上海. Rows for 銅, 錫, 鉛, 亜鉛, アルミ, ニッケル.

フリー・マーケット

■米国生産者価格(地金)

Table with columns: 品名, 価格, 変動率. Rows for 銀(セント/オンス) EH社, 銀(セント/オンス) HH社.

■NY相場

Table with columns: 品名, 価格, 変動率. Rows for 取引業者銅(セント/ポンド), 2号銅線くず(セント/ポンド).

■ロンドン相場(ドル)

Table with columns: 品名, 価格, 変動率. Rows for 金(オンス), アンチモン99.65%(トン), ビスマス99.9%(ポンド), カドミウム99.99%(ポンド), インジウム99.99%(キロ), セレニウム99.5%(ポンド), スポンジチタン99.5%(キロ), フェロモリブデン欧州産65%(キロ), コバルトカソード99.8%(ポンド), マグネシウム中国産99.9%(トン), タングステンAPT(純分10キロ), タantal 鉱石30-35%(ポンド).

■K L T M錫(MYR/KG、出来高トン)

Table with columns: 相場, 出来高, ドル建て価格, O Dレート, M \$ / U S \$ レート, 採算円/キロ, U S \$ 採算円/キロ. Rows for (23日), (24日).

■LME在庫(トン)

Table with columns: 在庫, 増減. Rows for 銅, 錫, 鉛, 亜鉛, アルミ, アルミ合金, 北米特殊アルミ合金, ニッケル.

■上海在庫(トン)

Table with columns: 在庫, 増減. Rows for 銅, アルミ, 亜鉛, 鉛, ニッケル.

■LMEプレマーケット(ドル)

Table with columns: 先物気配, 価格, 変動率. Rows for 銅, アルミ, 錫, 鉛, 亜鉛, アルミ, ニッケル.

■上海相場

Table with columns: トン当たり元, 1ロット=5トン・増値税込, 銅, アルミ, 亜鉛, 鉛, ニッケル. Rows for 8月限, 9月限, 前日比, 出来高.

※24日のKLMTは入電がありません。

Table with columns: 銅, アルミ, 亜鉛, 鉛. Rows for COMEX, 上海. Includes exchange rate: 元・円= 21.68.

非鉄金属製品相場

(7月24日調べ)

(キロ当たり) ◎上げ ◆下げ

伸銅品			鉛亜鉛製品			電線 (現場納め 定尺 関西地区 大口~小口)		
	大阪	東京		大阪	東京			
銅小板2.0ミリ	◆1780	1825	亜鉛板0.3×3×7	630	630	VV F		
建築用0.3ミリ	◆1830	1875	印刷用亜鉛板トッパン用	720	720	2C×1.6	69~71	
銅大板2×1×2	◆1910	2025	給水管13ミリ	260	260	2C×2.0	121~124	
銅管(ベース)	◆1840	2025	鉛板1.5ミリ	590	590	3C×1.6	127~130	
水道用管(m当たり)13ミリ	◆1810	1995	鉛線3ミリ	420	420	3C×2.0	175~178	
銅棒25ミリ	◆1690	1795	軽圧品			I V		
銅条1.5×100	◆1745	1840	アルミ箔0.007ミリ	1160	1175	1.6mm	41~43.6	
銅線0.9ミリ	◆1770	1855	// 小板1ミリ	795	805	5.5sq	113~120	
銅帯6×50	◆1650	1795	// 大板1ミリ	775	795	14sq	283~301	
銅平角線	◆1970	2025	// 5052板	835	845	CV-T		
黄銅小板2.0ミリ	◆1440	◆1475	// 6061板	1360	1375	600V 3C×38	2172~2308	
// 0.3ミリ	◆1470	◆1505	// 2017板	1290	1405	600V 3C×60	3366~3578	
黄銅大板2×1×2	◆1590	◆1655	// 線3ミリ	775	790	600V 3C×100	5640~5995	
黄銅管	◆1920	◆2045	// 快削棒50ミリ	995	1010	6kV 3C×38	3357~3556	
復水器用黄銅管	◆1890	◆2015	// 合金棒50ミリ(17S)	980	990	6kV 3C×60	4767~5050	
黄銅棒快削25ミリ	◆1190	◆1220	// 合金棒50ミリ(56S)	935	950	CVV (関西-関東)		
六角棒	◆1220	◆1250	貴金属(一般小口向け)			3C×2	157~161	
四角棒	◆1250	◆1280	白金(グラム)	◆5342		4C×2	211~216	
鍛造用	◆1230	◆1260	パラジウム(グラム)	◎5406		6C×2	303~310	
ネーバル	◆1330	◆1360	金(グラム)	◆13346		7C×2	348~356	
高力	◆1330	◆1360	銀(キログラム)	◆165330		合金鉄 5月輸入単価(CIF)		
黄銅線6ミリ	◆1625	◆1655	レアメタル輸入価格 5月通関(CIF)			フェロマンガン2%以上炭素含有	166	
黄銅平角線ロール仕上	◆1825	◆1865	金属ケイ素(99.99%未満)	355		// その他	214.9	
黄銅条1.5×100	◆1435	◆1490	モリブデン酸化物	5073		フェロシリコン55%以上	250	
リン青銅板一般用1.0ミリ	3270	3260	タンタル	58412		フェロクロム4%以上炭素含有	246	
// バネ用0.3ミリ	3520	3520	マグネシウム	413		フェロモリブデン純分60%以上	4995	
リン青銅棒25ミリ	3340	3350	コバルト	4954		フェロバナジウム	3185	
リン青銅線3ミリ	3780	3790	インジウム	33934		フェロニッケル33%未満	501.5	
洋白板一般用1.0ミリ	3680	3830				電気亜鉛メッキ銅板冷延1ミリ	326	
// バネ用1.0ミリ	3830	4000						

減摩合金 7月16日改定

(500kg以上、大口価格)	
1種	6605
2種	6440
3種	6265
4種	5560
5種	5125
7種	2000
8種	1790
9種	1495

銅合金地金 7月1日発表

(標準価格)	大阪
BC 1種	1570
2種	1975
3種	2075
6種	1735
7種	1845
YBSC 3種	1370
LBC 3種	1980
PBC 2種	2110



<https://home.nikkankinzoku.co.jp/>

非鉄金属材料相場

山元建値 電気銅 1460(24) 金 12,050(24)
 () 実施日 電気鉛 390(23) 銀 148,420(24)
 電気亜鉛 475(23) 錫(99.99%) 7,000(22)
 キロ当たり円 ◎上げ ◆下げ (7月24日調べ) インジウム大口~小口(99.99%) 66,000 ~ 73,000(1)

非鉄原料 (炉前材)	大阪 仲間相場		東京 仲間相場		地 金	大阪 仲間相場		東京 仲間相場	
	1トン以上外税持込	高値	安値	高値		安値	高値	安値	
1号銅線	◆1318	◆1322	◆1422	◆1417	◆1424	◆1419			
2号銅線	◆1276	—	◆441	◆435	◆441	◆435			
上銅(新切)	◆1289	◆1285	◆429	◆423	◆429	◆423			
雑ナゲット	◆1119	◆1118	◆369	◆363	◆369	◆363			
並銅	◆1231	◆1215	◆324	◆318	◆324	◆318			
下銅	◆1212	◆1186	◆369	◆366	◆369	◆366			
銅削粉	◆1192	◆1186	◆351	◆341	◆345	◆340			
銅さい(30%)	25	25	◆356	◆352	◆350	◆346			
新切黄銅セバ	◆958	◆969	◆5000	◆4950	◆5000	◆4950			
コーベル	◆922	◆925	2400	2350	2400	2350			
黄銅棒地	◆900	◆913	◆2650	◆2600	◆2650	◆2600			
黄銅削粉	◆894	◆908	5000	4700	5000	4700			
並黄銅	◆885	◆874	4100	3900	4100	3900			
黄銅ラジエター	◆761	◆745	1600	1500	1600	1500			
交叉ラジエター	◆833	◆825	800	750	800	750			
黄銅鑄物	◆890	—	470	450	470	450			
山送り(55%)	◆500	—	◆399	◆395	◆401	◆397			
上青銅鑄物	◆1042	—	370	365	370	365			
並青銅鑄物	◆1040	◆1035	345	340	345	340			
上青銅鑄物削粉	◆1035	—	359	354	362	357			
並青銅鑄物削粉	◆1025	◆1019	484	479	486	481			
新切リン青銅(仲間)	—	◆1324	1840	1830	1865	1855			
〃(鑄物)	◆1156	—	1580	1570	1575	1565			
リン青銅削粉	◆1074	◆1073	4135	4095	4155	4125			
新切洋白(電子材)	◆1086	◆1080	3570	3520	3590	3560			
新切亜鉛	262	262	3065	3005	3020	2990			
ダイカストくず	179	179	5930	5900	5935	5905			
亜鉛ドロス	159	169	5090	5065	5095	5065			
上鉛	218	216	1730	1680	1730	1680			
電池素鉛ケース込	88	88	18-8ステンレス 新切		90	90			
活字鉛	203	200	〃 ダライ粉		75	75			
新切アルミ1級	300	308	高耐食ステンレスSUS316		270	270			
新切サッシ1級	305	306	耐熱ステンレスSUS310		375	375			
新切合金1級	293	291	13クローム 新切		35	32			
機械鑄物1級	239	252	ハイス 9種		180	180			
ビス付サッシP	248	252							
合金削粉P	193	194							
込ガラP	161	165							
カン・バラ	220	216							

