

1969(昭和44)年11月創刊

2024(令和6)年 8月 19日(月) 14426号



## 株式会社 日刊金属

本社 大阪市北区天満2丁目12番地3号  
ヴィレッジリバー南森町3階E号

TEL: 06-6353-7831

FAX: 06-6353-7832

MAIL: metal\_info\_osaka@nikkankinzoku.co.jp

WEB: https://home.nikkankinzoku.co.jp/

購読料 12か月 79,200円 外電配信料 12か月 92,400円  
6か月 39,600円 6か月 46,200円

## 銅建値は4万円引き上げの136万円

## 8月の月内建値平均は136万円

日、電気銅建値を4万円引き上げの136万円にすると発表、同日より実施した。8月の月内建値平均も136万円。

13日に入電した直近のLME銅相場前場売値が8,851.00ドル。13日の東京市場の米ドルTTSレートは148.34円。この値で換算した採算価格は、131万2,900円。建値と採算価格から見た諸掛りは4万7,100円となる。

直近6か月の建値推移は次の通り(キロ当たり円、カッコ内は改訂日)。

## 2024年

3月… 1310(1) 1300(11) 1350(14) 1390(19) 1370(26)	平均1342.1
4月… 1380(1) 1400(3) 1450(5) 1460(10) 1470(15) 1520(16) 1540(19) 1560(23)	平均1482.0
5月… 1560(7) 1580(10) 1630(14) 1650(17) 1750(21) 1660(23) 1690(29)	平均1643.8
6月… 1620(3) 1570(5) 1610(7) 1580(11) 1570(14) 1600(21) 1570(25)	平均1584.2
7月… 1570(1) 1620(4) 1580(12) 1560(17) 1500(19) 1460(24) 1430(26)	平均1540.4
8月… 1420(1) 1360(5) 1320(7) 1360(13)	平均1360.0

## 田中貴金属G 組織を再編

25年1月1日から

TANAKA

TANAKAホールディングス株式会社(田中浩一郎社長)はこのほど、田中貴金属グループの組織体制を2025年1月1日付で再編し、新設する「株式会社田中貴金属グループ」を中心とした経営体制に移行すると発表した。「グループ各社の機能を明確にして再編成するこ

<https://nikkankinzoku.co.jp/>

PW: NWJ2487789

とで、生産性向上と経営効率化を進め、持続的な成長、超長期の企業経営を旨とする」としている。

再編では、TANAKAホールディングスがグループ全体の経営管理、指導、支援を行う現行体制を変更。資産管理と経営管理機能を分離することで決裁スピードを向上させ効率的経営を進めるため、TANAKAホールディングスを「株式会社フィールドインアンドカンパニー」(持株含む資産管理機能)と「株式会社田中貴金属グループ」(グループ全体の経営管理機能)に分割する。

この「田中貴金属グループ」のもとに、貴金属の産業用事業と資産用事業を主たる事業とする「田中貴金属工業株式会社」と、田中貴金属ジュエリー株式会社から社名変更する「田中貴金属リテイリング株式会社」を配置。産業用事業に関わる田中貴金属工業の100%子会社は従来通り同社のもとに配置する。また、一部グループ企業の英語社名を変更する。再編後の体制と社名変更は図表の通り。

電気亜鉛・蒸留亜鉛販売  
亜鉛ドロス・滓買入

## 大阪亜鉛工業株式会社

取締役会長 林 昭宏

本社・工場 〒555-0001 大阪市西淀川区佃 4-14-3

電話 06-6471-2531~5

FAX 06-6471-5781

東京営業所 〒131-0043 東京都墨田区立花 2-4-5

電話 03-3618-2351~2

日刊金属LINE公式アカウントでは建値情報などを随時お知らせします。右のQRコードをスキャンしてください。



**バーレーン企業と合併事業基本合意  
ドロス処理 国営ALBA社がパートナー  
大紀アルミ**

株式会社大紀アルミニウム工業所(林繁典社長)はこのほど、バーレーン王国の大手国営アルミニウム精錬会社Aluminium Bahrain B.S.C.(ALBA社)と、バーレーンでの持続可能なアルミニウムドロス処理事業を行う基本合意(MOU)を締結したと発表。両国のパートナーシップ、両社の積極的コラボレーションをスタートした。

両社のアルミニウム精錬の経験と技術力を活かし、ALBA社のESGロードマップに沿ってドロス処理合併事業の実現を旨とすためMOUを締結した。両社の調印式は8月7日、ALBA社で行われた=写真。CEOのAli Al-Baqali氏は「大紀アルミニウム社との戦略的提携は、ALBAのサステナビリティの旅における極めて重要な瞬間。大紀社の技術力を活用することは、当社が事業を最適化するだけでなく、バーレーン経済にも貢献する。コラボレーションは、循環型経済を推進しながら、ステークホルダーのために持続的な価値を創造するという当社の献身を強調するもの。合併事業は、持続可能なアルミニウム生産のモデルとして機能し、前向きな変化を促進するコラボレーションの力を実証する」と宣言。大紀社の山本隆章代表取締役会長は「MOU締結により、我々のグローバルなパートナーシップを構築し、ALBA社及びバーレーン王国の持続可能な環境目標達成に向けて支援を行う。私たちは、世界有数のアルミニウム精錬メーカーであるALBA社と戦略的提携ができることを大変誇りに思い、パートナーシップが持続可能なアルミニウム業界の発展に大きく貢献するものと確信している。当社は1922年の創業以来100年以上、アルミニウムのリサイクル事業に注力してきた。両社の製品、技術、サービスを通して、サステナビリティの実現に貢献していく」と



宣言した。

調印式には、山本会長と後藤和示専務、Ali Al-Baqali・CEO、Hisham Al Kooheji・Acting Chief Marketing Officerらが出席した。

ALBA社は、バーレーンに本社を置く世界大手の国営アルミニウム精錬会社。1971年の操業開始以来、精錬所は数次にわたり拡張され、現在のアルミニウム年間産能力は162万トン。製品は、約半数が国内のアルミ下流産業に供給され、残りは世界各国に輸出版売されている。同社はバーレーンのGDPの約12%を占めるアルミニウム・セクターの中心的存在。

**役員職人事**

**株式会社大紀アルミニウム工業所**

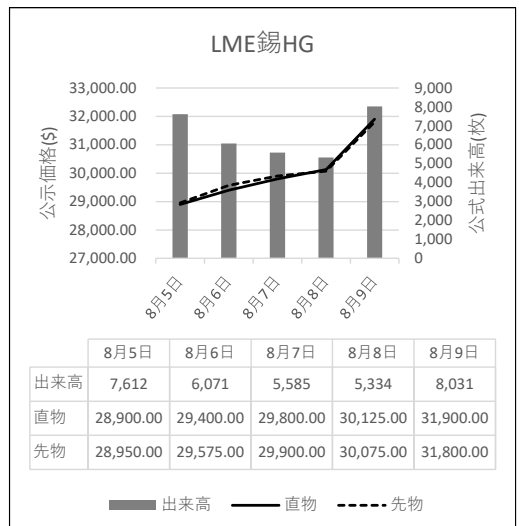
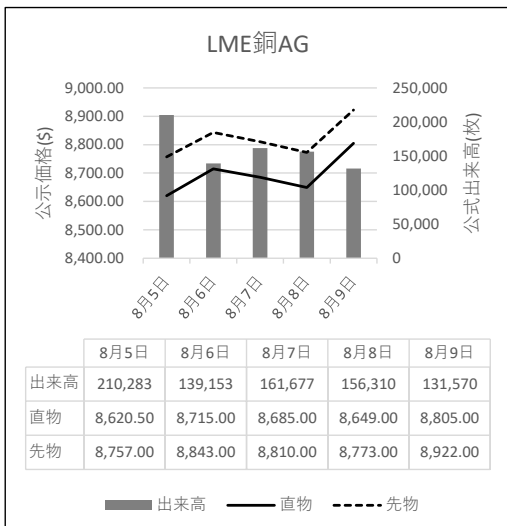
(8月11日付)

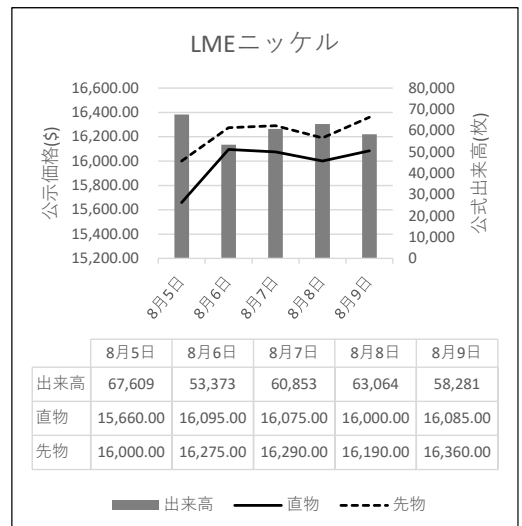
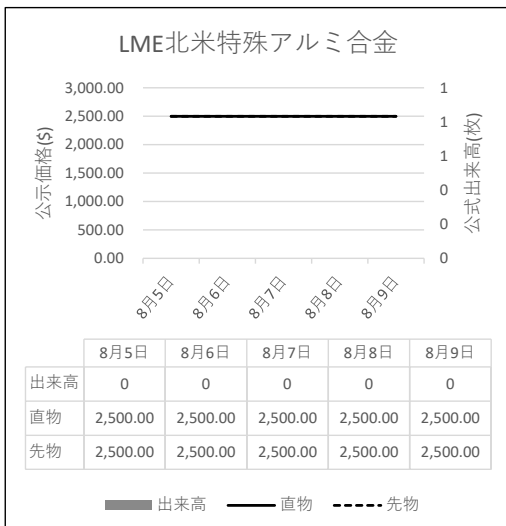
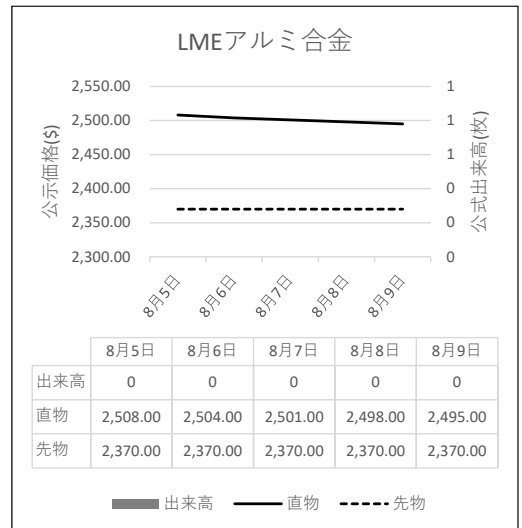
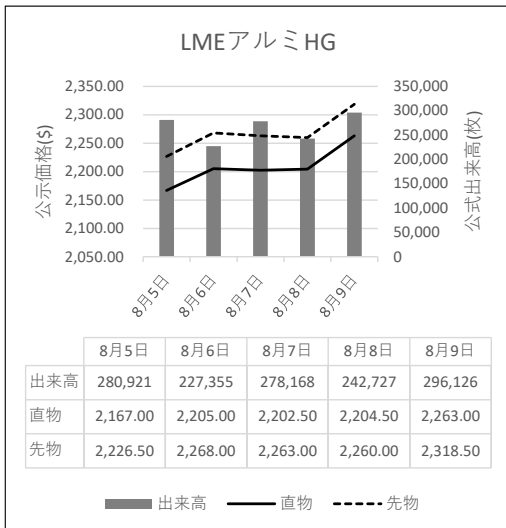
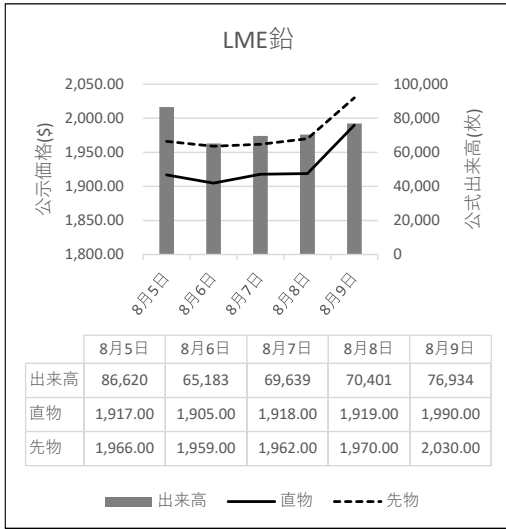
▷上席執行役員営業管理担当兼東京支店長兼名古屋支店長兼軽金属原料部長(上席執行役員営業管理担当兼東京支店長兼名古屋支店長兼大阪営業部長兼軽金属原料部長) 中尾督

▷大阪営業部長(ダイキ アルミニウムインダストリー インディア出向)岡哲也

(カッコ内は旧職)

**LME公式値週間推移 8月5日~8月9日(現地)**





## 故銅市況

16日朝入電の海外相場は、LME（ロンドン金属取引所）の銅相場で、直物の前場売値が前営業日の8,906.00ドルより103.00ドル高の9,009.00ドル。直物の終値は、前営業日の8,863.80ドルより187.08ドル高の9,050.88ドル。3か月物の前場売値は、前営業日の9,007.00ドルより97.00ドル高の9,104.00ドル。3か月物の終値は、前営業日の8,968.50ドルより180.00ドル高の9,148.50ドル。COMEX（ニューヨーク商品取引所）の銅相場9月限は、前営業日の404.00セントより11.10セント高の415.10セント。SHFE(上海期貨交易所)の銅相場9月限は、前営業日の7万2,150元より210元高の7万2,360元。

16日の東京為替市場TTSレートは、前日の148.30円より1.74円の円安ドル高、1ドル=150.13円。16日に入電した直近のLME銅相場直物前場売値は9,009.00ドル。この値と16日の東京外国為替市場USドルTTSレートから計算した国内採算値は、前日の135万9,000円より3万1,000円高の139万円。この日、電気銅建値は136万円に据え置かれた。

## 為替動向

15日、ロンドン外国為替市場のユーロは対ドルで下落。16時、前日と比べ0.0050ドルのユーロ安ドル高、1ユーロ=1.0980ドル~1.0990ドルで推移。この日発表された米国の7月小売売上高など主要な経済指標が堅調なことから米景気への後退懸念が緩和、ドルが買われた。英ポンドは対ドルで横ばい。16時、前日と同水準の1ポンド=1.2850ドル~1.2860ドルだった。

15日のニューヨーク外国為替市場で円相場は大幅に続落。前日と比べ2.00円の円安ドル高、1ドル=149.25円~149.35円で取引を終えた。朝方発表の7月小売売上高が前月比で市場予想の0.3%増を上回る1.0%増、個人消費が底堅いと受け止めから大幅利下げ観測が後退、ドル買いが優勢になった。

16日早朝の東京外国為替市場でも円相場は大幅に下落。8時30分、前日17時と比べ2.01円の円安ドル高、1ドル=149.22円~149.24円で推移。FRBの大幅利下げ観測が後退し円売りドル買いが膨らんだ。円は対ユーロでも大きく下げた。8時30分、前日17時と比べ1.63円の円安ユーロ高、1ユーロ=163.76円~163.79円で推移した。



**LME銅相場は続伸 直物終値は9,050.88ドル 供給不安への懸念が相場押上げ**

**COMEX銅相場は反発 SHFE銅相場も反発**

**LME非鉄相場はほぼ全面高 直物終値は亜鉛2,731.29ドル、アルミ2,316.84ドル**



16日朝入電した海外相場は、LME（ロンドン金属取引所）の銅相場で、直物の前場売値が、15日入電の8,906.00ドルより103.00ドル高の9,009.00ドル。2営業日の続伸で2.00%高。この週2.32%の上伸。8月に入って0.06%の下落。3か月物の前場売値も、15日入電の9,007.00ドルより97.00ドル高の9,104.00ドル。2営業日の続伸で1.61%高。この週2.04%の上伸。8月に入って0.52%の下落。LME公認倉庫の現地14日錫在庫は、前日の30万7,425トンより25トン増の30万7,450トン。

COMEX（ニューヨーク商品取引所）の銅相場は、8月限が、15日入電の402.50セントより11.40セント高の413.90セント。3営業日ぶりの反発で2.83%高。この週3.99%の上伸。8月に入って0.50%の下落。9月限も、15日入電の404.00セントより11.10セント高の415.10セント。3営業日ぶりの反発で2.75%高。この週3.96%の上伸。8月に入って0.61%の下落。

SHFE（上海期貨交易所）の銅相場は、8月限が、15日入電の7万2,060元より220元高の7万2,280元。反発して0.31%高。この週1.13%の上伸。8月に入って1.78%の下落。9月限も、15日入電の7万2,150元より210元高の7万2,360元。反発して0.29%高。この週1.32%の上伸。8月に入って1.68%の下落。

## 錫も続伸

LME錫相場の前場売値は、直物が、15日入電の3万1,410.00ドルより340.00ドル高の3万1,730.00ドル。2営業日の続伸で1.24%高。この週0.47%の下落。8月に入って7.23%の上伸。3か月物の前場売値も、15日入電の3万1,575.00ドルより320.00ドル高の3万1,895.00ドル。2営業

日の続伸で2.52%高。この週0.30%の上伸。8月に入って6.23%の上伸。LME公認倉庫の現地14日錫在庫は、前日の4,400トンより275トン減の4,125トン。

## 鉛は反発

LME鉛相場の前場売値は、直物が、15日入電の1,959.00ドルより46.00ドル高の2,005.00ドル。3営業日ぶりの反発で2.35%高。この週0.75%の上伸。8月に入って0.94%の下落。3か月物の前場売値も、15日入電の2,000.00ドルより39.00ドル高の2,039.00ドル。3営業日ぶりの反発で1.95%高。この週1.44%の上伸。8月に入って1.02%の下落。LME公認倉庫の現地14日鉛在庫は、前日の20万2,800トンより4,100トン減の19万8,700トン。

## 亜鉛は続伸

LME亜鉛相場の前場売値は、直物が、15日入電の2,679.00ドルより32.00ドル高の2,711.00ドル。2営業日の続伸で2.81%高。この週0.52%の上伸。8月に入って2.90%の上伸。3か月物の前場売値も、15日入電の2,733.00ドルより31.00ドル高の2,764.00ドル。2営業日の続伸で2.79%高。この週0.95%の上伸。8月に入って2.87%の上伸。LME公認倉庫の現地14日亜鉛在庫は、前日の26万2,275トンより1,675トン減の26万600トン。

## アルミも続伸 アルミ合金はまちまち 北米特殊は横ばい

LMEアルミ相場の前場売値は、直物が、15日入電の2,299.00ドルより2.00ドル高の2,301.00ドル。2営業日の続伸で1.97%高。この週1.68%の上伸。8月に入って2.18%の上伸。3か月物の前場売値も、15日入電の2,349.00ドルより1.00ドル高の2,350.00ドル。2営業日の続伸で1.78%高。この週1.36%の上伸。8月に入って2.31%の上伸。LME公認

倉庫の現地14日アルミ在庫は、前日の89万6,200トンより3,725トン減の89万2,475トン。

LMEアルミ合金相場の前場売値は、直物が15日入電の2,485.00ドルより3.00ドル安の2,482.00ドル。23営業日の続落で9.91%安。この週0.52%の下落。8月に入って1.78%の下落。3か月物の前場売値は、15日入電より横ばいの2,370.00ドル。この週横ばい。8月に入って0.42%の下落。

LME北米特殊アルミ合金 (NASAAC) 相場の前場売値は15日入電より横ばいの2,500.00ドル。この週横ばい。8月に入って横ばい。3か月物の前場売値も15日入電より横

ばいの2,500.00ドル。この週横ばい。8月も横ばい。

#### ニッケルは続伸

LMEニッケル相場の前場売値は、直物が、15日入電の1万6,035.00ドルより145.00ドル高の1万6,180.00ドル。3営業日の続伸で1.57%高。この週0.59%の上伸。8月に入って0.46%の下落。3か月物の前場売値も、15日入電の1万6,300.00ドルより120.00ドル高の1万6,420.00ドル。3営業日の続伸で1.61%高。この週0.37%の上伸。8月に入って0.51%の下落。LME公認倉庫の現地14日ニッケル在庫は、前日の11万3,688トンより372トン増の11万4,060トン。

#### LME公示価格(US\$)／8月9日

		銅	錫	鉛	亜鉛	アルミ	アルミ合金	北米特殊アルミ合金	ニッケル
直物	公示価格	8,805.00	31,900.00	1,990.00	2,697.00	2,263.00	2,495.00	2,500.00	16,085.00
	前営業日比	156.00	1,775.00	71.00	117.00	58.50	▲ 3.00	0.00	85.00
	週間増減比	▲ 1.92%	5.63%	▲ 0.50%	2.63%	2.19%	▲ 0.64%	0.00%	▲ 0.43%
先物	公示価格	8,922.00	31,800.00	2,030.00	2,738.00	2,318.50	2,370.00	2,500.00	16,360.00
	前営業日比	149.00	1,725.00	60.00	106.00	58.50	0.00	0.00	170.00
	週間増減比	▲ 2.07%	4.78%	▲ 0.49%	1.90%	2.02%	0.00%	0.00%	▲ 0.12%

#### LME公示価格(US\$)／8月12日

		銅	錫	鉛	亜鉛	アルミ	アルミ合金	北米特殊アルミ合金	ニッケル
直物	公示価格	8,851.00	32,010.00	2,031.00	2,714.00	2,268.00	2,491.00	2,500.00	15,930.00
	前営業日比	46.00	110.00	41.00	17.00	5.00	▲ 4.00	0.00	▲ 155.00
先物	公示価格	8,975.00	31,900.00	2,063.50	2,759.00	2,321.00	2,370.00	2,500.00	16,160.00
	前営業日比	53.00	100.00	33.50	21.00	2.50	0.00	0.00	▲ 200.00

#### LME公示価格(US\$)／8月13日

		銅	錫	鉛	亜鉛	アルミ	アルミ合金	北米特殊アルミ合金	ニッケル
直物	公示価格	8,832.00	31,360.00	1,971.00	2,637.00	2,256.50	2,488.00	2,500.00	15,970.00
	前営業日比	▲ 19.00	▲ 650.00	▲ 60.00	▲ 77.00	▲ 11.50	▲ 3.00	0.00	40.00
先物	公示価格	8,960.00	31,110.00	2,012.00	2,689.00	2,309.00	2,370.00	2,500.00	16,235.00
	前営業日比	▲ 15.00	▲ 790.00	▲ 51.50	▲ 70.00	▲ 12.00	0.00	0.00	75.00

#### LME公示価格(US\$)／8月14日

		銅	錫	鉛	亜鉛	アルミ	アルミ合金	北米特殊アルミ合金	ニッケル
直物	公示価格	8,906.00	31,410.00	1,959.00	2,679.00	2,299.00	2,485.00	2,500.00	16,035.00
	前営業日比	74.00	50.00	▲ 12.00	42.00	42.50	▲ 3.00	0.00	65.00
先物	公示価格	9,007.00	31,575.00	2,000.00	2,733.00	2,349.00	2,370.00	2,500.00	16,300.00
	前営業日比	47.00	465.00	▲ 12.00	44.00	40.00	0.00	0.00	65.00

#### LME公示価格(US\$)／8月15日

		銅	錫	鉛	亜鉛	アルミ	アルミ合金	北米特殊アルミ合金	ニッケル
直物	公示価格	9,009.00	31,750.00	2,005.00	2,711.00	2,301.00	2,482.00	2,500.00	16,180.00
	前営業日比	103.00	340.00	46.00	32.00	2.00	▲ 3.00	0.00	145.00
先物	公示価格	9,104.00	31,895.00	2,039.00	2,764.00	2,350.00	2,370.00	2,500.00	16,420.00
	前営業日比	97.00	320.00	39.00	31.00	1.00	0.00	0.00	120.00

海外非鉄金属相場

(8月10日 入電・現地 8月9日)

1ロット=銅、鉛、亜鉛、アルミは25トン
錫5トン、アルミ合金20トン、ニッケル6トン
セツルメント=現物・前場・売

Table with columns: 前場買値, 前場売値, 終値, 出来高. Rows include 銅AG, 錫HG, 鉛, 亜鉛SHG, アルミHG, アルミ合金, 北米特殊アルミ合金, ニッケル, NYコメックス相場.

Table with columns: 銅HG, 金, 銀, プラチナ, パラジウム. Includes NYコメックス相場 details and 上海相場 data.

フリー・マーケット
■米国生産者価格(地金)
銀(セント/オンス) EH社 2432.0 (▲299.0)
銀(セント/オンス) HH社 2743.8 (1.4)

■NY相場
取引業者銅(セント/ポンド) 256.35 - 257.35
2号銅線くず(セント/ポンド) 353.35 - 357.35

■ロンドン相場(ドル)
金(オンス) 2427.35 (15.90)
アンチモン99.65%(トン) 22000 - 23500
ビスマス99.9%(ポンド) 7.00 - 7.20
カドミウム99.99%(ポンド) 1.90 - 2.20
インジウム99.99%(キロ) 350.00 - 385.00
セレンニウム99.5%(ポンド) 11.00 - 12.50
スポンジチタン99.5%(キロ) 13.00 - 13.00
フェロモリブデン欧州産65%(キロ) 52.50 - 52.50
コバルトカソード99.8%(ポンド) 12.00 - 13.50
マグネシウム中国産99.9%(トン) 3250 - 3250
タングステンAPT(純分10キロ) 330.0 - 340.0
タantal鉱石30-35%(ポンド) 80 - 80

■KLT M錫(MYR/KG、出来高トン)
(9日) (12日)
相場 - -
出来高 - -
ドル建て価格 - -
ODレート 3.7600 3.7600
M\$ / US\$レート 4.4655 4.4543
採算円/キロ - -
US\$採算円/キロ - -

■LME在庫(トン)
(8/8現在)
銅 296,400 ▲325
錫 4,535 ▲35
鉛 212,850 ▲4,600
亜鉛 239,925 ▲2,350
アルミ 907,450 ▲3,500
アルミ合金 1,600 -
北米特殊アルミ合金 220 -
ニッケル 112,404 942

■上海在庫(トン)
(8/11現在)
銅 286,305 ▲8,836
アルミ 278,627 4,434
亜鉛 96,461 ▲8,959
鉛 39,401 4,866
ニッケル 18,648 ▲1,024

■LMEプレマーケット(ドル)
先物気配
銅 - - -
アルミ - - -
錫 - - -
鉛 - - -
亜鉛 - - -
アルミ - - -
ニッケル - - -

■上海相場
トン当たり元、1ロット=5トン・増値税込
銅 8月限 71470 19045 22410 18455 128900
9月限 71420 19080 22395 17680 129590
前日比 720 190 555 305 1570
出来高 15015 8175 1190 570 492

採算価格 フレート諸チャージ込み入荷ベース(上海は前日の元・円レートで換算) ※12日のKLTMは入電がありません。12日の東京市場は休場です。
為替相場 LME(円ベース/キロ) COMEX 上海 元・円= 20.83
ドル・円 銅 錫 鉛 亜鉛 アルミ ニッケル 銅 銅 アルミ 亜鉛 鉛
TTS 8805 31900 1990 2697 2263 16085 398 71470 19045 22410 18455
148.66 1350 4942 333 441 353 2591 1351 1489 397 467 384
- 24 264 11 17 9 12 11 24 6 15 8

海外非鉄金属相場

(8月13日 入電・現地 8月12日)

1ロット=銅、鉛、亜鉛、アルミは25トン
錫5トン、アルミ合金20トン、ニッケル6トン
セツルメント=現物・前場・売

Table with columns: 前場買値, 前場売値, 終値, 出来高. Rows for 銅 AG (現物, 前日比, 先物, 前日比) and 錫 HG (現物, 前日比, 先物, 前日比).

Table for 鉛 (現物, 前日比, 先物, 前日比).

Table for 亜鉛 SHG (現物, 前日比, 先物, 前日比).

Table for アルミ HG (現物, 前日比, 先物, 前日比).

Table for アルミ合金 (現物, 前日比, 先物, 前日比).

Table for 北米特殊アルミ合金 (現物, 前日比, 先物, 前日比).

Table for ニッケル (現物, 前日比, 先物, 前日比).

Table for NY コメックス相場 (銅HG, 金, 銀, プラチナ, パラジウム) with columns for 8月限, 9月限, 10月限, 11月限, 12月限, 前日比, 出来高.

Table for 採算価格 (LME (円ベース/キロ), COMEX, 上海) with columns for 銅, 錫, 鉛, 亜鉛, アルミ, ニッケル.

Table for フリー・マーケット (米国生産者価格 (地金), NY相場) with columns for 銀(セント/オンス) EH社, HH社.

Table for NY相場 (取引業者銅(セント/ポンド), 2号銅線くず(セント/ポンド)).

Table for ロンドン相場 (ドル) (金(オンス), アンチモン99.65%(トン), ビスマス99.9%(ポンド), カドミウム99.99%(ポンド), インジウム99.99%(キロ), セレニウム99.5%(ポンド), スポンジチタン99.5%(キロ), フェロモリブデン欧州産65%(キロ), コバルトカソード99.8%(ポンド), マグネシウム中国産99.9%(トン), タングステンAPT(純分10キロ), タンタル鉱石30-35%(ポンド)).

Table for K L T M 錫 (MYR/KG, 出来高トン) with columns for 相場 (12日), (13日), 出来高, ドル建て価格, O Dレート, M \$ / U S \$ レート, 採算円/キロ, U S \$ 採算円/キロ.

Table for L M E 在庫 (トン) (8/9現在) with columns for 在庫, 増減, 銅, 錫, 鉛, 亜鉛, アルミ, アルミ合金, 北米特殊アルミ合金, ニッケル.

Table for 上海在庫 (トン) (8/9現在) with columns for 在庫, 増減, 銅, アルミ, 亜鉛, 鉛, ニッケル.

Table for L M E プレマーケット (ドル) (8/14) (5:00PM現地) with columns for 先物気配, 銅, アルミ, 亜鉛, アルミ, ニッケル.

Table for 上海相場 (トン当たり元, 1ロット=5トン・増値税込) with columns for 銅, アルミ, 亜鉛, 鉛, ニッケル, 8月限, 9月限, 前日比, 出来高.

Table for 採算価格 フレート諸チャージ込み入高ベース (上海は前日の元・円レートで換算) ※13日のKLTMは入電がありません. Columns include LME (円ベース/キロ), COMEX, 上海, 銅, 錫, アルミ, 亜鉛, 鉛.

海外非鉄金属相場

(8月14日 入電・現地 8月13日)

1ロット=銅、鉛、亜鉛、アルミは25トン
錫5トン、アルミ合金20トン、ニッケル6トン
セツメント=現物・前場・売

Table with columns: 前場買値, 前場売値, 終値, 出来高. Rows include: 銅AG, 錫HG, 鉛, 亜鉛SHG, アルミHG, アルミ合金, 北米特殊アルミ合金, ニッケル, NYコメックス相場.

フリー・マーケット

■米国生産者価格(地金)

Table with columns: 品名, 価格. Rows: 銀(セント/オンス) EH社, 銀(セント/オンス) HH社.

■NY相場

Table with columns: 品名, 価格. Rows: 取引業者銅(セント/ポンド), 2号銅線くず(セント/ポンド).

■ロンドン相場(ドル)

Table with columns: 品名, 価格. Rows: 金(オンス), アンチモン99.65%(トン), ビスマス99.9%(ポンド), カドミウム99.99%(ポンド), インジウム99.99%(キロ), セレニウム99.5%(ポンド), スポンジチタン99.5%(キロ), フェロモリブデン欧州産65%(キロ), コバルトカソード99.8%(ポンド), マグネシウム中国産99.9%(トン), タングステンAPT(純分10キロ), タンタル鉱石30-35%(ポンド).

■K L T M錫(MYR/KG、出来高トン)

Table with columns: 相場(13日), 相場(14日). Rows: 相場, 出来高, ドル建て価格, O Dレート, M \$ / U S \$ レート, 採算円/キロ, U S \$ 採算円/キロ.

■LME在庫(トン)

Table with columns: 在庫, 増減. Rows: 銅, 錫, 鉛, 亜鉛, アルミ, アルミ合金, 北米特殊アルミ合金, ニッケル.

■上海在庫(トン)

Table with columns: 在庫, 増減. Rows: 銅, アルミ, 亜鉛, 鉛, ニッケル.

■LMEプレマーケット(ドル)

Table with columns: 先物気配, 価格. Rows: アルミ, 亜鉛, 鉛, アルミ, ニッケル.

■上海相場

Table with columns: トン当たり元, 1ロット=5トン・増値税込. Rows: 銅, アルミ, 亜鉛, 鉛, ニッケル. Includes 前日比 and 出来高.

採算価格

Table with columns: 銅HG, 金, 銀, プラチナ, パラジウム. Rows: 8月限, 9月限, 10月限, 11月限, 12月限, 前日比, 出来高.

※14日のKLTMは入電がありません。

Table with columns: LME(円ベース/キロ), COMEX, 上海. Rows: 銅, 錫, 鉛, 亜鉛, アルミ, ニッケル. Includes 元・円 = 20.87.



海外非鉄金属相場

(8月15日 入電・現地 8月14日)

1ロット=銅、鉛、亜鉛、アルミは25トン
錫5トン、アルミ合金20トン、ニッケル6トン
セツルメント=現物・前場・売

Table with columns: 前場買値, 前場売値, 終値, 出来高. Rows for 銅 AG (現物, 前日比, 先物, 前日比).

Table for 錫 HG (現物, 前日比, 先物, 前日比).

Table for 鉛 (現物, 前日比, 先物, 前日比).

Table for 亜鉛 SHG (現物, 前日比, 先物, 前日比).

Table for アルミ HG (現物, 前日比, 先物, 前日比).

Table for アルミ合金 (現物, 前日比, 先物, 前日比).

Table for 北米特殊アルミ合金 (現物, 前日比, 先物, 前日比).

Table for ニッケル (現物, 前日比, 先物, 前日比).

NY コメックス相場
出来高: 1ロットは12.5ショート・トン、銅はポンド当たりセント
金・プラチナ・パラジウムはオンス当たりドル、銀はオンス当たりセント

Table with columns: 銅HG, 金, 銀, プラチナ, パラジウム. Rows for 8月限, 9月限, 10月限, 11月限, 12月限, 前日比, 出来高.

採算価格 フレート諸チャージ込み入荷ベース(上海は前日の元・円レートで換算)

Table for LME (円ベース/キロ) with columns: 銅, 錫, 鉛, 亜鉛, アルミ, ニッケル. Rows for TTS, 148.39, +0.27.

フリー・マーケット

米国生産者価格(地金)

Table for 銀(セント/オンス) EH社, 銀(セント/オンス) HH社.

NY相場

Table for 取引業者銅(セント/ポンド), 2号銅線くず(セント/ポンド).

ロンドン相場(ドル)

Table for 金(オンス), アンチモン99.65%(トン), ビスマス99.9%(ポンド), カドミウム99.99%(ポンド), インジウム99.99%(キロ), セレニウム99.5%(ポンド), スポンジチタン99.5%(キロ), フェロモリブデン欧州産65%(キロ), コバルトカソード99.8%(ポンド), マグネシウム中国産99.9%(トン), タングステンAPT(純分10キロ), タンタル鉱石30-35%(ポンド).

KLTM 錫 (MYR/KG, 出来高トン)

Table with columns: 相場, 出来高, ドル建て価格, O Dレート, M \$ / U S \$ レート, 採算円/キロ, U S \$ 採算円/キロ. Rows for (14日), (15日).

LME 在庫(トン)

Table with columns: 在庫, 増減. Rows for 銅, 錫, 鉛, 亜鉛, アルミ, アルミ合金, 北米特殊アルミ合金, ニッケル.

上海在庫(トン)

Table with columns: 在庫, 増減. Rows for 銅, アルミ, 亜鉛, 鉛, ニッケル.

LME プレマーケット(ドル)

Table with columns: 先物気配. Rows for 銅, 錫, 鉛, 亜鉛, アルミ, ニッケル.

上海相場

Table with columns: 銅, アルミ, 亜鉛, 鉛, ニッケル. Rows for 8月限, 9月限, 前日比, 出来高.

※15日のKLTMは入電がありません。

Table for COMEX and 上海 with columns: COMEX, 上海. Rows for 銅, アルミ, 亜鉛, 鉛.

海外非鉄金属相場

(8月16日 入電・現地 8月15日)

1ロット=銅、鉛、亜鉛、アルミは25トン
錫5トン、アルミ合金20トン、ニッケル6トン
セツルメント=現物・前場・売

Table with columns: 前場買値, 前場売値, 終値, 出来高. Rows for 銅 AG (現物, 前日比, 先物, 前日比) and 錫 HG (現物, 前日比, 先物, 前日比).

Table for 鉛 (現物, 前日比, 先物, 前日比) and 亜鉛 SHG (現物, 前日比, 先物, 前日比).

Table for アルミ HG (現物, 前日比, 先物, 前日比) and アルミ合金 (現物, 前日比, 先物, 前日比).

Table for 北米特殊アルミ合金 (現物, 前日比, 先物, 前日比) and ニッケル (現物, 前日比, 先物, 前日比).

Table for NY コメックス相場 (銅HG, 金, 銀, プラチナ, パラジウム) with 8月限, 9月限, 10月限, 11月限, 12月限, 前日比, 出来高.

Table for 採算価格 (銅, 錫, 鉛, 亜鉛, アルミ, ニッケル) with columns for 銅, 錫, 鉛, 亜鉛, アルミ, ニッケル and values for TTS, 150.13, +1.74.

フリー・マーケット

■米国生産者価格(地金)

Table for 銀(セント/オンス) EH社 (2805.0) and 銀(セント/オンス) HH社 (2848.1).

■NY相場

Table for 取引業者銅(セント/ポンド) (256.35) and 2号銅線くず(セント/ポンド) (353.35).

■ロンドン相場(ドル)

Table for 金(オンス) (2446.65), アンチモン99.65%(トン), ビスマス99.9%(ポンド), カドミウム99.99%(ポンド), インジウム99.99%(キロ), セレニウム99.5%(ポンド), スポンジチタン99.5%(キロ), フェロモリブデン欧州産65%(キロ), コバルトカソード99.8%(ポンド), マグネシウム中国産99.9%(トン), タングステンAPT(純分10キロ), タンタル鉱石30-35%(ポンド).

■KLTM錫(MYR/KG、出来高トン)

Table comparing KLTM Tin prices for 15日 and 16日 across various markets (相場, 出来高, ドル建て価格, ODレート, M\$/US\$レート, 採算円/キロ, US\$採算円/キロ).

■LME在庫(トン)

Table for LME inventory (銅, 錫, 鉛, 亜鉛, アルミ, アルミ合金, 北米特殊アルミ合金, ニッケル) with columns for 在庫 and 増減.

■上海在庫(トン)

Table for Shanghai inventory (銅, アルミ, 亜鉛, 鉛, ニッケル) with columns for 在庫 and 増減.

■LMEプレマーケット(ドル)

Table for LME Pre-market prices (銅, アルミ, 鉛, 亜鉛, アルミ, ニッケル) with columns for 先物気配 and values for 8/16 and 5:00PM(現地).

■上海相場

Table for Shanghai market prices (銅, アルミ, 亜鉛, 鉛, ニッケル) with columns for 銅, アルミ, 亜鉛, 鉛, ニッケル and values for 8月限, 9月限, 前日比, 出来高.

採算価格 フレート諸チャージ込み入荷ベース(上海は前日の元・円レートで換算)

※16日のKLTMは入電がありません。

Table for 為替相場 (LME (円ベース/キロ), COMEX, 上海) with columns for LME, COMEX, 上海 and values for 銅, 錫, 鉛, 亜鉛, アルミ, ニッケル.

## 非鉄金属製品相場

(8月16日調べ)

(キロ当たり) ◎上げ ◆下げ

伸銅品	大阪	東京	鉛亜鉛製品	大阪	東京	電線 (現場納め 定尺 関西地区 大口~小口)
銅小板2.0ミリ	◎ 1710	◎ 1735	亜鉛板0.3×3×7	630	630	<b>V V F</b>
建築用0.3ミリ	◎ 1760	◎ 1785	印刷用亜鉛板トッパン用	720	720	2C×1.6 69~71
銅大板2×1×2	◎ 1840	◎ 1935	給水管13ミリ	260	260	2C×2.0 121~124
銅管(ベース)	◎ 1770	◎ 1935	鉛板1.5ミリ	590	590	3C×1.6 127~130
水道用管(m当たり)13ミリ	◎ 1740	◎ 1905	鉛線3ミリ	420	420	3C×2.0 175~178
銅棒25ミリ	◎ 1620	◎ 1705	<b>軽圧品</b>	大阪	東京	<b>I V</b>
銅条1.5×100	◎ 1675	◎ 1750	アルミ箔0.007ミリ	1160	1175	1.6mm 41~43.6
銅線0.9ミリ	◎ 1700	◎ 1765	〃 小板1ミリ	795	805	5.5sq 113~120
銅帯6×50	◎ 1580	◎ 1705	〃 大板1ミリ	775	795	14sq 283~301
銅平角線	◎ 1900	◎ 1935	〃 5052板	835	845	<b>CV-T</b>
黄銅小板2.0ミリ	1335	1355	〃 6061板	1360	1375	600V 3C×38 2172~2308
〃 0.3ミリ	1365	1385	〃 2017板	1290	1405	600V 3C×60 3366~3578
黄銅大板2×1×2	1485	1535	〃 線3ミリ	775	790	600V 3C×100 5640~5995
黄銅管	1815	1925	〃 快削棒50ミリ	995	1010	6kV 3C×38 3357~3556
復水器用黄銅管	1785	1895	〃 合金棒50ミリ(17S)	980	990	6kV 3C×60 4767~5050
黄銅棒快削25ミリ	1080	1180	〃 合金棒50ミリ(56S)	935	950	<b>CVV</b> (関西-関東)
六角棒	1110	1210	<b>貴金属(一般小口向け)</b>			3C×2 157~161
四角棒	1140	1240	白金(グラム)	◎ 5127		4C×2 211~216
鍛造用	1120	1220	パラジウム(グラム)		5115	6C×2 303~310
ネーバル	1220	1320	金(グラム)	◎ 13014		7C×2 348~356
高力	1220	1320	銀(キログラム)	◎ 152900		<b>合金鉄</b> 6月輸入単価 (CIF)
黄銅線6ミリ	1520	1535	<b>レアメタル輸入価格</b> 6月通関 (CIF)			フェロマンガン2%以上炭素含有 151
黄銅平角線ロール仕上	1720	1745	金属ケイ素(99.99%未満)	352		〃 その他 183.9
黄銅条1.5×100	1330	1370	モリブデン酸化物	5386		フェロシリコン55%以上 270
リン青銅板一般用1.0ミリ	3030	3020	タンタル	70608		フェロクロム4%以上炭素含有 258
〃 バネ用0.3ミリ	3330	3330	マグネシウム	409		フェロモリブデン純分60%以上 5107
リン青銅棒25ミリ	3100	3110	コバルト	4723		フェロバナジウム 3134
リン青銅線3ミリ	3540	3550	インジウム	49751		フェロニッケル33%未満 683.5
洋白板一般用1.0ミリ	3360	3510				電気亜鉛メッキ銅板冷延1ミリ 326
〃 バネ用1.0ミリ	3530	3700				

減摩合金	8月1日改定	銅合金地金	8月1日発表
(500kg以上、大口価格)		(標準価格)	大阪
1種	6135	BC 1種	1530
2種	5995	2種	1935
3種	5840	3種	2035
4種	5195	6種	1700
5種	4760	7種	1805
7種	1930	YBSC 3種	1340
8種	1740	LBC 3種	1945
9種	1455	PBC 2種	2065


<https://home.nikkankinzoku.co.jp/>

非鉄金属材料相場

キロ当たり円		◎上げ ◆下げ		(8月16日調べ)		インジウム大口~小口(99.99%)		66,000 ~ 70,000(1)	
非鉄原料 (炉前材)		大阪 仲間相場	東京 仲間相場	地 金		大阪 仲間相場	東京 仲間相場		
1トン以上外税持込				電 気	高値	安値	高値	安値	
1 号 銅 線	◎ 1275	◎ 1277	電 気 銅	◎ 1363	◎ 1358	◎ 1365	◎ 1360	1360(13)	金 11,819(16)
2 号 銅 線	◎ 1233	—	電 気 亜 鉛	415	409	415	409	342(7)	銀 138,210(16)
上 銅 ( 新 切 )	◎ 1246	◎ 1242	蒸 留 亜 鉛	403	397	403	397	439(9)	錫(99.99%) 5,900(9)
雑 ナ ゲ ッ ト	◎ 1076	◎ 1075	再 生ダイカスト亜鉛2種	343	337	343	337		
並 銅	◎ 1188	◎ 1172	再 生 亜 鉛 (98%)	298	292	298	292		
下 銅	◎ 1169	◎ 1143	電 気 鉛	324	321	324	321		
銅 削 粉	◎ 1149	◎ 1143	再 生 鉛 1 号	306	296	303	298		
銅 さ い (30%)	25	25	再 生 鉛 3 号	311	307	308	304		
新 切 黄 銅 セ バ	856	867	錫 1 号	◎ 4850	◎ 4800	◎ 4850	◎ 4800		
コ ー ベ ル	820	823	ア ン チ モ ン	2400	2350	2400	2350		
黄 銅 棒 地	798	811	ニ ッ ケ ル (メッキ用)	2500	2450	2500	2450		
黄 銅 削 粉	792	806	コ バ ル ト	5000	4700	5000	4700		
並 黄 銅	◎ 855	◎ 843	セ レ ニ ウ ム	4100	3900	4100	3900		
黄 銅 ラ ジ エ タ ー	659	643	ビ ス マ ス	1600	1500	1600	1500		
交 叉 ラ ジ エ タ ー	◎ 803	◎ 794	カ ド ミ ウ ム	800	750	800	750		
黄 銅 鋳 物	◎ 860	—	マ グ ネ シ ウ ム 合 金	470	450	470	450		
山 送 り (55%)	470	—	ア ル ミ 地 金 99.70 %	◎ 395	◎ 391	◎ 397	◎ 393		
上 青 銅 鋳 物	◎ 1000	—	ア ル ミ 二 次 地 金 99 %	360	355	360	355		
並 青 銅 鋳 物	◎ 998	◎ 989	〃 90 %	335	330	335	330		
上 青 銅 鋳 物 削 粉	◎ 993	—	ア ル ミ 二 次 合 金 ADC12	477	472	480	475		
並 青 銅 鋳 物 削 粉	◎ 983	◎ 973	鋳 物 用 C2BS	502	497	504	499		
新 切 リ ン 青 銅 (伸 銅)	—	◎ 1276	青 銅 合 金 地 金 3 種	◎ 1835	◎ 1825	◎ 1755	◎ 1745		
〃 (鋳 物)	◎ 1122	—	〃 6 種	◎ 1565	◎ 1555	1455	1445		
リ ン 青 銅 削 粉	◎ 1040	◎ 1035	ハ ン ダ 錫 60 %	3810	3770	3830	3800		
新 切 洋 白 (電 子 材)	◎ 1040	◎ 1030	〃 50 %	3300	3250	3320	3290		
新 切 亜 鉛	251	251	〃 40 %	2845	2785	2800	2770		
ダイカストくず	168	168	減 摩 合 金 2 種	5415	5385	5420	5390		
亜 鉛 ド ロ ス	148	158	〃 4 種	4645	4620	4650	4620		
上 鉛	200	198	〃 7 種	1585	1535	1585	1535		
電池素鉛ケース込	85	85	ス テ ン レ ス ・ 特 金	18-8ステンレス 新切	◆ 75	◆ 75			
活 字 鉛	198	195		〃 ダライ粉	◆ 60	◆ 60			
新 切 ア ル ミ 1 級	280	288		高 耐 食 ス テ ン レ ス SUS316	270	270			
新 切 サ ッ シ 1 級	280	286		耐 熱 ス テ ン レ ス SUS310	375	375			
新 切 合 金 1 級	173	171		13クローム 新切	36	37			
機 械 鋳 物 1 級	223	236		ハ イ ス 9 種	180	180			
ビ ス 付 サ ッ シ P	235	239							
合 金 削 粉 P	183	184							
込 ガ ラ P	143	147							
カ ン ・ バ ラ	207	203							

