

1969(昭和44)年11月創刊

2024(令和6)年 9月 25日(水) 14451号



株式会社 日刊金属

本社 大阪市北区天満2丁目12番地3号
 ヴィレッジリバー南森町3階E号

TEL : 06-6353-7831

FAX : 06-6353-7832

MAIL : metal_info_osaka@nikkankinzoku.co.jp

WEB : <https://home.nikkankinzoku.co.jp/>

購読料 12か月 79,200円 外電配信料 12か月 92,400円
 6か月 39,600円 6か月 46,200円



銅建値は3万円引き上げの140万円

9月の月内建値平均は135万9,400円

JX金属は24日、電気銅建値を3万円引き上げの140万円にすると発表、同日より実施した。9月の月内建値平均は135万9,400円。

24日に入電した直近のLME銅相場前場売値が9,329.00ドル。21日の東京市場の米ドルTTSレートは144.74円。

この値で換算した採算価格は、135万200円。建値と採算価格から見た諸掛りは4万9,800円となる。

直近6か月の建値推移は次の通り。(キロ当たり円、カッコ内は改定日)

2024年

4月	1380(1)	1400(3)	1450(5)	1460(10)	1470(15)	1520(16)	1540(19)	1560(23)	平均1482.0
5月	1560(7)	1580(10)	1630(14)	1650(17)	1750(21)	1660(23)	1690(29)	平均1643.8	
6月	1620(3)	1570(5)	1610(7)	1580(11)	1570(14)	1600(21)	1570(25)	平均1584.2	

7月	1570(1)	1620(4)	1580(12)	1560(17)	1500(19)	1460(24)	1430(26)	平均1540.4
8月	1420(1)	1360(5)	1320(7)	1360(13)	1390(19)	1360(21)	1370(27)	平均1365.0
9月	1390(2)	1340(4)	1310(9)	1330(12)	1350(17)	1370(19)	1400(24)	平均1359.4



黄銅削粉買値は18円 引き上げの984円

関西の黄銅棒大手メーカー日本伸銅は24日、黄銅削粉買値18円引き上げの984円と発表した。

今月7回目の改定。9月の月内買値平均は959.4円。



鉛建値は3,000円引き上げ 35万1,000円

9月の月内建値平均は35万1,200円

三菱マテリアルは24日、電気鉛建値を3,000円引き上げの35万1,000円にすると発表、同日より実施した。9月の月内建値平均は35万1,200円。

24日に入電した直近のLME鉛相場前場売値は2,011.50ドル。24日の東京市場の米ドルTTSレートは144.74円。

この値で換算した採算価格は、29万1,100円。建値と採算価格から見た諸掛りは5万9,900円となる。

直近6か月の建値推移は次の通り。(キロ当たり円、カッコ内は改訂日)

2024年

4月	363(1)	378(5)	387(12)	396(19)	平均382.7
5月	408(1)	411(15)	420(22)	417(28)	平均413.0
6月	414(3)	405(7)	396(13)	405(24)	平均403.7

7月	414(1)	411(10)	405(17)	390(23)	平均404.2
8月	375(1)	342(7)	360(19)	366(27)	平均360.7
9月	363(2)	345(6)	348(13)	351(24)	平均351.2

故銅・銅滓 アルミ原料

高価即金買入

——ご照会をう。——

森 下 商 店

大阪市西成区南津守 7-12-46

TEL (06)6659-5577~8

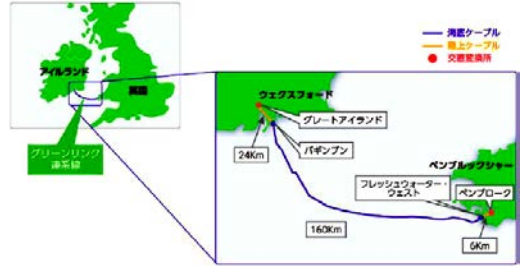
FAX (06)6659-5579

アイルランド-英国間 国際連系ケーブル敷設完工 住友電工

住友電気工業株式会社(井上治社長)はこのほど、グリーンリンク社(Greenlink Interconnector Limited)より受注した、アイルランドと英国を結ぶルート全長約190kmの高圧直流送電ケーブル敷設を完工したと発表した=写真。両国間双方向で電力を融通でき、効率的な再生可能エネルギーの利用促進にもつながる。

国際連系送電システムの建設プロジェクトで、ドイツのシーメンスエナジー社とのコンソーシアムで受注。住友電工が±320kV直流XLPE(架橋ポリエチレン)絶縁ケーブルを含むケーブルシステムの設計、製造、敷設、保守メンテナンスを、またシ社が交直変換所の設計、製造、建設などを管轄した。

ケーブルは、アイルランド南東部のウェクスフォードと英国・ウェールズ南西部のペンブルックシャー間を結び、海底区間が160km、陸上は両国で計30km。2022年7月に着工し、ケーブル敷設は2024年8月に完工した。敷設後の試験を通過したため、シ社管轄の交直変換所の建設完了と試運転を経て、グ社に引き渡す。



愛蘭ケーブル完工の地図



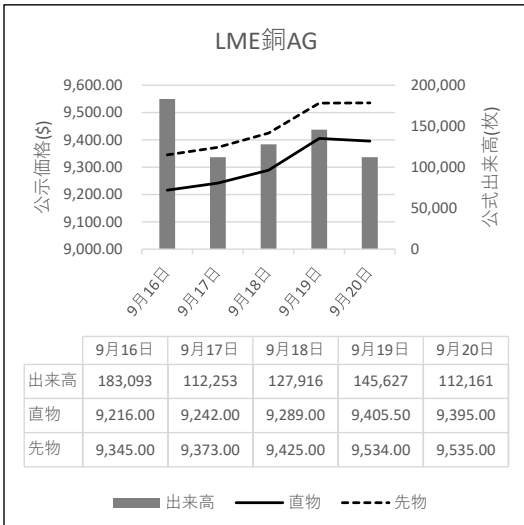
ペルー：加Olympic Precious Metals社へのPukaqaqa銅プロジェクト売却契約を締結

2024年9月4日、Nexa Resources社はPukaqaqa銅プロジェクト(Huancavelica州)を保有する子会社Cerro Colorado社の全株式売却を目的とする契約書を加Olympic Precious Metals社と締結した旨、証券市場監督庁(SMV)に報告した。

売却金額は4.3mUS\$で、特定条件の遵守に基づき別途段階的に最大25mUS\$が支払われること、売却のオペレーションは2024年末に完了する見通しであること等明らかにした。

日刊金属 既刊収録サイト 
  <https://nikkankinzoku.co.jp/>

✓ LME公式値週間推移 9月16日~9月20日(現地)

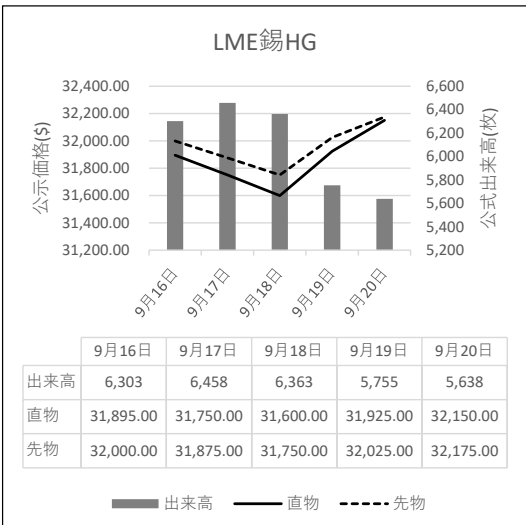


非鉄金属全般

岡田商店

代表 岡田兼典

580-0046
 大阪府松原市三宅中4-20-14
 電話：072 (289) 8936 (代)
 ファックス：072 (289) 8937



故銅市況

24日朝入電の海外相場は、LME(ロンドン金属取引所)の銅相場で、直物の前場売値が前営業日の9,395.00ドルより66.00ドル安の9,329.00ドル。直物の終値は、前営業日の9,346.45ドルより66.63ドル高の9,413.08ドル。3か月物の前場売値は、前営業日の9,535.00ドルより73.00ドル安の9,462.00ドル。3か月物の終値は、前営業日の9,476.50ドルより72.00ドル高の9,548.50ドル。

COMEX(ニューヨーク商品取引所)の銅相場12月限は、前営業日の434.30セントより0.45セント高の434.75セント。SHFE(上海期貨交易所)の銅相場10月限は、前営業日の7万5,770元より360元安の7万5,410元。

24日の東京為替市場TTSレートは、前日の143.76円より0.98円の円安ドル高、1ドル=144.74円。24日に入電した直近のLME銅相場直物前場売値は9,329.00ドル。この値と24日の東京外国為替市場USドルTTSレートから

故銅直納問屋筋の平均値頃感 (単位は千円)

(9月24日更新)

直納問屋筋によるロット物(5トン前後)の平均的な値頃感は次の通り。

ピカ線が1142~56、上銅新のうちタフピッチや無酸素銅などは1107~40、並銅は1072~24、込銅(高品位=約97%)は1062、セバは771~18。コーベルは要り用筋で712、それ以外は697ほど。黄銅削粉も同様に要り用筋722、それ以外692~32どころの値頃。並青銅鋳物削粉は938~21どころ。

小口市相相場(1トン前後)では、ピカ線が1122~48、上銅新くずが1087~72、普通上銅が1062~56、2号銅線が1054~40、並銅が1052~24、込銅(94-97%)が1000、込銅(90-93%)が1002、下銅が585~606、セバが736~463、コーベルが652~957、黄銅棒地が647~963、黄銅削粉が642~958、黄銅ラジが607~898、交叉ラジが624~892、黄銅鋳物が595~881、送りが431~928、上青銅鋳物が935~960、並青銅鋳物が915~946、上青銅鋳物削粉が930~932、並青銅鋳物削粉が905~918どころ。

アルミ二次合金メーカー買値実勢値

(1トン程度・置場・現金・キロ当たり円)

関東地区 (9月前半)

2S=218円 ~239円、63S=204円 ~254円、アルミホイール(1P)=220円~234円、ビス付サッシ=121円~130円、エンジンコロ=134円~136円、込合金(機械鋳物)=127円~135円、缶プレス(ソフト)=116円~128円。

関西地区 (9月前半)

2S=243円 ~244円、63S=135円 ~169円、印刷版=130円~232円、アルミホイール(1P)=125円~266円、ベースメタル=150円~231円、機械鋳物=140円~144円、ダライ粉=162円~175円、ビス付サッシ=140円~165円、缶プレス=148円~153円。

計算した国内採算値は、前日より横ばいの138万8,000円。この日、電気銅建値は140万円に引き上げられた。

為替動向

23日、ロンドン外国為替市場のユーロは対ドルで下落。16時、前週末と比べ0.0010ドルのユーロ安ドル高、1ユーロ=1.1130ドル~1.1140ドルで推移した。この日発表された9月のユーロ圏PMI速報値が軒並み市場予想を下回りECBの追加利下げが意識されユーロ売りドル買いが先行した。

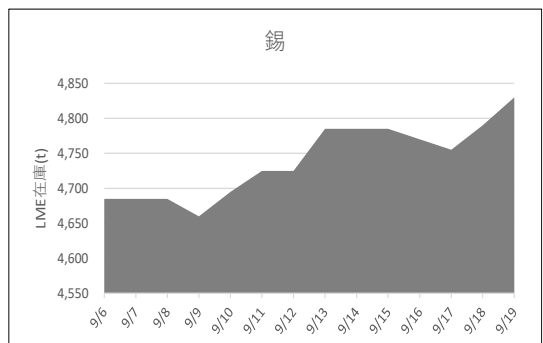
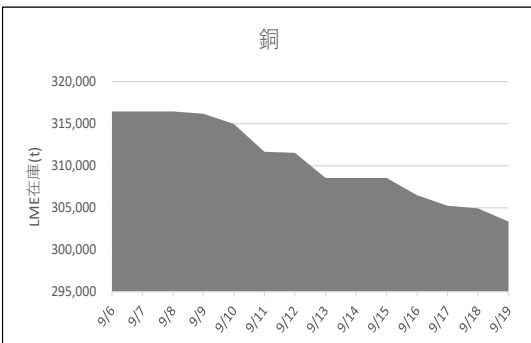
英ポンドは対ドルで上昇。16時、前週末と比べ0.0070ドルのポンド高ドル安、1ポンド=1.3350ドル~1.3360ドルで推移した。

23日のニューヨーク外国為替市場で円相場は3営業日ぶりに反発した。前週末と比べ0.30円の円高ドル安、1ドル=143.55円~143.65円で取引を終えた。先週のFOMCでFRBは0.5%の利下げを決めた。日銀は追加利上げを急がないとしているが、日米金融政策の相違が意識され円買いドル売りが優勢になった。

24日午前の東京外国為替市場で円相場はもみ合いとなった。10時、前週末17時と比べ0.07円の円高ドル安、1ドル=143.55円~143.57円だった。

円は対ユーロで上げ幅を拡大した。10時、前週末17時と比べ0.0056ドルのユーロ安ドル高、1ユーロ=159.44円~159.46円で推移した。

LME認定倉庫在庫量推移 9月6日~9月19日(現地)





LME銅相場は下落 直物終値は9,413.08ドル
COMEX銅相場は反発 SHFE銅相場は反落
LME非鉄相場は総じて軟調 直物終値は亜鉛2,847.35ドル、アルミ2,473.20ドル



24日朝入電した海外相場は、LME（ロンドン金属取引所）の銅相場で、直物の前場売値が、21日入電の9,395.00ドルより66.00ドル安の9,329.00ドル。2営業日の続落で0.81%安。この週0.72%の下落。9月に入って1.24%の上伸。3か月物の前場売値も、21日入電の9,535.00ドルより73.00ドル安の9,462.00ドル。

COMEX（ニューヨーク商品取引所）の銅相場9月限は、21日入電の428.15セントより0.75セント高の428.90セント。反発して0.18%高。この週0.18%の上伸。9月に入って3.47%の上伸。10月限も、21日入電の428.90セントより0.35セント高の429.25セント。

SHFE（上海期貨交易所）の銅相場10月限は、21日入電の7万5,770元より360元安の7万5,410元。6営業日ぶりの反落で0.48%安。この週0.48%の下落。9月に入って1.89%の上伸。11月限も、21日入電の7万5,760元より350元安の7万5,410元。

錫は反落

LME錫相場の前場売値は、直物が、21日入電の3万2,150.00ドルより100.00ドル安の3万2,050.00ドル。3営業日ぶりの反落で0.31%安。この週0.31%の下落。9月に入って1.16%の下落。3か月物の前場売値も、21日入電の3万2,175.00ドルより25.00ドル安の3万2,150.00ドル。

鉛は下落

LME鉛相場の前場売値は、直物が、21日入電の2,033.00ドルより21.50ドル安の2,011.50ドル。2営業日の続落で1.69%安。この週1.06%の下落。9月に入って0.74%の下落。3か月物の前場売値も、21日入電の2,078.00ドルより26.00ドル安の2,052.00ドル。

亜鉛は続落

LME亜鉛相場の前場売値は、直物が、21日入電の

2,862.00ドルより23.00ドル安の2,839.00ドル。2営業日の続落で1.83%安。この週0.80%の下落。9月に入って0.80%の下落。3か月物の前場売値も、21日入電の2,901.50ドルより29.50ドル安の2,872.00ドル。

アルミも続落 アルミ合金も続落 北米特殊は下落

LMEアルミ相場の前場売値は、直物が、21日入電の2,477.00ドルより22.00ドル安の2,455.00ドル。2営業日の続落で2.70%安。この週0.89%の下落。9月に入って0.35%の下落。3か月物の前場売値も、21日入電の2,504.50ドルより32.50ドル安の2,472.00ドル。

LMEアルミ合金相場の前場売値は、直物が、21日入電の2,150.00ドルより50.00ドル安の2,100.00ドル。2営業日の続落で4.63%安。この週2.33%の下落。9月に入って14.32%の下落。3か月物の前場売値も、21日入電の2,173.00ドルより50.00ドル安の2,123.00ドル。2営業日の続落で4.58%安。この週2.30%の下落。9月に入って10.42%の下落。

LME北米特殊アルミ合金（NASAAC）相場の前場売値は、21日入電の2,500.00ドルより50.00ドル安の2,450.00ドル。2.00%の下落。この週2.00%の下落。9月に入って2.00%の下落。3か月物の前場売値も、21日入電よりの2,500.00ドルより50.00ドル安の2,450.00ドル。2.00%の下落。この週2.00%の下落。9月に入って2.00%の下落。

ニッケルは続伸

LMEニッケル相場の前場売値は、直物が、21日入電の1万6,175.00ドルより175.00ドル高の1万6,350.00ドル。6営業日の続伸で4.37%高。この週1.08%の上伸。9月に入って2.79%の下落。3か月物の前場売値も、21日入電の1万6,470.00ドルより55.00ドル高の1万6,525.00ドル。

LME公示価格(US\$)／9月20日

		銅	錫	鉛	亜鉛	アルミ	アルミ合金	北米特殊アルミ合金	ニッケル
直物	公示価格	9,395.00	32,150.00	2,033.00	2,862.00	2,477.00	2,150.00	2,500.00	16,175.00
	前営業日比	▲ 10.50	225.00	▲ 13.00	▲ 30.00	▲ 46.00	▲ 52.00	0.00	65.00
	週間増減比	3.46%	1.26%	2.11%	2.27%	2.99%	▲2.27%	0.00%	3.26%
先物	公示価格	9,535.00	32,175.00	2,078.00	2,901.50	2,504.50	2,173.00	2,500.00	16,470.00
	前営業日比	1.00	150.00	6.00	▲ 28.50	▲ 33.50	▲ 52.00	0.00	95.00
	週間増減比	3.60%	0.86%	3.23%	2.09%	3.43%	▲2.77%	0.00%	2.94%

LME公示価格(US\$)／9月23日

		銅	錫	鉛	亜鉛	アルミ	アルミ合金	北米特殊アルミ合金	ニッケル
直物	公示価格	9,329.00	32,050.00	2,011.50	2,839.00	2,455.00	2,100.00	2,450.00	16,350.00
	前営業日比	▲ 66.00	▲ 100.00	▲ 21.50	▲ 23.00	▲ 22.00	▲ 50.00	▲ 50.00	175.00
先物	公示価格	9,462.00	32,150.00	2,052.00	2,872.00	2,472.00	2,123.00	2,450.00	16,525.00
	前営業日比	▲ 73.00	▲ 25.00	▲ 26.00	▲ 29.50	▲ 32.50	▲ 50.00	▲ 50.00	55.00

海外非鉄金属相場

(9月21日 入電・現地 9月20日)

1ロット=銅、鉛、亜鉛、アルミは25トン
錫5トン、アルミ合金20トン、ニッケル6トン
セツルメント=現物・前場・売

Table with columns: 前場買値, 前場売値, 終値, 出来高. Rows for 銅AG (現物, 前日比, 先物, 前日比).

Table with columns: 前場買値, 前場売値, 終値, 出来高. Rows for 錫HG (現物, 前日比, 先物, 前日比).

Table with columns: 前場買値, 前場売値, 終値, 出来高. Rows for 鉛 (現物, 前日比, 先物, 前日比).

Table with columns: 前場買値, 前場売値, 終値, 出来高. Rows for 亜鉛SHG (現物, 前日比, 先物, 前日比).

Table with columns: 前場買値, 前場売値, 終値, 出来高. Rows for アルミHG (現物, 前日比, 先物, 前日比).

Table with columns: 前場買値, 前場売値, 終値, 出来高. Rows for アルミ合金 (現物, 前日比, 先物, 前日比).

Table with columns: 前場買値, 前場売値, 終値, 出来高. Rows for 北米特殊アルミ合金 (現物, 前日比, 先物, 前日比).

Table with columns: 前場買値, 前場売値, 終値, 出来高. Rows for ニッケル (現物, 前日比, 先物, 前日比).

NYコメックス相場
出来高: 1ロットは12.5ショート・トン、銅はポンド当たりセント
金・プラチナ・パラジウムはオンス当たりドル、銀はオンス当たりセント

Table with columns: 銅HG, 金, 銀, プラチナ, パラジウム. Rows for 9月限, 10月限, 11月限, 12月限, 1月限, 前日比, 出来高.

採算価格 フレート諸チャージ込み入荷ベース(上海は前日の元・円レートで換算)

Table with columns: LME (円ベース/キロ), COMEX, 上海. Rows for 銅, 錫, 鉛, 亜鉛, アルミ, ニッケル.

フリー・マーケット

■米国生産者価格(地金)

Table with columns: 品名, 価格, 変動. Rows for 銀(セント/オンス) EH社, 銀(セント/オンス) HH社.

■NY相場

Table with columns: 品名, 価格, 変動. Rows for 取引業者銅(セント/ポンド), 2号銅線くず(セント/ポンド).

■ロンドン相場(ドル)

Table with columns: 品名, 価格, 変動. Rows for 金(オンス), アンチモン99.65%(トン), ビスマス99.9%(ポンド), カドミウム99.99%(ポンド), インジウム99.99%(キロ), セレニウム99.5%(ポンド), スポンジチタン99.5%(キロ), フェロモリブデン欧州産65%(キロ), コバルトカソード99.8%(ポンド), マグネシウム中国産99.9%(トン), タングステンAPT(純分10キロ), タンタル鉱石30-35%(ポンド).

■KLTM錫(MYR/KG、出来高トン)

Table with columns: 相場, 出来高, ドル建て価格, ODレート, M\$/US\$レート, 採算円/キロ, US\$採算円/キロ. Rows for (20日), (23日).

■LME在庫(トン)

Table with columns: 在庫, 増減. Rows for 銅, 錫, 鉛, 亜鉛, アルミ, アルミ合金, 北米特殊アルミ合金, ニッケル.

■上海在庫(トン)

Table with columns: 在庫, 増減. Rows for 銅, アルミ, 亜鉛, 鉛, ニッケル.

■LMEプレマーケット(ドル)

Table with columns: 先物気配, 価格, 変動. Rows for (9/23), (5:00PM現地). Rows for 銅, アルミ, 錫, 鉛, 亜鉛, アルミ, ニッケル.

■上海相場

Table with columns: トン当たり元, 1ロット=5トン・増値税込. Rows for 銅, 亜鉛, 鉛, ニッケル. Rows for 10月限, 11月限, 前日比, 出来高.

※23日のKLTMは入電がありません。

Table with columns: 為替相場, LME (円ベース/キロ), COMEX, 上海. Rows for ドル・円, TTS, 143.76, -.

海外非鉄金属相場

(9月24日 入電・現地 9月23日)

1ロット=銅、鉛、亜鉛、アルミは25トン
錫5トン、アルミ合金20トン、ニッケル6トン
セツルメント=現物・前場・売

Table with columns: 前場買値, 前場売値, 終値, 出来高. Rows include: 銅 A G, 錫 H G, 鉛, 亜鉛 S H G, アルミ H G, アルミ合金, 北米特殊アルミ合金, ニッケル.

Table with columns: LME (銅, 錫, 鉛, 亜鉛, アルミ, ニッケル), COMEX, 上海. Includes exchange rates and prices.

Table with columns: フリー・マーケット, 米国生産者価格(地金), 銀(セント/オンス) EH社, 銀(セント/オンス) HH社.

Table with columns: NY相場, 取引業者銅(セント/ポンド), 2号銅線くず(セント/ポンド).

Table with columns: ロンドン相場(ドル), 金(オンス), アンチモン99.65%(トン), ビスマス99.9%(ポンド), カドミウム99.99%(ポンド), インジウム99.99%(キロ), セレニウム99.5%(ポンド), スポンジチタン99.5%(キロ), フェロモリブデン欧州産65%(キロ), コバルトカソード99.8%(ポンド), マグネシウム中国産99.9%(トン), タングステンAPT(純分10キロ), タンタル鉱石30-35%(ポンド).

Table with columns: K L T M 錫 (MYR/KG, 出来高トン), 相場, 出来高, ドル建て価格, O Dレート, M \$ / U S \$ レート, 採算円/キロ, U S \$ 採算円/キロ.

Table with columns: L M E 在庫(トン), 在 庫, 増 減. Includes inventory for copper, tin, lead, zinc, aluminum, and nickel.

Table with columns: 上海在庫(トン), 在 庫, 増 減. Includes inventory for copper, aluminum, zinc, lead, and nickel.

Table with columns: L M E プレマーケット(ドル), 先物気配. Includes prices for copper, aluminum, zinc, lead, and nickel.

Table with columns: 上海相場, トン当たり元, 1ロット=5トン・増値税込. Includes prices for copper, zinc, lead, and nickel.

Table with columns: 採算価格, フレート諸チャージ込み円ベース(上海は前日の元・円レートで換算), ※24日のKLTMは入電がありません.

非鉄金属製品相場

(9月24日調べ)

(キロ当たり) ◎上げ ◆下げ

伸銅品		大阪	東京	鉛亜鉛製品		大阪	東京	電線 (現場納め 定尺 関西地区 大口~小口)	
銅小板2.0ミリ	◎	1750	1725	亜鉛板0.3×3×7	630	630	V V F		
建築用0.3ミリ	◎	1800	1775	印刷用亜鉛板トッパン用	720	720	2C×1.6	67~69	
銅大板2×1×2	◎	1880	1925	給水管13ミリ	245	245	2C×2.0	117~120	
銅管(ベース)	◎	1810	1925	鉛板1.5ミリ	575	575	3C×1.6	123~126	
水道用管(m当たり)13ミリ	◎	1780	1895	鉛線3ミリ	405	405	3C×2.0	171~174	
銅棒25ミリ	◎	1660	1695	軽圧品		大阪	東京	I V	
銅条1.5×100	◎	1715	1740	アルミ箔0.007ミリ	1160	1175	1.6mm	37.1~39.4	
銅線0.9ミリ	◎	1740	1755	〃 小板1ミリ	795	805	5.5sq	102~109	
銅帯6×50	◎	1620	1695	〃 大板1ミリ	775	795	14sq	255~271	
銅平角線	◎	1940	1925	〃 5052板	835	845	CV-T		
黄銅小板2.0ミリ	◎	1405	1400	〃 6061板	1360	1375	600V 3C×38	1950~2073	
〃 0.3ミリ	◎	1435	1430	〃 2017板	1290	1405	600V 3C×60	3016~3206	
黄銅大板2×1×2	◎	1555	1580	〃 線3ミリ	775	790	600V 3C×100	5056~5375	
黄銅管	◎	1885	1970	〃 快削棒50ミリ	995	1010	6kV 3C×38	3090~3273	
復水器用黄銅管	◎	1855	1940	〃 合金棒50ミリ(17S)	980	990	6kV 3C×60	4360~4618	
黄銅棒快削25ミリ	◎	1150	1250	〃 合金棒50ミリ(56S)	935	950	CVV (関西-関東)		
六角棒	◎	1180	1280	貴金属(一般小口向け)			3C×2	145-148	
四角棒	◎	1210	1310	白金(グラム)	◆	4951	4C×2	195-199	
鍛造用	◎	1190	1290	パラジウム(グラム)	◆	5423	6C×2	279-285	
ネーバル	◎	1290	1390	金(グラム)	◎	13381	7C×2	319-327	
高力	◎	1290	1390	銀(キログラム)	◎	159720	合金鉄 7月輸入単価 (CIF)		
黄銅線6ミリ	◎	1590	1580	レアメタル輸入価格 7月通関 (CIF)			フェロマンガ2%以上炭素含有	188	
黄銅平角線ロール仕上	◎	1790	1790	金属ケイ素(99.99%未満)		365	〃 その他	242.9	
黄銅条1.5×100	◎	1400	1415	モリブデン酸化物		5760	フェロシリコン55%以上	259	
リン青銅板一般用1.0ミリ		2560	2550	タンタル		84460	フェロクロム4%以上炭素含有	276	
〃 バネ用0.3ミリ		2860	2860	マグネシウム		422	フェロモリブデン純分60%以上	5492	
リン青銅棒25ミリ		2630	2640	コバルト		5152	フェロバナジウム	3248	
リン青銅線3ミリ		3050	3060	インジウム		59000	フェロニッケル33%未満	523.5	
洋白板一般用1.0ミリ		2880	3030	銅合金地金 9月1日発表			電気亜鉛メッキ銅板冷延1ミリ	326	
〃 バネ用1.0ミリ		3060	3230						

減摩合金		9月17日改定	銅合金地金		9月1日発表
(500kg以上、大口価格)			(標準価格)		大阪
1種	5570	BC 1種	1390		
2種	5465	2種	1755		
3種	5340	3種	1850		
4種	4770	6種	1545		
5種	4305	7種	1635		
7種	1855	YBSC 3種	1210		
8種	1705	LBC 3種	1765		
9種	1400	PBC 2種	1875		



<https://home.nikkankinzoku.co.jp/>

非鉄金属材料相場

キロ当たり円		◎上げ ◆下げ		(9月24日調べ)		インジウム大口~小口(99.99%)		60,000 ~ 65,000(1)				
非鉄原料 (炉前材)		大阪 仲間相場	東京 仲間相場	地 金		大阪 仲間相場	東京 仲間相場					
1トン以上外税持込						高値	安値	高値	安値			
1 号 銅 線	◎1281	◎1279	電 気 銅	◎1371	◎1366	◎1373	◎1368	山元建値	電気銅	1400(24)	金	12,182(24)
2 号 銅 線	◎1239	—	電 気 垂 鉛	439	433	439	433	() 実施日	電気鉛	351(24)	銀	143,740(24)
上 銅 (新 切)	◎1252	◎1246	蒸 留 垂 鉛	427	421	427	421		電気亜鉛	463(19)	錫(99.99%)	6,000(6)
雑 ナ ゲ ッ ト	◎1082	◎1081	再生ダイカスト垂鉛2種	367	361	367	361					
並 銅	◎1194	◎1177	再 生 垂 鉛 (98%)	322	316	322	316					
下 銅	◎1175	◎1150	電 気 鉛	◎333	◎330	◎333	◎330					
銅 削 粉	◎1155	◎1150	再 生 鉛 1 号	◎314	◎304	◎313	◎308					
銅 さ い (30%)	25	25	再 生 鉛 3 号	◎319	◎315	◎318	◎314					
新 切 黄 銅 セ バ	◎927	◎938	錫 1 号	4800	4750	4800	4750					
コ ー ベ ル	◎891	◎894	ア ン チ モ ン	2400	2350	2400	2350					
黄 銅 棒 地	◎869	◎882	ニ ッ ケ ル (メ ッ キ 用)	2350	2300	2350	2300					
黄 銅 削 粉	◎863	◎877	コ バ ル ト	5000	4700	5000	4700					
並 黄 銅	◎855	◎823	セ レ ニ ウ ム	4100	3900	4100	3900					
黄 銅 ラ ジ エ タ ー	◎730	◎714	ビ ス マ ス	1600	1500	1600	1500					
交 叉 ラ ジ エ タ ー	◎803	◎774	カ ド ミ ウ ム	800	750	800	750					
黄 銅 鋳 物	◎860	—	マ グ ネ シ ウ ム 合 金	470	450	470	450					
山 送 り (55%)	◎480	—	アルミ地金99.70%	◆405	◆401	◆407	◆403					
上 青 銅 鋳 物	◎1014	—	アルミ二次地金99%	360	355	360	355					
並 青 銅 鋳 物	◎1012	◎1004	〃 90%	335	330	335	330					
上 青 銅 鋳 物 削 粉	◎1007	—	アルミ二次合金ADC12	474	469	477	472					
並 青 銅 鋳 物 削 粉	◎997	◎988	鋳 物 用 C2BS	499	494	501	496					
新 切 リ ン 青 銅 (伸 銅)	—	◎1280	青 銅 合 金 地 金 3 種	◎1820	◎1810	◎1910	◎1900					
〃 (鋳 物)	◎1128	—	〃 6種	◎1530	◎1520	◎1590	◎1580					
リ ン 青 銅 削 粉	◎1046	◎1042	ハ ン ダ 錫 60 %	3380	3340	3400	3370					
新 切 洋 白 (電 子 材)	◎1058	◎1049	〃 50 %	2930	2880	2950	2920					
新 切 垂 鉛	261	261	〃 40 %	2545	2485	2500	2470					
ダ イ カ ス ト く ず	178	178	減 摩 合 金 2 種	4670	4640	4675	4645					
垂 鉛 ド ロ ス	158	168	〃 4 種	4000	3975	4005	3975					
上 鉛	200	198	〃 7 種	1285	1235	1285	1235					
電 池 素 鉛 ケ ー ス 込	88	88	ス テ ン レ ス ・ 特 金	18-8ステンレス 新切		60	60					
活 字 鉛	200	197		〃 ダライ粉		45	45					
新 切 ア ル ミ 1 級	285	293		高耐食ステンレスSUS316		220	220					
新 切 サ ッ シ 1 級	283	291		耐熱ステンレスSUS310		300	300					
新 切 合 金 1 級	276	276		13クローム 新切		33	34					
機 械 鋳 物 1 級	221	236		ハイス 9種		165	165					
ピ ス 付 サ ッ シ P	233	239										
合 金 削 粉 P	183	184										
込 ガ ラ P	141	147										
カ ン ・ バ ラ	210	208										

