

2024(令和6)年 10月31日(木) 14476号(通巻)

メタル情報ネット

〒530-0043
 大阪市北区天満2丁目12番3
 電話：06-6353-7831
 FAX：06-6353-7832
 E-mail：info@metalnet.jp
 購読料(税込) 外電配信料(税込)
 79,200円(12か月) 92,400円(12か月)
 39,600円(6か月) 46,200円(6か月)
 19,800円(3か月) 23,100円(3か月)

日刊メタルジャーナル

民生用電子機器国内出荷9月分 金額前年比 再び前年割れ

J E I T A

一般社団法人電子情報技術産業協会(津賀一宏会長)はこのほど、民生用電子機器国内出荷の9月実績を発表した。

国内出荷金額は831億円、前年比92.3%。同比は、今年5月15か月ぶりにプラスに転じたあと6月に反転、7月から2か月連続プラスとなったが、再び前年割れに転じた。

全体のうち、映像機器は391億円、同100.0%、オーディオ関連機器は49億円、同65.0%、カーAVC機器は392億円、同90.1%となっている。

製品別動向は次の通り。

薄型テレビは344千台、同105.2%。サイズ別では、29型以下が37千台109.6%、30~39型が68千台100.1%、40~49型97千台110.7%、50型以上142千台103.2%。サイズ別構成比は、29型以下10.6%、30~39型19.7%、40~49型28.2%、50型以上41.4%だった。

4K(対応)テレビは176千台95.3%。薄型テレビに占める割合は51.2%。出荷金額は246億円、薄型の314億円に占める割合は78.2%だった。

ハイブリッドキャスト対応テレビは195千台

アルミニウム地金
 アルミニウム原料
 熟練ポット炉技術で歩留まりUP!

井関金属株式会社

代表取締役 柳 一根

〒587-0021 大阪府堺市美原区小平尾 407

☎ 072-361-3333 fax 072-362-7667

95.3%、薄型に占める割合は56.8%。有機ELテレビは29千台73.0%、66億円だった。

新4K8K衛星放送対応テレビは201千台、259億円となり、数量は薄型の58.5%、金額は薄型の82.4%だった。発売開始からの累計は15,254千台となった。

BDレコーダ/プレーヤーは73千台80.9%。デジタルビデオカメラは10千台82.3%。新4K8K衛星放送対応レコーダは16千台、13億円。発売開始からの累計は2,011千台となった。

システムオーディオは48千台70.6%、スピーカシステムは38千台88.2%。ラジオ受信機は56千台95.4%、ステレオヘッドホンは343千台85.3%となった。

また、カーナビゲーションシステムは248千台78.6%、カーAVメインユニットは95千台80.1%、ETC2.0(DSRC)対応車載ユニットは177千台97.3%となっている。

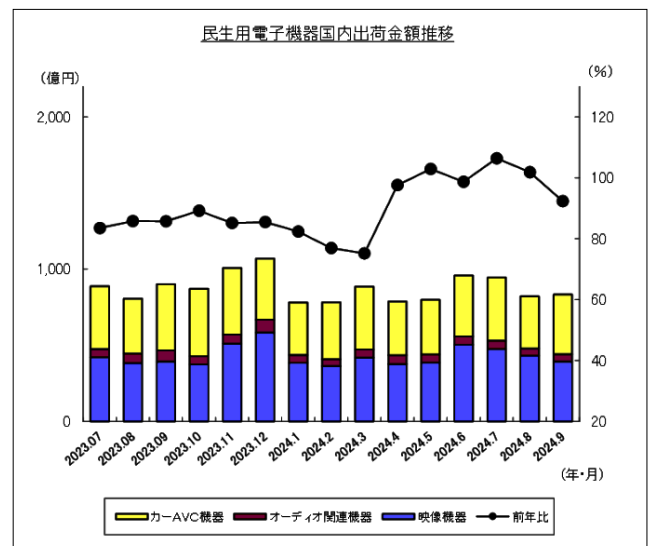
銅・非鉄原料は

ホームページはこちら▶
www.kimura-metal.co.jp

QRコード

木村金属株式会社
 Kimura 大阪市大正区鶴町1-1-61

買取価格お問合せ
☎06-6552-7840



民生用電子機器国内出荷金額推移

9月出荷量推定

前年比4か月ぶりに前年超え

8月実績はマイナス10%

日本電線工業会

一般社団法人日本電線工業会（森平英也会長）はこのほど、国内銅電線の2024年9月推定出荷量と8月実績を発表した。9月は計54,200トン、前年同月比は2.7%増と、4か月ぶりに前年超えになると見込まれている。

品種別出荷表(2024年8月分実績)

Table with columns: 品 種, 数量実績, 前月比(%), 前年同月比(%), 金額実績, 前月比(%), 前年同月比(%). Rows include 裸線, 巻線, 機器用電線, etc.

主要部門別出荷表(2024年8月分実績・9月分推定)

Table with columns: 部 門, 8月実績, 前月比(%), 前年同月比(%), 9月推定, 前月比(%), 前年同月比(%), 金額(百万円), 8月実績, 前月比(%), 前年同月比(%), 光製品数量(kmc), 8月実績, 前月比(%), 前年同月比(%).

(注) 1. ()内はアルミ電線を示し内数。 [20241007]

9月推定では、電力、通信、「その他内需」と輸出は前年比プラスとみられるが、建設・電販、電気機械、自動車の3分野がマイナスとなる見込み。建設・電販は24,600トン同1.7%減、電気機械は10,000トン同20%減、自動車は8,400トン38%減。電力は3,900トン7.6%増、通信は700トン15.9%増、「その他内需」は3,800トン9.0%増。内需計は51,400トン0.5%減とみられている。輸出は2,800トン154.8%増。

また、8月実績では「その他内需」と輸出を除く5部門で前年割れし、建設・電販が20,211トン12.6%減、電気機械が8,167トン12.6%減などとなった。内需計は41,201トンの10.9%減だった。

8月実績などの部門別、品種別の一覧は表の通り。

https://nikkankinzoku.co.jp/ PW: NWJ2491969

「主要部門別」出荷推移(～2024年8月分実績、9月分推定) <数量>

Table showing cumulative shipment trends for 銅電線 and アルミ電線 from 1999 to 2024, including categories like 通信, 電力, 電気機械, etc.

Table showing monthly shipment trends for 銅電線 and アルミ電線 from April 2023 to September 2024, including categories like 通信, 電力, 電気機械, etc.

注) 網掛けは実績値で対前年同月比がマイナスのもの、また、光製品の対前年同期比は原数で計算。

[KN241007]

SOLAMENT

グッドデザイン賞を受賞 住友金属鉱山

住友金属鉱山株式会社（松本伸弘社長）はこのほど、光を熱に変えるナノ微粒子素材「SOLAMENT」が2024年度「グッドデザイン賞」（（公社）日本デザイン振興会主催）を受賞したことを公表した。

同社が国内外に特許を持つ近赤外線吸収ナノ微粒子を使った素材テクノロジー。

審査委員の評価コメントは次の通り。エネルギー問題や温暖化問題が深刻になる中で、近赤外線を熱に変換する素材の開発は、さまざま応用の可能性として評価された。光からの発熱はエネルギー問題の解決につながり、透明素材への塗布では遮熱効果を通して温暖化問題にも貢献できるだろう。発熱や遮熱の用途に加え、赤外線の吸収は、画像におけるセキュリティーの視点でも応用可能であり、今後の工夫によってさまざまな分野での展開が期待される。



SOLAMENTは、太陽光などに含まれる近赤外線を吸収し熱に変える機能を活かし、アパレルや農業分野など新規分野への市場進出を強化している。

SOLAMENT機能と世界観を表現するアパレルプロトタイプ「DOWN-LESS DOWN JACKET」は、世界的に権威のあるレッド・ドット(Red Dot)・デザイン、iFデザイン、クリオ、The One Showなどの賞を受賞してきた。

グッドデザイン賞は、「Gマーク」で広く親しまれ、形のある無しにかかわらず、人が何らかの理想や目的を果たすために築いたものごとをデザインと捉え、その質を評価・顕彰するデザイン賞。

「工事成績優良表彰」を受賞

都下水道局から感謝状 古河産機システムズ

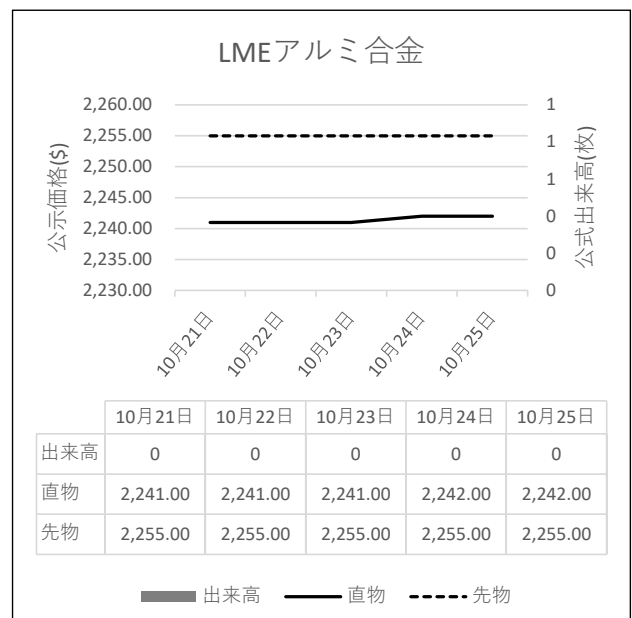
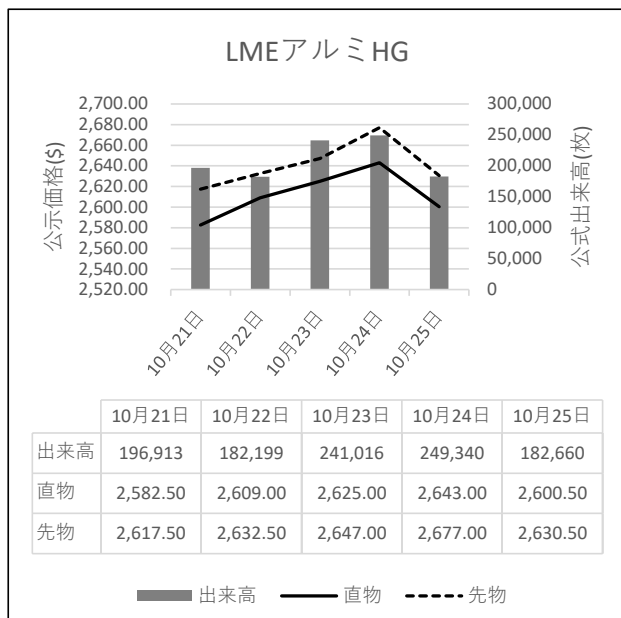
古河機械金属株式会社（中戸川稔社長）は、グループの古河産機システムズ株式会社（岩間和義社長）がこのほど、東京都下水道局より、ポンプ設備＝写真＝工事の施工実績が評価され「工事施行成績優良業者表彰」を受けたことを公表した。

2020年度から23年度まで4年間にわたる工事について評価され、感謝状を授与された。



「工事成績優良表彰」を受賞したポンプ設備

LME公式値週間推移 10月21日～10月25日(現地)



故銅市況

30日朝入電の海外相場は、LME（ロンドン金属取引所）の銅相場で、直物の前場売値が前営業日の9,402.00ドルより29.00ドル高の9,431.00ドル。直物の終値は、前営業日の9,396.98ドルより8.94ドル安の9,388.04ドル。3か月物の前場売値は、前営業日の9,542.00ドルより35.00ドル高の9,577.00ドル。3か月物の終値は、前営業日の9,541.50ドルより11.00ドル安の9,530.50ドル。COMEX（ニューヨーク商品取引所）の銅相場12月限は、前営業日の436.25セントより0.20セント安の436.05セント。SHFE(上海期貨交易所)の銅相場12月限は、前営業日の7万6,640元より120元安の7万6,520元。

30日の東京為替市場TTSレートは、前日の153.93円より0.38円の円安ドル高、1ドル=154.31円。30日に入電した直近のLME銅相場直物前場売値は

アルミ二次合金メーカー買値実勢値

(1トン程度・置場・現金・キロ当たり円)

関東地区（10月後半）

2S=243円～264円、63S=229円～279円、アルミホイール(1P)=245円～259円、ビス付サッシ=136円～145円、エンジンコロ=154円～156円、込合金(機械鋳物)=147円～155円、缶プレス(ソフト)=131円～143円。

関西地区（10月後半）

2S=263円～273円、63S=260円～274円、印刷版=260円～162円、アルミホイール(1P)=275円～296円、ベースメタル=175円～156円、機械鋳物=165円～169円、ダライ粉=167円～200円、ビス付サッシ=160円～185円、缶プレス=168円～173円。

故銅直納問屋筋の平均値頃感 (単位は千円)

(10月29日更新)

直納問屋筋によるロット物（5トン前後）の平均的な値頃感は次の通り。

ピカ線が1206～1214、上銅新のうちタフピッチや無酸素銅などは1171～1179、並銅は1136～1144、込銅（高品位＝約97％）は1134、セパは846～863。コーペルは要り用筋で804、それ以外は789ほど。黄銅削粉も同様に要り用筋814、それ以外767～784どころの値頃。並青銅鋳物削粉は994～1001どころ。

小口市中相場(1トン前後)では、ピカ線が1186～1194、上銅新くずが1151～1159、普通上銅が1126～1134、2号銅線が1118～1126、並銅が1116～1124、込銅(94-97%)が1072、込銅(90-93%)が1074、下銅が649～657、セパが811～828、コーペルが727～744、黄銅棒地が722～739、黄銅削粉が717～734、黄銅ラジが682～699、交叉ラジが664～669、黄銅銅鋳物が627～631、送りが461、上青銅鋳物が991～998、並青銅鋳物が971～978、上青銅鋳物削粉が986～993、並青銅鋳物削粉が961～968どころ。

9,431.00ドル。この値と30日の東京外国為替市場USDollarTTSレートから計算した国内採算値は、前日の148万5,000円より8,000円高の149万3,000円。この日、電気銅建値は149万円に据え置かれた。

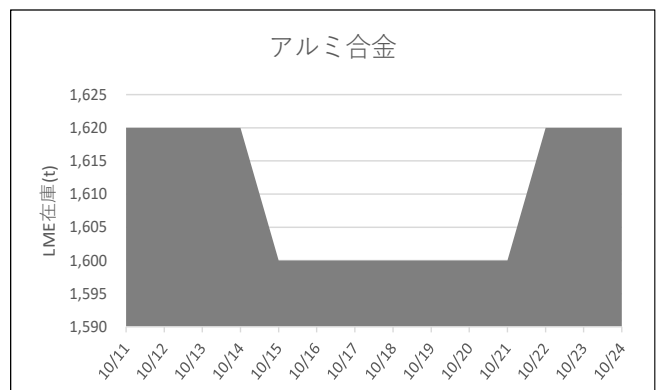
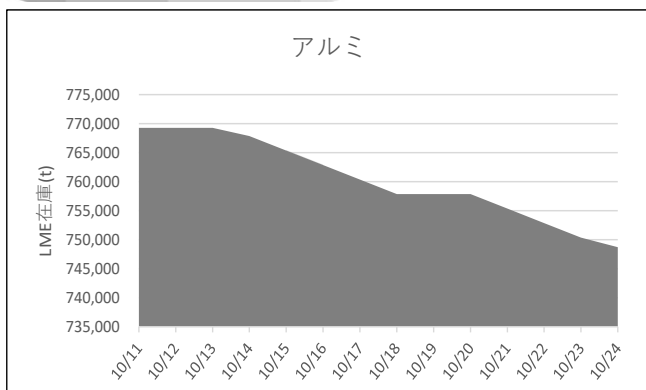
為替動向

29日、ロンドン外国為替市場のユーロは対ドルで下落。16時、前日と比べ0.0020ドルのユーロ安ドル高、1ユーロ=1.0790ドル～1.0800ドルで推移した。この日発表された米国の9月雇用動態調査が市場予想より弱い内容だったことから米長期金利が水準を切り上げユーロ売りドル買いを促した。

29日のニューヨーク外国為替市場で円相場は3営業日の続落となった。前日と比べ0.05円の円安ドル高、1ドル=153.30円～153.40円で取引を終えた。米長期金利の高止まり観測が円売りドル買いを促した。米国の労働市場が軟化しているとの見立てが円相場の下値を支えた。

30日午前の東京外国為替市場で円相場は小幅ながら下落した。10時、前日17時と比べ0.09円の円安ドル高、1ドル=153.25円～153.26円で推移した。高水準を維持する米長期金利の影響で円売りドル買いが先行した。円は対ユーロでも下落。10時、前日17時と比べ0.28円の円安ユーロ高、1ユーロ=165.84円～165.86円で推移した。

LME認定倉庫在庫量推移 10月11日～10月24日(現地)





LME銅相場は続伸 直物終値は9,388.04ドル▶COMEX銅相場はまちまち SHFE銅相場は反落▶LME非鉄相場はまちまち 直物終値は亜鉛3,143.13ドル、アルミ2,627.39ドル

30日朝入電した海外相場は、LME（ロンドン金属取引所）の銅相場で、直物の前場売値が、29日入電の9,402.00ドルより29.00ドル高の9,431.00ドル。2営業日の続伸で0.49%高。この週0.49%の上伸。10月に入って3.44%の下落。3か月物の前場売値も、29日入電の9,542.00ドルより35.00ドル高の9,577.00ドル。2営業日の続伸で0.59%高。この週0.59%の上伸。10月に入って3.33%の下落。

LME公認倉庫の現地28日銅在庫は、25日の27万6,100トンより1,875トン減の27万4,225トン。

COMEX（ニューヨーク商品取引所）の銅相場10月限は、29日入電の433.20セントより0.05セント高の433.25セント。反発して0.01%高。この週0.16%の下落。10月に入って3.64%の下落。11月限は、29日入電の433.65セントより0.05セント安の433.60セント。2営業日の続落で0.18%安。この週0.18%の下落。10月に入って4.17%の下落。

SHFE(上海期貨交易所)の銅相場11月限は、29日入電の7万6,580元より90元安の7万6,490元。反落して0.12%安。この週0.03%の上伸。10月に入って2.94%の下落。12月限も、29日入電の7万6,640元より120元安の7万6,520元。反落して0.16%安。この週0.07%の上伸。10月に入って2.87%の下落。

錫は反落

LME錫相場の前場売値は、直物が、29日入電の3万1,350.00ドルより205.00ドル安の3万1,145.00ドル。反落して0.65%安。この週0.10%の下落。10月に入って6.54%の下落。3か月物の前場売値も、29日入電の3万1,600.00ドルより300.00ドル安の3万1,300.00ドル。反落して0.95%安。この週0.08%の上伸。10月に入って6.02%の下落。

LME公認倉庫の現地28日錫在庫は、25日の4,705トンより25トン減の4,680トン。

鉛は続落

LME鉛相場の前場売値は、直物が、29日入電の1,990.00ドルより25ドル安の1,965.00ドル。3営業日の続落で3.63%安。この週2.77%の下落。10月に入って5.10%の下落。3か月物の前場売値も、29日入電の2,027.00ドルより19.00ドル安の2,008.00ドル。3営業日の続落で3.18%安。この週2.24%の下落。10月に入って5.15%の下落。

LME公認倉庫の現地28日鉛在庫は、25日の19万175トンより1,125トン減の18万9,050トン。

亜鉛は続伸

LME亜鉛相場の前場売値は、直物が、29日入電の3,105.00ドルより57.00ドル高の3,162.00ドル。2営業日の続伸で2.73%高。この週2.73%の上伸。10月に入って2.81%の上伸。3か月物の前場売値も、29日入電の3,081.00ドルより46.00ドル高の3,127.00ドル。2営業日の続伸で1.86%高。この週1.86%の上伸。10月に入って0.51%の上伸。

LME公認倉庫の現地28日亜鉛在庫は、25日の24万7,075トンより3,750トン減の24万3,325トン。

アルミも続伸 アルミ合金は横ばい 北米特殊も横ばい

LMEアルミ相場の前場売値は、直物が、29日入電の2,610.00ドルより7.50ドル高の2,617.50ドル。2営業日の続伸で0.65%高。この週0.65%の上伸。10月に入って0.25%の上伸。3か月物の前場売値も、29日入電の2,647.00ドルより6.00ドル高の2,653.00ドル。2営業日の続伸で0.86%高。この週0.86%の上伸。10月に入って1.34%の上伸。

LME公認倉庫の現地28日アルミ在庫は、25日の74万6,200トンよ2,500トン減の74万3,700トン。

LMEアルミ合金相場の前場売値は、直物が、29日入電より横ばいの2,243.00ドル。この週0.04%の上伸。10月に入って4.33%の上伸。3か月物の前場売値も、29日入電より横ばいの2,255.00ドル。この週横ばい。10月に入って3.87%の上伸。

LME北米特殊アルミ合金（NASAAC）相場の前場売値は、29日入電より横ばいの2,450.00ドル。この週横ばい。10月に入って横ばい。3か月物の前場売値も、29日入電より横ばいの2,450.00ドル。この週横ばい。10月に入って横ばい。

ニッケルは続落

LMEニッケル相場の前場売値は、直物が、29日入電の1万5,810.00ドルより105.00ドル安の1万5,705.00ドル。3営業日の続落で2.06%安。この週1.35%の下落。10月に入って7.64%の下落。3か月物の前場売値も、29日入電の1万6,075.00ドルより85.00ドル安の1万5,990.00ドル。3営業日の続落で1.78%安。この週0.84%の下落。10月に入って7.63%の下落。

LME公認倉庫の現地28日ニッケル在庫は、25日の14万3,244トンより2,910トン増の14万6,154トン。

LME公示価格(US\$)／10月29日

	銅	錫	鉛	亜鉛	アルミ	アルミ合金	北米特殊アルミ合金	ニッケル	
直物	公示価格	9,431.00	31,145.00	1,965.00	3,162.00	2,617.50	2,243.00	2,450.00	15,705.00
	前営業日比	29.00	▲ 205.00	▲ 25.00	57.00	7.50	0.00	0.00	▲ 105.00
先物	公示価格	9,577.00	31,300.00	2,008.00	3,127.00	2,653.00	2,255.00	2,450.00	15,990.00
	前営業日比	35.00	▲ 300.00	▲ 19.00	46.00	6.00	0.00	0.00	▲ 85.00

海外非鉄金属相場

(10月30日 入電・現地 10月29日)

1ロット=銅、鉛、亜鉛、アルミは25トン
 錫5トン、アルミ合金20トン、ニッケル6トン
 セツルメント=現物・前場・売

	前場買値	前場売値	終値	出来高
銅 A G				
現物	9,430.00	9,431.00	9,388.04	
前日比	30.00	29.00	▲ 8.94	
先物	9,575.00	9,577.00	9,530.50	111,436
前日比	33.50	35.00	▲ 11.00	20,499

錫 H G				
現物	31,135.00	31,145.00	30,855.00	
前日比	▲ 210.00	▲ 205.00	▲ 358.00	
先物	31,290.00	31,300.00	31,084.00	4,381
前日比	▲ 260.00	▲ 300.00	▲ 345.00	▲ 725

鉛				
現物	1,964.00	1,965.00	1,959.16	
前日比	▲ 24.00	▲ 25.00	▲ 29.61	
先物	2,007.00	2,008.00	2,004.00	49,999
前日比	▲ 19.50	▲ 19.00	▲ 26.50	4,662

亜鉛 S H G				
現物	3,160.00	3,162.00	3,143.13	
前日比	55.50	57.00	▲ 26.55	
先物	3,126.00	3,127.00	3,122.00	88,695
前日比	47.00	46.00	▲ 17.00	10,029

アルミ H G				
現物	2,617.00	2,617.50	2,627.39	
前日比	9.00	7.50	16.07	
先物	2,652.00	2,653.00	2,659.00	179,292
前日比	5.50	6.00	13.50	10,029

アルミ合金				
現物	2,233.00	2,243.00	2,243.00	
前日比	0.00	0.00	0.25	
先物	2,245.00	2,255.00	2,255.00	0
前日比	0.00	0.00	0.00	0

北米特殊アルミ合金				
現物	2,440.00	2,450.00	2,450.00	
前日比	0.00	0.00	0.00	
先物	2,440.00	2,450.00	2,450.00	0
前日比	0.00	0.00	0.00	0

ニッケル				
現物	15,700.00	15,705.00	15,609.88	
前日比	▲ 100.00	▲ 105.00	▲ 141.29	
先物	15,985.00	15,990.00	15,873.00	58,503
前日比	▲ 65.00	▲ 85.00	▲ 142.00	▲ 14,023

NY コメックス相場

出来高：1ロットは12.5ショート・トン、銅はポンド当たりセント
 金・プラチナ・パラジウムはオンス当たりドル、銀はオンス当たりセント

	銅HG	金	銀	プラチナ	パラジウム
10月限	433.25	2768.4	3426.9	1051.0	1227.00
11月限	433.60	2768.8	3427.5	1050.4	1224.50
12月限	436.05	2781.1	3444.1	1056.3	1228.30
1月限	436.90	-	3460.3	1059.3	-
2月限	438.80	2805.8	-	-	-
前日比	0.05	25.5	43.9	13.7	5.00
出来高	86,693	214,964	77,427	20,863	5,403

採算価格 フレート諸チャージ込み入荷ベース(上海は前日の元・円レートで換算)

為替相場	LME (円ベース/キロ)						COMEX	上海			
ドル・円	銅	錫	鉛	亜鉛	アルミ	ニッケル	銅	鉛	亜鉛	錫	ニッケル
TTS	9431	31145	1965	3162	2618	15705	433	76490	20745	25180	16645
154.31	1497	5006	340	528	424	2623	1521	1664	451	548	362
+0.38	9	▲ 20	▲ 4	9	2	▲ 10	3	▲ 3	▲ 3	4	▲ 1

フリー・マーケット

■米国生産者価格(地金)

銀(セント/オンス) EH社	3455.0	(85.0)
銀(セント/オンス) HH社	3426.5	(57.0)

■NY相場

取引業者銅(セント/ポンド)	256.35	-	257.35
2号銅線くず(セント/ポンド)	353.35	-	357.35

■ロンドン相場(ドル)

金(オンス)	2769.15	(27.35)	
アンチモン99.65%(トン)	28500	-	30000
ビスマス99.9%(ポンド)	6.40	-	6.90
カドミウム99.99%(ポンド)	1.85	-	1.95
インジウム99.99%(キロ)	385.00	-	410.00
セレンウム99.5%(ポンド)	15.00	-	16.00
スポンジチタン99.5%(キロ)	12.60	-	13.50
フェロモリブデン欧州産65%(キロ)	50.00	-	50.00
コバルトカソード99.8%(ポンド)	10.90	-	10.90
マグネシウム中国産99.9%(トン)	3250	-	3250
タングステンAPT(純分10キロ)	375.0	-	375.0
タンタル鉱石30-35%(ポンド)	79	-	82

■KLTM錫(MYR/KG、出来高トン)

	(29日)	(30日)
相場	-	-
出来高	-	-
ドル建て価格	-	-
ODレート	3.7600	3.7600
M\$/US\$レート	4.3658	4.3832
採算円/キロ	-	-
US\$採算円/キロ	-	-

■LME在庫(トン)

	在庫	増減
(10/28現在)		
銅	274,225	▲ 675
錫	4,680	▲ 25
鉛	189,050	▲ 300
亜鉛	243,325	4,650
アルミ	743,700	▲ 2,500
アルミ合金	1,620	-
北米特殊アルミ合金	220	-
ニッケル	146,154	7,722

■上海在庫(トン)

	在庫	増減
(10/25現在)		
銅	163,075	▲ 5,350
アルミ	283,289	79
亜鉛	78,098	▲ 1,979
鉛	55,504	▲ 731
ニッケル	28,008	▲ 897

■LMEプレマーケット(ドル)

	先物気配		
(10/30)			
(5:00PM現地)			
銅	9,565.5	-	9,567.5
錫	31,135.0	-	31,220.0
鉛	2,012.0	-	2,013.5
亜鉛	3,130.0	-	3,132.0
アルミ	2,671.5	-	2,672.5
ニッケル	15,915.0	-	15,930.0

■上海相場

	銅	アルミ	亜鉛	鉛	ニッケル
11月限	76490	20745	25180	16645	124150
12月限	76520	20780	25080	16685	124430
前日比	▲ 90	▲ 150	175	▲ 70	▲ 1890
出来高	30096	29957	30391	7797	23032

※30日のKLTMは入電がありません。

非鉄金属製品相場

(10月30日調べ)

(キロ当たり) ◎上げ ◆下げ

伸銅品	大阪 東京		鉛亜鉛製品	大阪 東京		電線 (現場納め 定尺 関西地区 大口~小口)	
銅小板2.0ミリ	1840	1815	亜鉛板0.3×3×7	630	630	V V F	
建築用0.3ミリ	1890	1865	印刷用亜鉛板トッパン用	720	720	2C×1.6	67~69
銅大板2×1×2	1970	2015	給水管13ミリ	245	245	2C×2.0	117~120
銅管(ベース)	1900	2015	鉛板1.5ミリ	575	575	3C×1.6	123~126
水道用管(m当たり)13ミリ	1870	1985	鉛線3ミリ	405	405	3C×2.0	171~174
銅棒25ミリ	1750	1785	軽圧品	大阪	東京	I V	
銅条1.5×100	1805	1830	アルミ箔0.007ミリ	1160	1175	1.6mm	38.4~40.8
銅線0.9ミリ	1830	1845	〃 小板1ミリ	795	805	5.5sq	106~112
銅帯6×50	1710	1785	〃 大板1ミリ	775	795	14sq	264~281
銅平角線	2030	2015	〃 5052板	835	845	CV-T	
黄銅小板2.0ミリ	1510	1470	〃 6061板	1360	1375	600V 3C×38	2024~2151
〃 0.3ミリ	1540	1500	〃 2017板	1290	1405	600V 3C×60	3132~3330
黄銅大板2×1×2	1660	1650	〃 線3ミリ	775	790	600V 3C×100	5251~5582
黄銅管	1990	2040	〃 快削棒50ミリ	995	1010	6kV 3C×38	3179~3367
復水器用黄銅管	1960	2010	〃 合金棒50ミリ(17S)	980	990	6kV 3C×60	4496~4762
黄銅棒快削25ミリ	1245	1310	〃 合金棒50ミリ(56S)	935	950	CVV (関西-関東)	
六角棒	1275	1340				3C×2	149-153
四角棒	1305	1370	貴金属(一般小口向け)			4C×2	200-205
鍛造用	1285	1350	白金(グラム)		◎ 5761	6C×2	287-294
ネーバル	1385	1450	パラジウム(グラム)		◆ 6704	7C×2	329-337
高力	1385	1450	金(グラム)		◎ 15104	合金鉄 7月輸入単価 (CIF)	
黄銅線6ミリ	1695	1650	銀(キログラム)		◎ 189860	フェロマンガ2%以上炭素含有	188
黄銅平角線ロール仕上	1895	1860				〃 その他	242.9
黄銅条1.5×100	1505	1485	レアメタル輸入価格	7月通関 (CIF)		フェロシリコン55%以上	259
リン青銅板一般用1.0ミリ	2560	2550	金属ケイ素(99.99%未満)		365	フェロクロム4%以上炭素含有	276
〃 パネ用0.3ミリ	2860	2860	モリブデン酸化物		5760	フェロモリブデン純分60%以上	5492
リン青銅棒25ミリ	2630	2640	タンタル		84460	フェロバナジウム	3248
リン青銅線3ミリ	3050	3060	マグネシウム		422	フェロニッケル33%未満	523.5
洋白板一般用1.0ミリ	2880	3030	コバルト		5152		
〃 パネ用1.0ミリ	3060	3230	インジウム		59000	電気亜鉛メッキ銅板冷延1ミリ	326

減摩合金	10月16日改定	銅合金地金	10月1日発表
(500kg以上、大口価格)		(標準価格)	大阪
1種	6025	BC 1種	1410
2種	5925	2種	1775
3種	5800	3種	1870
4種	5180	6種	1560
5種	4625	7種	1655
7種	2030	YBSC 3種	1235
8種	1885	LBC 3種	1790
9種	1520	PBC 2種	1895

非鉄金属材料相場

キロ当たり円		◎上げ ◆下げ		(10月30日調べ)		インジウム大口~小口(99.99%)		55,000 ~ 63,000(1)	
非鉄原料 (炉前材) 1トン以上外税持込		大阪 仲間相場	東京 仲間相場	地 金		大阪 仲間相場	東京 仲間相場		
						高値	安値	高値	安値
山元建値	電気銅	1490(29)	金	13,702(30)					
() 実施日	電気鉛	372(24)	銀	172,010(30)					
	電気亜鉛	559(28)	錫(99.99%)	6,200(28)					
1 号 銅 線		1346	1344	電 気 銅	◎ 1458	◎ 1453	◎ 1460	◎ 1455	
2 号 銅 線		1304	—	電 気 亜 鉛	528	522	528	522	
上 銅 (新 切)		1317	1311	蒸 留 亜 鉛	516	510	516	510	
雑 ナ ゲ ッ ト		1147	1146	再 生 ダイカスト亜鉛2種	456	450	456	450	
並	銅	1259	1242	再 生 亜 鉛 (98%)	411	405	411	405	
下	銅	1240	1215	電 気 鉛	354	351	354	351	
銅 削 粉		1220	1215	再 生 鉛 1 号	338	328	334	329	
銅 さ い (30%)		25	25	再 生 鉛 3 号	342	338	339	335	
新 切 黄 銅 セ バ		1008	1019	錫 1 号	4850	4800	4850	4800	
コ ー ペ ル		972	975	ア ン チ モ ン	2400	2350	2400	2350	
黄 銅 棒 地		950	963	ニ ッ ケ ル (メッキ用)	2600	2550	2600	2550	
黄 銅 削 粉		944	958	コ バ ル ト	5300	5000	5300	5000	
並 黄 銅		875	850	セ レ ニ ウ ム	4100	3900	4100	3900	
黄 銅 ラ ジ エ タ ー		811	795	ビ ス マ ス	1600	1500	1600	1500	
交 叉 ラ ジ エ タ ー		823	801	カ ド ミ ウ ム	800	750	800	750	
黄 銅 鋳 物		880	—	マ グ ネ シ ウ ム 合 金	470	450	470	450	
山 送 り (55%)		510	—	ア ル ミ 地 金 99.70 %	◎ 453	◎ 449	◎ 455	◎ 451	
上 青 銅 鋳 物		1069	—	ア ル ミ 二 次 地 金 99 %	360	355	360	355	
並 青 銅 鋳 物		1067	1059	〃 90 %	335	330	335	330	
上 青 銅 鋳 物 削 粉		1062	—	ア ル ミ 二 次 合 金 ADC12	464	459	467	462	
並 青 銅 鋳 物 削 粉		1052	1043	鋳 物 用 C2BS	489	484	491	486	
新 切 リ ン 青 銅 (伸 銅)		—	1346	青 銅 合 金 地 金 3 種	1810	1800	1940	1930	
〃 (鋳 物)		1183	—	〃 6種	1530	1520	1630	1620	
リ ン 青 銅 削 粉		1101	1097	ハ ン ダ 錫 60 %	3790	3750	3810	3780	
新 切 洋 白 (電 子 材)		1113	1104	〃 50 %	3275	3225	3295	3265	
新 切 亜 鉛		287	287	〃 40 %	2830	2770	2785	2755	
ダ イ カ ス ト く ず		204	204	減 摩 合 金 2 種	5325	5295	5330	5300	
亜 鉛 ド ロ ス		184	194	〃 4 種	4565	4540	4570	4540	
上 鉛		205	203	〃 7 種	1475	1425	1475	1425	
電 池 素 鉛 ケ ー ス 込		90	90	ス テ ン レ ス ・ 特 金	18-8ステンレス 新切		65	65	
活 字 鉛		205	202		〃 ダライ粉		50	50	
新 切 ア ル ミ 1 級		310	313		高 耐 食 ス テ ン レ ス SUS316		220	220	
新 切 サ ッ シ 1 級		308	311		耐 熱 ス テ ン レ ス SUS310		300	300	
新 切 合 金 1 級		301	296		13クローム 新切		30	31	
機 械 鋳 物 1 級		241	249		ハ イ ス 9種		165	165	
ピ ス 付 サ ッ シ P		250	252						
合 金 削 粉 P		198	199						
込 ガ ラ P		161	162						
カ ン ・ バ ラ		230	218						

