

2024(令和6)年 11月 1日(金) 14477号(通巻)

メタル情報ネット

〒530-0043
 大阪市北区天満 2丁目 12番3
 電話: 06-6353-7831
 FAX: 06-6353-7832
 E-mail: info@metalnet.jp
 購読料(税込) 外電配信料(税込)
 79,200円(12か月) 92,400円(12か月)
 39,600円(6か月) 46,200円(6か月)
 19,800円(3か月) 23,100円(3か月)

日刊メタルジャーナル Metal Journal

2024年度上半期生産・出荷

生産・出荷 3年連続前年比マイナス

自動車板・押出ともダウン

日本アルミニウム協会

一般社団法人日本アルミニウム協会(石原美幸会長)はこのほど、2024年度上半期(4月-9月)のアルミニウム圧延品生産・出荷概況を発表した。板・押出類の生産合計は833,686トン、前年度比は-0.8%、同出荷合計は838,499トン、同-0.9%となり、生産、出荷とも3年連続のマイナスとなった。はくも3年連続のマイナスとなった。

板は生産・出荷とも前年比微増。うち内需は+2.1%。前年好調だった自動車は生産の減少により-2.1%となった。一方、半導体製造装置関連は徐々に回復、装置向け厚板など卸・小売を含む「その他」は+23.8%となった。

押出は、自動車が板同様に生産停止の影響を受けて減少し、建設は住宅着工戸数の減少などによりマイナスとなった。

はくは、車載用LIBの需要低迷が続いており、コンデンサは前年比+2.8%となった。

主な分野の概況は次の通り。(出荷量、前年同期比)

【板類】

(1) 缶材197,988ト、-0.3%：缶ビールは、ヒット商品や酒税改正による価格低下の恩恵もあったが、夏場の天候不良や、第3のビールの増税などにより前年比微減となった。

(2) 自動車97,886ト、-2.1%：認証不正問題による生産停止や、夏場の台風の影響

で出荷が一時停止となるなどしたため、前年比減となった。

【押出類】

(1) 建設177,443ト、-5.0%：資材高騰や作業員不足による工期の遅れ、住宅着工戸数の減少、一戸あたりのアルミ使用量の減少などによりマイナス

(2) 自動車64,932ト、-3.3%：トラック向けは前年比微増だったが、熱交換器向け、二輪車用が減少し、全体ではマイナスとなった。

【はく】

(1) 電機機械器具23,383ト、-8.5%：世界的なEV需要減退により、車載用のLIBが減少しており、マイナスとなった

(2) 食料品10,869ト、1.8%：物価高による消費抑制の影響から需要は低迷しているが、前年の数値が低かったこともありプラスとなった。

◀ 主要製品の動向 Trend of Main Products ▶

	生産 Production			出荷 Shipment			在庫 Inventory		
	7月 Jul.	8月 Aug.	対前年同月 伸率(%) VS Year(W)	7月 Jul.	8月 Aug.	対前年同月 伸率(%) VS Year(W)	7月 Jul.	8月 Aug.	増減 fluctuate
圧延品 Mill product									
板類 F.R.P.	93,033	72,969	-3.0	91,251	74,534	-8.7	52,192	50,354	-1,838
押出類 Extrus	58,071	43,598	-10.9	59,455	44,585	-11.2	8,763	8,653	-110
小計 Sub Tot	151,104	116,567	-6.1	150,706	119,119	-9.6	60,955	59,007	-1,948
(はく) Foil	8,257	6,679	-4.9	8,169	6,910	-9.3	4,745	4,517	-228
鋳造品 Casting	35,443	23,568	-19.4	35,443	23,568	-19.4			
ダイカスト Die Castin	84,600	60,589	-15.8	84,600	60,589	-15.8			
鍛造 Forging	5,731	4,766	-2.2	5,731	4,766	-2.2			
その他 Others	57,173	52,015	-2.2	57,173	52,015	-2.2			
合計 TOTAL	334,052	257,505	-9.1	333,654	260,057	-10.6			

◀ 主要用途の動向 Trend of Main Use ▶

	出荷 Shipment			対前年同月伸率(%) VS Year(W)			1-8月計 year-to-date		
	6月	7月	8月	6月	7月	8月	2024年	2023年	対前年伸率(%)
自動車向け For Automobile									
板類 F.R.P.	17,051	16,738	13,532	2.5	-5.8	-14.5	131,632	131,227	0.3
押出類 Extrus	11,141	12,272	8,852	-6.1	3.7	-13.7	87,293	86,277	1.2
鋳造品 Casti	28,847	33,567	22,162	-13.3	3.6	-19.5	222,334	236,884	-6.1
ダイカスト Die C	69,755	78,370	55,768	-9.1	1.9	-15.6	534,155	551,997	-3.2
鍛造 Forging	4,593	4,795	3,862	5.6	3.7	-2.1	35,598	31,923	11.5
飲料缶 For Beverage Cans									
缶体 Can bodie	20,429	22,782	19,483	-5.3	4.2	-8.3	156,996	161,607	-2.9
缶ふた Can lids	5,172	5,757	5,053	-4.3	2.2	-10.1	41,042	44,453	-7.7
建設向け For buildings									
サッシ Sashes	10,121	11,639	9,473	-21.9	-6.9	-21.5	83,504	94,149	-11.3
ドア Doors	1,496	1,688	1,294	-14.9	5.5	-11.5	11,596	12,663	-8.4
スタテア・その他 Others	10,933	12,128	9,301	-5.1	9.2	-8.7	83,843	85,930	-2.4

(前年度比(%)) ▲はマイナス

	生産(トン)	前年度比(%)	コメント	出荷(トン)	前年度比(%)	コメント
板類	522,757	0.7	3年ぶりにプラス	520,842	0.5	3年ぶりにプラス
押出類	310,929	▲ 3.3	3年連続でマイナス	317,657	▲ 3.0	3年連続でマイナス
板押計	833,686	▲ 0.8	3年連続でマイナス	838,499	▲ 0.9	3年連続でマイナス
はく	46,082	▲ 5.9	3年連続でマイナス	46,800	▲ 4.6	3年連続でマイナス

2024年9月実績 生産および出荷(前年同月比、▲はマイナス)

	生産(トン)	前年同月比(%)	コメント	出荷(トン)	前年同月比(%)	コメント
板類	86,493	1.1	プラスに反転	85,319	2.2	プラスに反転
押出類	52,933	▲ 4.4	2ヶ月連続でマイナス	54,006	▲ 4.2	2ヶ月連続でマイナス
板押計	139,426	▲ 1.0	2ヶ月連続でマイナス	139,325	▲ 0.4	2ヶ月連続でマイナス
はく	8,061	▲ 2.1	31ヶ月連続でマイナス	8,653	6.4	16か月ぶりにプラス

住宅建築用ミニクレーンを発売 狭小地の鉄筋造に対応 古河ユニック

古河ユニック株式会社（山川賢司社長）はこのほど、狭小地などでの住宅建築用ミニ・クローラクレーン「U-CUBE」を開発、販売開始したと発表した。

住宅建築の耐震化や土地の有効活用のため鉄筋コンクリート造の新築・リフォームニーズが高まっているが、都市圏や駅近の住宅密集地・狭小地には、従来のトラック搭載型クレーンやラフテレーンクレーンなど大型クレーン車が入り込むことが難しく、工期の長期化や輸送費・人件費の増加、周辺道路の通行止めなど課題が出ている。

これらに対応するため、ミニ・クローラクレーンのコンパクトボディの可搬性と、液晶ディスプレイによる安全性・操作性に加え、直立型起伏・折曲式ブームを搭載し、最大980kgという高い吊上能力を備えた「U-CUBE」を開発した。

狭い経路に入搬出し、限られた作業スペースでも現場に必要なクレーン能力を発揮することで工期を短縮し、コスト削減などを図れる。



住宅密集地狭小路での搬入

開発賞・技術賞を募集

11月29日まで
日本アルミニウム協会

一般社団法人日本アルミニウム協会（石原美幸会長）は、令和6年度日本アルミニウム協会賞開発賞・技術賞の募集を11月29日まで行っている。アルミ産業の技術の進歩、製品開発、需要拡大に顕著に貢献した個人やグループ等を顕彰する。

応募には会員か常設委員会等の推薦が必要。

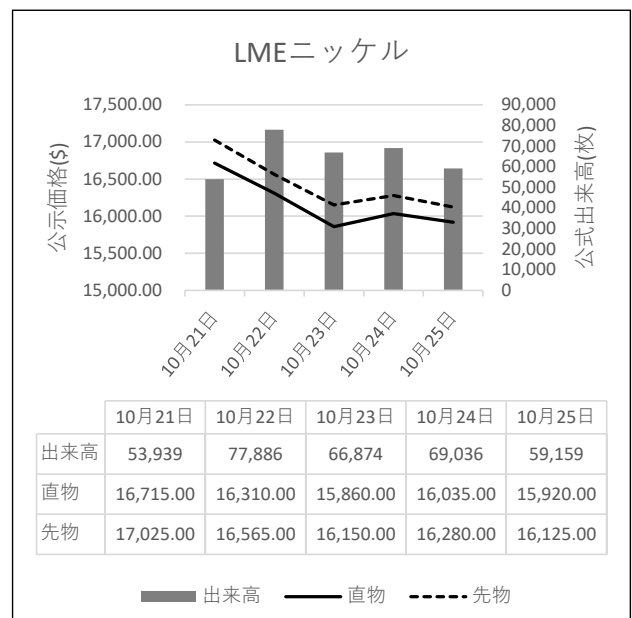
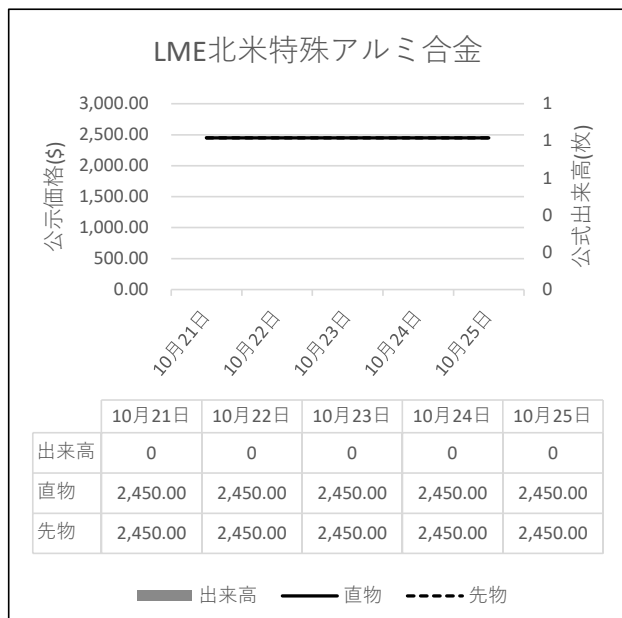
開発賞の対象は、製品開発に係わった個人またはグループで、①アルミの需要拡大に貢献のあった製品や②アルミの需要促進、新市場開拓が期待できる開発製品で実績があるもの。

技術賞は、技術開発に係わった個人またはグループで、①アルミ材料や製品の製造・加工技術で特に優れた技術や②環境対策・対応など社会的に貢献度の大きい技術。

また、2賞のうち特段の功績があった開発製品・技術に特別賞を贈る。選考委員会から推薦された開発製品・技術には奨励賞を顕彰する。副賞は開発賞30万円（3件以内）、開発奨励賞10万円、技術賞20万円（3件以内）、技術奨励賞10万円。

選考委員会の審議に基づき来年3月末開催の理事会で決定する。最近の受賞（開発賞）には、「アルミニウム製折りたたみ式ワークブースの開発」や「東海道新幹線 N700Sにおける廃棄車両から新製車両への水平リサイクルに関する開発」、「北米向けアルミニウム製フロントバンパービーム開発」などがある。

LME公式値週間推移 10月21日～10月25日(現地)



2024年10月の海外相場と為替相場

入電日 年月 日	銅		錫		鉛	亜鉛	アルミ	ニッケル	為替
	LME	COMEX	LME	KLT M	LME				ドル
24 10 1	9,767.0	449.60	33,325	-	2,070.5	3,075.5	2,611.0	17,005	145.10
2	9,741.0	453.55	33,550	-	2,075.5	3,108.5	2,635.0	17,320	144.93
3	9,882.5	459.60	34,275	-	2,091.0	3,132.0	2,635.0	17,730	148.12
4	9,786.0	450.20	33,810	-	2,092.0	3,134.5	2,638.0	17,920	147.72
5	9,784.0	452.25	33,805	-	2,107.0	3,144.0	2,654.0	17,600	-
6	-	-	-	-	-	-	-	-	-
7	-	-	-	-	-	-	-	-	149.47
8	9,816.5	451.90	34,100	-	2,110.5	3,154.0	2,655.5	17,875	148.90
9	9,619.0	441.20	33,175	-	2,053.5	3,083.0	2,569.0	17,420	149.25
10	9,550.0	435.50	32,600	-	2,021.0	3,001.0	2,530.0	17,275	150.41
11	9,507.0	438.50	32,560	-	2,008.0	3,017.0	2,550.5	17,150	149.62
12	9,596.5	445.15	33,150	-	2,047.0	3,108.0	2,645.0	17,615	-
13	-	-	-	-	-	-	-	-	-
14	-	-	-	-	-	-	-	-	-
15	9,516.0	436.35	32,500	-	2,008.0	3,047.0	2,566.0	17,335	150.67
16	9,401.5	430.05	31,900	-	1,994.0	2,998.0	2,522.0	17,175	150.29
17	9,489.0	433.15	32,500	-	2,075.0	3,072.0	2,557.5	17,070	150.64
18	9,380.0	428.65	31,310	-	2,038.0	3,008.0	2,524.5	16,630	151.13
19	9,472.5	434.60	31,500	-	2,034.5	3,082.0	2,553.0	16,780	-
20	-	-	-	-	-	-	-	-	-
21	-	-	-	-	-	-	-	-	150.43
22	9,592.5	432.30	31,395	-	2,035.0	3,123.0	2,582.5	16,715	151.74
23	9,490.5	434.80	30,895	-	2,051.0	3,152.0	2,609.0	16,310	152.37
24	9,364.0	430.45	31,000	-	2,019.0	3,165.5	2,625.0	15,860	153.79
25	9,413.0	431.95	31,250	-	2,039.0	3,237.5	2,643.0	16,035	153.16
26	9,385.0	433.95	31,175	-	2,021.0	3,078.0	2,600.5	15,920	-
27	-	-	-	-	-	-	-	-	-
28	-	-	-	-	-	-	-	-	154.45
29	9,402.0	433.20	31,350	-	1,990.0	3,105.0	2,610.0	15,810	153.93
30	9,431.0	433.25	31,145	-	1,965.0	3,162.0	2,617.5	15,705	154.31
31	9,356.0	432.75	30,850	-	1,975.0	3,153.0	2,623.0	15,725	154.64
平均値	9,554.0	439.26	32,310	-	2,040.0	3,101.8	2,598.1	16,869	150.69

故銅市況

31日朝入電の海外相場は、LME（ロンドン金属取引所）の銅相場で、直物の前場売値が前営業日の9,431.00ドルより75.00ドル安の9,356.00ドル。直物の終値は、前営業日の9,388.04ドルより9.99ドル高の9,398.03ドル。3か月物の前場売値は、前営業日の9,577.00ドルより72.00ドル安の9,505.00ドル。3か月物の終値は、前営業日の9,530.50ドルより7.50ドル高の9,538.00ドル。COMEX（ニューヨーク商品取引所）の銅相場12月限は、前営業日の436.05セントより0.90セント安の435.15セント。SHFE(上海期貨交易所)の銅相場12月限は、前営業日の7万6,520元より150元高の7万6,670元。

31日の東京為替市場TTSレートは、前日の154.31円より0.33円の円安ドル高、1ドル=154.64円。31日に入電した直近のLME銅相場直物前場売値は

アルミ二次合金メーカー買値実勢値

(1トン程度・置場・現金・キロ当たり円)

関東地区（10月後半）

2S=243円～264円、63S=229円～279円、アルミホイール(1P)=245円～259円、ビス付サッシ=136円～145円、エンジンコロ=154円～156円、込合金(機械鋳物)=147円～155円、缶プレス(ソフト)=131円～143円。

関西地区（10月後半）

2S=263円～273円、63S=260円～274円、印刷版=260円～162円、アルミホイール(1P)=275円～296円、ベースメタル=175円～156円、機械鋳物=165円～169円、ダライ粉=167円～200円、ビス付サッシ=160円～185円、缶プレス=168円～173円。

故銅直納問屋筋の平均値頃感 (単位は千円)

(10月29日更新)

直納問屋筋によるロット物（5トン前後）の平均的な値頃感は次の通り。

ピカ線が1206～1214、上銅新のうちタフピッチや無酸素銅などは1171～1179、並銅は1136～1144、込銅（高品位＝約97％）は1134、セパは846～863。コーペルは要り用筋で804、それ以外は789ほど。黄銅削粉も同様に要り用筋814、それ以外767～784どころの値頃。並青銅鋳物削粉は994～1001どころ。

小口市中相場(1トン前後)では、ピカ線が1186～1194、上銅新くずが1151～1159、普通上銅が1126～1134、2号銅線が1118～1126、並銅が1116～1124、込銅(94-97%)が1072、込銅(90-93%)が1074、下銅が649～657、セパが811～828、コーペルが727～744、黄銅棒地が722～739、黄銅削粉が717～734、黄銅ラジが682～699、交叉ラジが664～669、黄銅銅鋳物が627～631、送りが461、上青銅鋳物が991～998、並青銅鋳物が971～978、上青銅鋳物削粉が986～993、並青銅鋳物削粉が961～968どころ。

9,356.00ドル。この値と31日の東京外国為替市場USDollarTTSレートから計算した国内採算値は、前日の149万3,000円より9,000円安の148万4,000円。この日、電気銅建値は149万円に据え置かれた。

為替動向

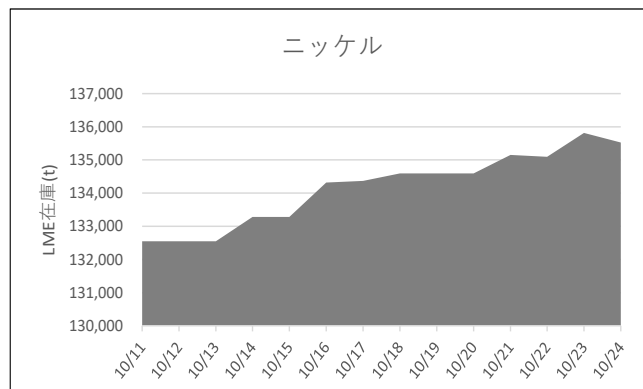
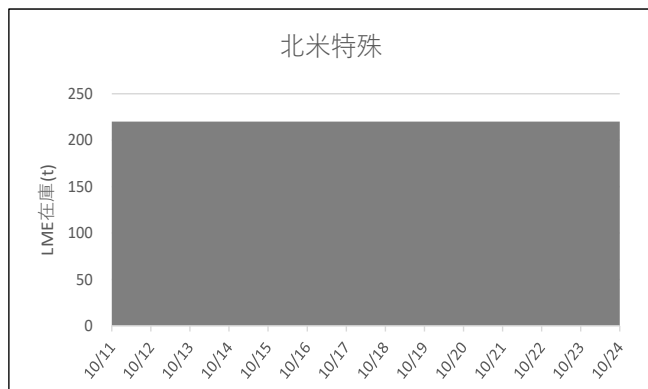
30日、ロンドン外国為替市場のユーロは対ドルで上昇。16時、前日と比べ0.0070ドルのユーロ高ドル安、1ユーロ=1.0860ドル～1.0870ドルで推移した。この日発表されたドイツやフランスの2024年7-9月期実質GDP速報値が前期比伸び率で市場予想を上回ったことで景気失速への過度な懸念が緩和した。

30日のニューヨーク外国為替市場で円相場は4営業日の続落となった。前日と比べ0.05円の円安ドル高、1ドル=153.35円～153.45円で取引を終えた。この日発表された10月のADP全米雇用リポートで、非農業部門の雇用者数が市場予想を上る前月比増となり労働市場の底堅さが意識され米長期金利が上昇、円相場の重荷となった。

31日午前の東京外国為替市場でも円相場は下落した。10時、前日17時と比べ0.18円の円安ドル高、1ドル=153.50円～153.51円で推移した。

円は対ユーロでも下げ幅を広げた。10時、前日17時と比べ0.75円の円安ユーロ高、1ユーロ=166.62円～166.63円で推移した。

LME認定倉庫在庫量推移 10月11日～10月24日(現地)





LME銅相場は反落 直物終値は9,398.03ドル▶COMEX銅相場は下落 SHFE銅相場は反発
▶LME非鉄相場はまちまち 直物終値は亜鉛3,103.46ドル、アルミ2,584.29ドル

31日朝入電した海外相場は、LME（ロンドン金属取引所）の銅相場で、直物の前場売値が、30日入電の9,431.00ドルより75.00ドル安の9,356.00ドル。3営業日ぶりに反落して0.80%安。この週0.31%の下落。10月に入って4.21%の下落。3か月物の前場売値も、30日入電の9,577.00ドルより72.00ドル安の9,505.00ドル。3営業日ぶりに反落して0.75%安。この週0.17%の下落。10月に入って4.05%の下落。

LME公認倉庫の現地29日銅在庫は、前日の27万4,225トンより1,075トン増の27万5,300トン。

COMEX（ニューヨーク商品取引所）の銅相場11月限は、30日入電の433.60セントより0.85セント安の432.75セント。3営業日の続落で0.38%安。この週0.38%の下落。10月に入って4.35%の下落。11月限も、30日入電の436.05セントより0.90セント安の435.15セント。3営業日の続落で0.43%安。この週0.43%の下落。10月に入って4.43%の下落。

SHFE(上海期貨交易所)の銅相場11月限は、30日入電の7万6,490元より110元高の7万6,600元。反発して0.14%高。この週0.17%の上伸。10月に入って2.80%の下落。12月限も、30日入電の7万6,520元より150元高の7万6,670元。反発して0.20%高。この週0.26%の上伸。10月に入って2.68%の下落。

錫は続落

LME錫相場の前場売値は、直物が、30日入電の3万1,145.00ドルより295.00ドル安の3万850.00ドル。2営業日の続落で1.59%安。この週1.04%の下落。10月に入って7.43%の下落。3か月物の前場売値も、30日入電の3万1,300.00ドルより240.00ドル安の3万1,060.00ドル。2営業日の続落で1.71%安。この週0.69%の下落。10月に入って6.74%の下落。

LME公認倉庫の現地29日錫在庫は、前日の4,680トンより60トン減の4,620トン。

鉛は反発

LME鉛相場の前場売値は、直物が、30日入電の1,965.00ドルより10.00ドル高の1,975.00ドル。4営業日ぶりに反発して0.51%高。この週2.28%の下落。10月に入って4.61%の下落。3か月物の前場売値も、30日入電の2,008.00ドルより12.00ドル高の2,020.00ドル。4営業日ぶりに反発して0.60%高。この週1.66%の下落。10月に入って4.58%の下落。

LME公認倉庫の現地29日鉛在庫は、前日の18万9,050トンより500トン減の18万8,550トン。

亜鉛はまちまち

LME亜鉛相場の前場売値は、直物が、30日入電の3,162.00ドルより9.00ドル安の3,153.00ドル。3営業日ぶりに反落して0.28%安。この週2.44%の上伸。10月に入って2.52%の上伸。3か月物の前場売値は、29日入電より横ばいの3,127.00ドル。この週1.86%の上伸。10月に入って0.51%の上伸。

LME公認倉庫の現地29日亜鉛在庫は、前日の24万3,325トンより2,100トン減の24万1,225トン。

アルミは続伸 アルミ合金は横ばい 北米特殊も横ばい

LMEアルミ相場の前場売値は、直物が、30日入電の2,617.50ドルより5.50ドル高の2,623.00ドル。3営業日の続伸で0.87%高。この週0.87%の上伸。10月に入って0.46%の上伸。3か月物の前場売値も、30日入電の2,653.00ドルより1.00ドル高の2,654.00ドル。3営業日の続伸で0.89%高。この週0.89%の上伸。10月に入って1.38%の上伸。

LME公認倉庫の現地29日アルミ在庫は、前日の74万3,700トンよ2,500トン減の74万1,200トン。

LMEアルミ合金相場の前場売値は、直物が、30日入電より横ばいの2,243.00ドル。この週0.04%の上伸。10月に入って4.33%の上伸。3か月物の前場売値も、30日入電より横ばいの2,255.00ドル。この週横ばい。10月に入って3.87%の上伸。

LME北米特殊アルミ合金（NASAAC）相場の前場売値は、30日入電より横ばいの2,450.00ドル。この週横ばい。10月に入って横ばい。3か月物の前場売値も、30日入電より横ばいの2,450.00ドル。この週横ばい。10月に入って横ばい。

ニッケルはまちまち

LMEニッケル相場の前場売値は、直物が、30日入電の1万5,705.00ドルより20.00ドル高の1万5,725.00ドル。4営業日ぶりに反発して0.13%高。この週1.22%の下落。10月に入って7.53%の下落。3か月物の前場売値は、30日入電の1万5,990.00ドルより50.00ドル安の1万5,940.00ドル。4営業日の続落で2.09%安。この週1.15%の下落。10月に入って7.91%の下落。

LME公認倉庫の現地29日ニッケル在庫は、前日より横ばいの14万6,154トン。

LME公示価格(US\$)／10月30日

		銅	錫	鉛	亜鉛	アルミ	アルミ合金	北米特殊アルミ合金	ニッケル
直物	公示価格	9,356.00	30,850.00	1,975.00	3,153.00	2,623.00	2,243.00	2,450.00	15,725.00
	前営業日比	▲ 75.00	▲ 295.00	10.00	▲ 9.00	5.50	0.00	0.00	20.00
先物	公示価格	9,505.00	31,060.00	2,020.00	3,127.00	2,654.00	2,255.00	2,450.00	15,940.00
	前営業日比	▲ 72.00	▲ 240.00	12.00	0.00	1.00	0.00	0.00	▲ 50.00

海外非鉄金属相場

(10月31日 入電・現地 10月30日)

1ロット=銅、鉛、亜鉛、アルミは25トン
錫5トン、アルミ合金20トン、ニッケル6トン
セツルメント=現物・前場・売

	前場買値	前場売値	終値	出来高
銅 A G				
現物	9,355.00	9,356.00	9,398.03	
前日比	▲ 75.00	▲ 75.00	9.99	
先物	9,500.00	9,505.00	9,538.00	93,862
前日比	▲ 75.00	▲ 72.00	7.50	▲ 17,574

錫 H G				
現物	30,825.00	30,850.00	30,704.01	
前日比	▲ 310.00	▲ 295.00	▲ 150.99	
先物	31,040.00	31,060.00	30,950.00	6,761
前日比	▲ 250.00	▲ 240.00	▲ 134.00	2,380

鉛				
現物	1,973.00	1,975.00	1,958.43	
前日比	9.00	10.00	▲ 0.73	
先物	2,018.00	2,020.00	2,004.00	67,846
前日比	11.00	12.00	0.00	17,847

亜鉛 S H G				
現物	3,152.00	3,153.00	3,103.46	
前日比	▲ 8.00	▲ 9.00	▲ 39.67	
先物	3,125.00	3,127.00	3,086.50	72,416
前日比	▲ 1.00	0.00	▲ 35.50	▲ 16,279

アルミ H G				
現物	2,622.50	2,623.00	2,584.29	
前日比	5.50	5.50	▲ 43.10	
先物	2,653.00	2,654.00	2,616.00	186,692
前日比	1.00	1.00	▲ 43.00	▲ 16,279

アルミ合金				
現物	2,233.00	2,243.00	2,243.00	
前日比	0.00	0.00	0.00	
先物	2,245.00	2,255.00	2,255.00	0
前日比	0.00	0.00	0.00	0

北米特殊アルミ合金				
現物	2,440.00	2,450.00	2,450.00	
前日比	0.00	0.00	0.00	
先物	2,440.00	2,450.00	2,450.00	0
前日比	0.00	0.00	0.00	0

ニッケル				
現物	15,700.00	15,725.00	15,551.08	
前日比	0.00	20.00	▲ 58.80	
先物	15,930.00	15,940.00	15,816.00	75,174
前日比	▲ 55.00	▲ 50.00	▲ 57.00	16,671

NY コメックス相場					
出来高：1ロットは12.5ショート・トン、銅はポンド当たりセント					
金・プラチナ・パラジウムはオンス当たりドル、銀はオンス当たりセント					
	銅HG	金	銀	プラチナ	パラジウム
11月限	432.75	2788.5	3391.4	1013.1	1149.00
12月限	435.15	2800.8	3407.5	1019.2	1154.10
1月限	436.00	2813.1	3423.4	1021.7	1158.10
2月限	437.95	2825.7	-	-	-
3月限	439.80	-	3453.4	-	1164.00
前日比	▲ 0.85	19.7	▲ 36.1	▲ 37.3	▲ 75.50
出来高	56,596	197,279	75,768	30,461	6,438

採算価格 フレート諸チャージ込み入荷ベース(上海は前日の元・円レートで換算)

為替相場	LME (円ベース/キロ)						COMEX	上海			
ドル・円	銅	錫	鉛	亜鉛	アルミ	ニッケル	銅	銅	アルミ	亜鉛	鉛
TTS	9356	30850	1975	3153	2623	15725	433	76600	20780	25170	16595
154.64	1488	4971	342	528	426	2632	1523	1673	454	550	362
+0.33	▲ 9	▲ 36	3	0	1	8	0	14	3	4	1

フリー・マーケット			
■米国生産者価格(地金)			
銀(セント/オンス) EH社	3405.0	(▲ 50.0)	
銀(セント/オンス) HH社	3395.1	(▲ 31.4)	

■NY相場			
取引業者銅(セント/ポンド)	256.35	-	257.35
2号銅線くず(セント/ポンド)	353.35	-	357.35

■ロンドン相場(ドル)			
金(オンス)	2777.80	(8.65)	
アンチモン99.65%(トン)	28500	-	30000
ビスマス99.9%(ポンド)	6.40	-	6.90
カドミウム99.99%(ポンド)	1.85	-	1.95
インジウム99.99%(キロ)	385.00	-	410.00
セレンウム99.5%(ポンド)	15.00	-	16.00
スポンジチタン99.5%(キロ)	12.60	-	13.50
フェロモリブデン欧州産65%(キロ)	50.00	-	50.00
コバルトカソード99.8%(ポンド)	10.90	-	10.90
マグネシウム中国産99.9%(トン)	3250	-	3250
タングステンAPT(純分10キロ)	375.0	-	375.0
タンタル鉱石30-35%(ポンド)	79	-	82

■K L T M 錫 (MYR/KG、出来高トン)			
	(30日)		(31日)
相場	-		-
出来高	-		-
ドル建て価格	-		-
ODレート	3.7600		3.7600
M\$/US\$レート	4.3832		4.3790
採算円/キロ	-		-
US\$採算円/キロ	-		-

■LME在庫(トン)			
	在庫		増減
(10/29現在)	銅 275,300		▲ 1,875
	錫 4,620		▲ 25
	鉛 188,550		▲ 1,125
	亜鉛 241,225		▲ 3,750
	アルミ 741,200		▲ 2,500
	アルミ合金 1,620		-
	北米特殊アルミ合金 220		-
	ニッケル 146,154		2,910

■上海在庫(トン)			
	在庫		増減
(10/25現在)	銅 163,075		▲ 5,350
	アルミ 283,289		79
	亜鉛 78,098		▲ 1,979
	鉛 55,504		▲ 731
	ニッケル 28,008		▲ 897

■LMEプレマーケット(ドル)			
	先物気配		
(10/31)	銅 9,541.0	-	9,543.0
(5:00PM現地)	錫 30,920.0	-	31,030.0
	鉛 2,005.0	-	2,006.5
	亜鉛 3,084.0	-	30,086.0
	アルミ 2,623.0	-	2,624.0
	ニッケル 15,840.0	-	15,855.0

■上海相場					
トン当たり元、1ロット=5トン・増値税込					
	銅	アルミ	亜鉛	鉛	ニッケル
11月限	76600	20780	25170	16595	124100
12月限	76670	20815	25070	16635	124380
前日比	110	35	▲ 10	▲ 50	▲ 50
出来高	28041	18104	19203	7779	12151

※31日のKLTMは入電がありません。

非鉄金属製品相場

(10月31日調べ)

(キロ当たり) ◎上げ ◆下げ

伸銅品	大阪	東京	鉛亜鉛製品	大阪	東京	電線 (現場納め 定尺 関西地区 大口~小口)
銅小板2.0ミリ	1840	1815	亜鉛板0.3×3×7	630	630	V V F
建築用0.3ミリ	1890	1865	印刷用亜鉛板トッパン用	720	720	2C×1.6 67~69
銅大板2×1×2	1970	2015	給水管13ミリ	245	245	2C×2.0 117~120
銅管(ベース)	1900	2015	鉛板1.5ミリ	575	575	3C×1.6 123~126
水道用管(m当たり)13ミリ	1870	1985	鉛線3ミリ	405	405	3C×2.0 171~174
銅棒25ミリ	1750	1785	軽圧品	大阪	東京	I V
銅条1.5×100	1805	1830	アルミ箔0.007ミリ	1160	1175	1.6mm 38.4~40.8
銅線0.9ミリ	1830	1845	〃 小板1ミリ	795	805	5.5sq 106~112
銅帯6×50	1710	1785	〃 大板1ミリ	775	795	14sq 264~281
銅平角線	2030	2015	〃 5052板	835	845	CV-T
黄銅小板2.0ミリ	1510	1470	〃 6061板	1360	1375	600V 3C×38 2024~2151
〃 0.3ミリ	1540	1500	〃 2017板	1290	1405	600V 3C×60 3132~3330
黄銅大板2×1×2	1660	1650	〃 線3ミリ	775	790	600V 3C×100 5251~5582
黄銅管	1990	2040	〃 快削棒50ミリ	995	1010	6kV 3C×38 3179~3367
復水器用黄銅管	1960	2010	〃 合金棒50ミリ(17S)	980	990	6kV 3C×60 4496~4762
黄銅棒快削25ミリ	1245	1310	〃 合金棒50ミリ(56S)	935	950	CVV (関西-関東)
六角棒	1275	1340				3C×2 149-153
四角棒	1305	1370	貴金属(一般小口向け)			4C×2 200-205
鍛造用	1285	1350	白金(グラム)	◆ 5533		6C×2 287-294
ネーバル	1385	1450	パラジウム(グラム)	◆ 6380		7C×2 329-337
高力	1385	1450	金(グラム)	◎ 15162		合金鉄 9月輸入単価 (CIF)
黄銅線6ミリ	1695	1650	銀(キログラム)	◆ 186010		フェロマンガン2%以上炭素含有 ◆ 56
黄銅平角線ロール仕上	1895	1860				〃 その他 ◆ 241
黄銅条1.5×100	1505	1485	レアメタル輸入価格	9月通関 (CIF)		フェロシリコン55%以上 ◆ 242
リン青銅板一般用1.0ミリ	2560	2550	金属ケイ素(99.99%未満)	◆ 314		フェロクロム4%以上炭素含有 ◆ 225
〃 バネ用0.3ミリ	2860	2860	モリブデン酸化物	◆ 5350		フェロモリブデン純分60%以上 ◆ 5322
リン青銅棒25ミリ	2630	2640	タンタル	◆ 75877		フェロバナジウム ◆ 2886
リン青銅線3ミリ	3050	3060	マグネシウム	◆ 381		フェロニッケル33%未満 ◎ 548.8
洋白板一般用1.0ミリ	2880	3030	コバルト	◆ 4222		
〃 バネ用1.0ミリ	3060	3230	インジウム	◎ 61942		電気亜鉛メッキ銅板冷延1ミリ 326

減摩合金 10月16日改定

銅合金地金 10月1日発表

(500kg以上、大口価格)

(標準価格) 大阪

1種	6025	BC 1種	1410
2種	5925	2種	1775
3種	5800	3種	1870
4種	5180	6種	1560
5種	4625	7種	1655
7種	2030	YBSC 3種	1235
8種	1885	LBC 3種	1790
9種	1520	PBC 2種	1895



非鉄金属材料相場

山元建値		電気銅	1490(29)	金	13,788(31)			
() 実施日		電気鉛	372(24)	銀	169,160(31)			
		電気亜鉛	559(28)	錫(99.99%)	6,200(28)			
キロ当たり円	◎上げ ◆下げ	(10月31日調べ)		インジウム大口~小口(99.99%)	55,000 ~ 63,000(1)			
非鉄原料 (炉前材) 1トン以上外税持込	大阪 仲間相場	東京 仲間相場	地 金		大阪 仲間相場	東京 仲間相場		
			高値	安値	高値	安値		
1 号 銅 線	1346	1344	電 気 銅 ◆	1457 ◆	1452 ◆	1459 ◆	1454 ◆	
2 号 銅 線	1304	—	電 気 亜 鉛	528	522	528	522	
上 銅 (新 切)	1317	1311	蒸 留 亜 鉛	516	510	516	510	
雑 ナ ゲ ッ ト	1147	1146	再 生ダイカスト亜鉛2種	456	450	456	450	
並	銅	1259	1242	再 生 亜 鉛 (98%)	411	405	411	405
下	銅	1240	1215	電 気 鉛	354	351	354	351
銅 削 粉	1220	1215	再 生 鉛 1 号	338	328	334	329	
銅 さ い (30%)	25	25	再 生 鉛 3 号	342	338	339	335	
新 切 黄 銅 セ バ	1008	1019	錫 1 号	4850	4800	4850	4800	
コ ー ペ ル	972	975	ア ン チ モ ン	2400	2350	2400	2350	
黄 銅 棒 地	950	963	ニ ッ ケ ル (メ ッ キ 用)	◆2500	◆2450	◆2500	◆2450	
黄 銅 削 粉	944	958	コ バ ル ト	5300	5000	5300	5000	
並 黄 銅	875	850	セ レ ニ ウ ム	4100	3900	4100	3900	
黄 銅 ラ ジ エ タ ー	811	795	ビ ス マ ス	1600	1500	1600	1500	
交 叉 ラ ジ エ タ ー	823	801	カ ド ミ ウ ム	800	750	800	750	
黄 銅 鋳 物	880	—	マ グ ネ シ ウ ム 合 金	470	450	470	450	
山 送 り (55%)	510	—	ア ル ミ 地 金 99.70 %	◆447	◆443	◆449	◆445	
上 青 銅 鋳 物	1069	—	ア ル ミ 二 次 地 金 99 %	360	355	360	355	
並 青 銅 鋳 物	1067	1059	〃 90 %	335	330	335	330	
上 青 銅 鋳 物 削 粉	1062	—	ア ル ミ 二 次 合 金 ADC12	464	459	467	462	
並 青 銅 鋳 物 削 粉	1052	1043	鋳 物 用 C2BS	489	484	491	486	
新 切 リ ン 青 銅 (伸 銅)	—	1346	青 銅 合 金 地 金 3 種	1810	1800	1940	1930	
〃 (鋳 物)	1183	—	〃 6種	1530	1520	1630	1620	
リ ン 青 銅 削 粉	1101	1097	ハ ン ダ 錫 60 %	3790	3750	3810	3780	
新 切 洋 白 (電 子 材)	1113	1104	〃 50 %	3275	3225	3295	3265	
新 切 亜 鉛	287	287	〃 40 %	2830	2770	2785	2755	
ダイカストくず	204	204	減 摩 合 金 2 種	5325	5295	5330	5300	
亜 鉛 ド ロ ス	184	194	〃 4 種	4565	4540	4570	4540	
上 鉛	205	203	〃 7 種	1475	1425	1475	1425	
電 池 素 鉛 ケ ー ス 込	90	90	ス テ ン レ ス ・ 特 金	18-8ステンレス 新切		65	65	
活 字 鉛	205	202		〃 ダライ粉		50	50	
新 切 ア ル ミ 1 級	310	313		高 耐 食 ス テ ン レ ス SUS316		220	220	
新 切 サ ッ シ 1 級	308	311		耐 熱 ス テ ン レ ス SUS310		300	300	
新 切 合 金 1 級	301	296		13クローム 新切		30	31	
機 械 鋳 物 1 級	241	249		ハ イ ス 9種		165	165	
ピ ス 付 サ ッ シ P	250	252						
合 金 削 粉 P	198	199						
込 ガ ラ P	161	162						
カ ン ・ バ ラ	230	218						

